

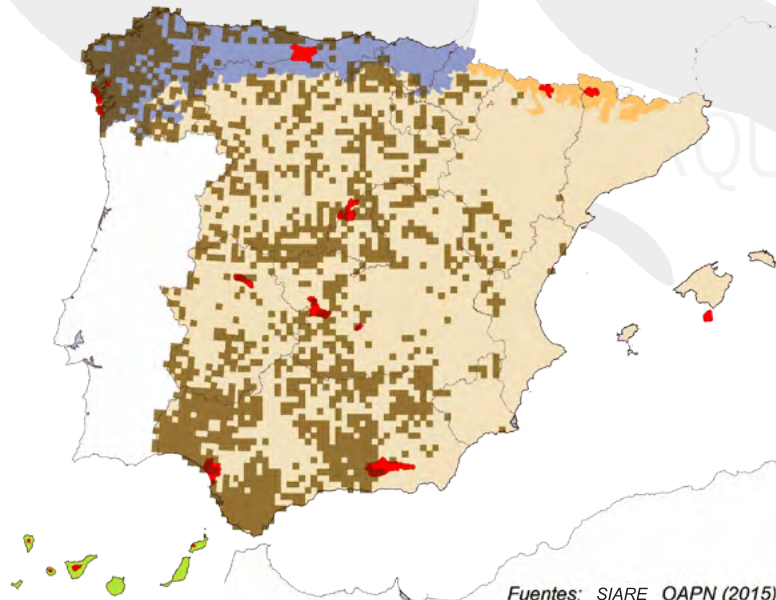
Nombre común  
Nombre científico

Sapillo pintojo ibérico  
*Discoglossus galganoi*

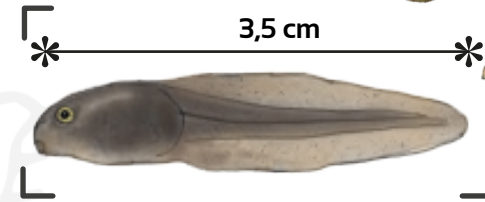
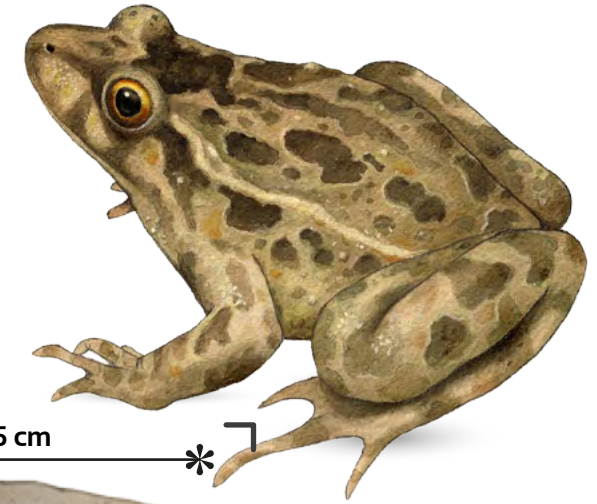
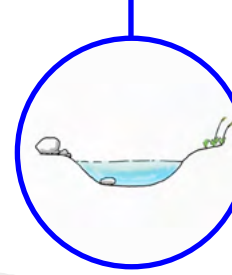
[IAG, MON, SGU, CAB,  
TAB, SNE, DON]



M.A. de la Cruz Alemán/Fototeca CENEAM



Fuentes: SIARE OAPN (2015)



## Sapillo pintojo ibérico

Mide hasta 7 cm de aspecto rollizo y brillante. **Cabeza** ancha y aplanada con la mandíbula superior más prominente que la inferior. **Ojos** abultados con la pupila redonda o en forma de gota hacia abajo con el iris dorado en la parte superior. **Piel** lisa o con pequeñas granulaciones a excepción de dos cordones glandulares laterales, que se extienden a lo largo del dorso desde detrás de los ojos. **Coloración** dorsal muy variable, dominando tonalidades pardas, moteados o incluso bandas longitudinales. Mancha oscura dorsal triangular que une los globos oculares. La piel ventral es lisa con la coloración blanquecina o amarillenta.

**Endemismo** ibérico, lo podemos encontrar en bosques de ribera, arroyos, bosques, prados, pastizales, sotos, etc. sobre todo en las áreas con abundante vegetación herbácea, en la que buscan refugio. Se encuentra generalmente en las proximidades de aguas poco profundas, preferentemente con vegetación semiacuática.

Para la **reproducción** prefiere charcas pequeñas y poco profundas. Las hembras se aparean con varios machos poniendo en un solo día una cantidad de **huevos** que puede llegar a los 1.500, que caen al fondo o entre la vegetación. Son de color oscuro y tardan entre 2 y 9 días en eclosionar. Las **larvas** sufren su metamorfosis en uno o dos meses.

**Crepuscular y nocturno**, aunque está activo también en los días húmedos o lluviosos. Es un sapo **ágil**, que huye de sus predadores dando saltos en zigzag. En general, no seleccionan especialmente sus presas y **consumen** prácticamente cualquier animal del tamaño adecuado que se mueva en sus proximidades. Pueden llegar a **vivir** entre 8 ó 10 años.