

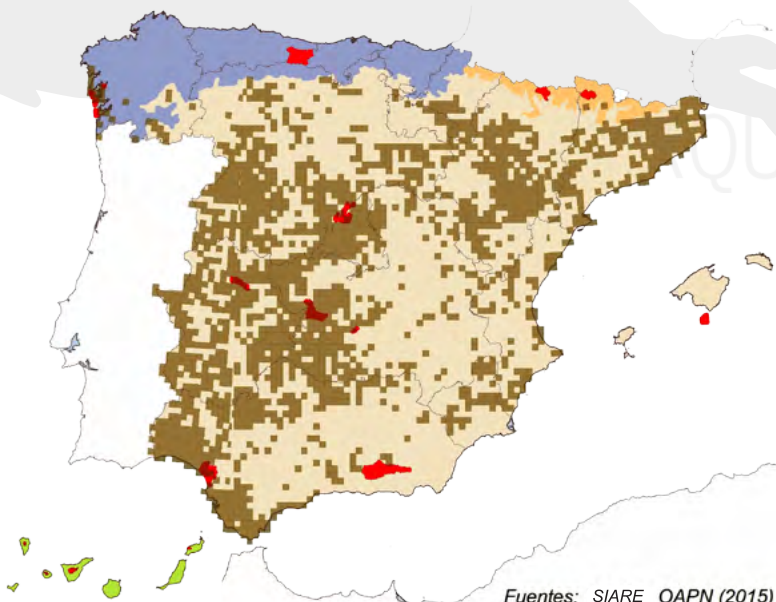
Nombre común
Nombre científico

Sapo de espuelas
Pelobates cultripes

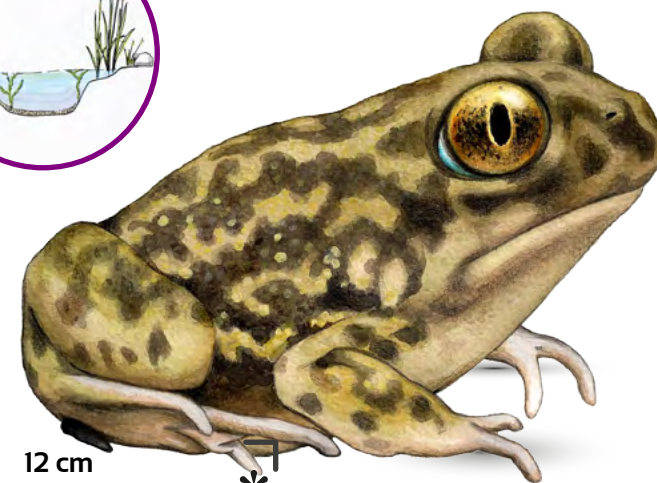
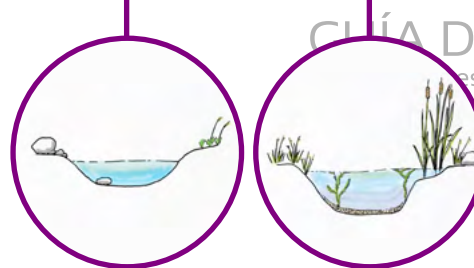
[MON, SGU, CAB, TAB, DON]



A. Camoyán/Fototeca CENEAM



Fuentes: SIARE OAPN (2015)



12 cm



Sapo de espuelas

Sapo de **tamaño** grande y robusto, que puede llegar hasta los 10 cm de longitud. **Cabeza** con hocico redondo y **ojos** muy prominentes, con pupila vertical e iris de color dorado-verdoso o grisáceo, a menudo con motas más oscuras.

En las patas posteriores, se pueden apreciar unas membranas interdigitales muy desarrolladas y la clásica **espuela** de color negro.

Los **hábitats** que ocupan son variados, pudiendo encontrarse en zonas boscosas, como encinares y pinares, pero también en pastizales, campos agrícolas, dunas, marismas, etc. Suelen localizarse en lugares con **sustratos arenosos** o poco compactados que les permitan enterrarse sin dificultades.

La **puesta** consiste en un cordón gelatinoso de varias filas de huevos de hasta 1 metro de longitud que puede contener más de 3.000 huevos. Las **larvas** permanecen 3 ó 4 meses en el agua hasta finalizar su metamorfosis, esto hace que muchos años no puedan completarse los ciclos y las larvas mueran por desecación de los puntos de agua. La larva es muy grande pudiendo alcanzar tamaños de hasta 12 cm. con una boca muy característica con "pico" córneo y denticulos negros.

Preferentemente **nocturno** y difícil de ver fuera de la época de reproducción pues, para protegerse durante los periodos de inactividad, **se entierra** verticalmente y hacia atrás utilizando los espulones de las patas, en galerías de hasta 20 cm de profundidad. **Se alimenta** de insectos, lombrices, babosas, etc. que espera al acecho, erguido con la cabeza alta.