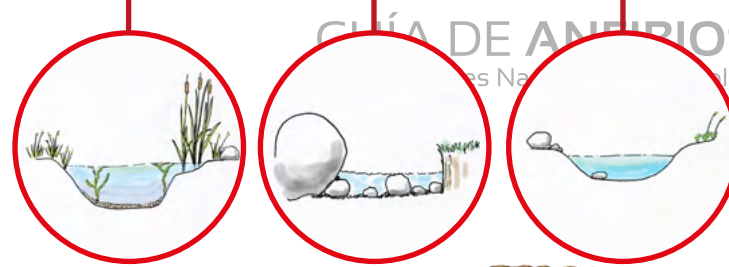
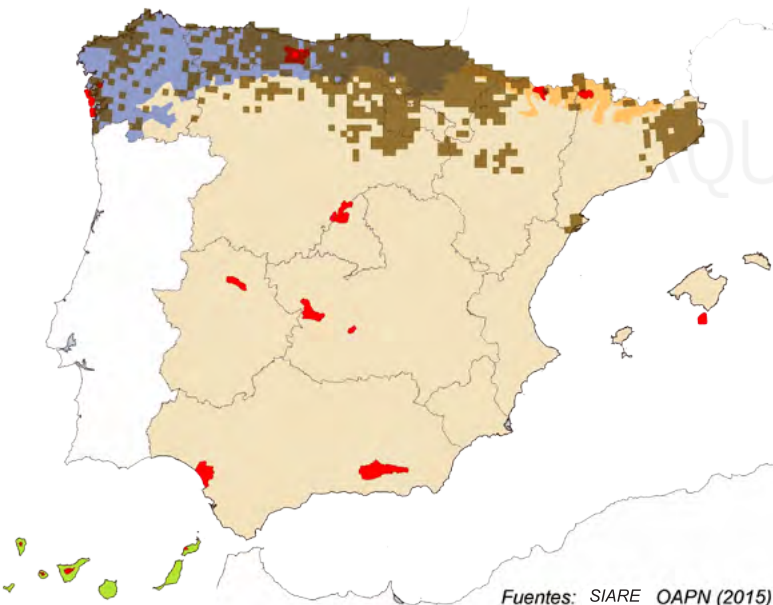


Nombre común
Nombre científico
[PIC]

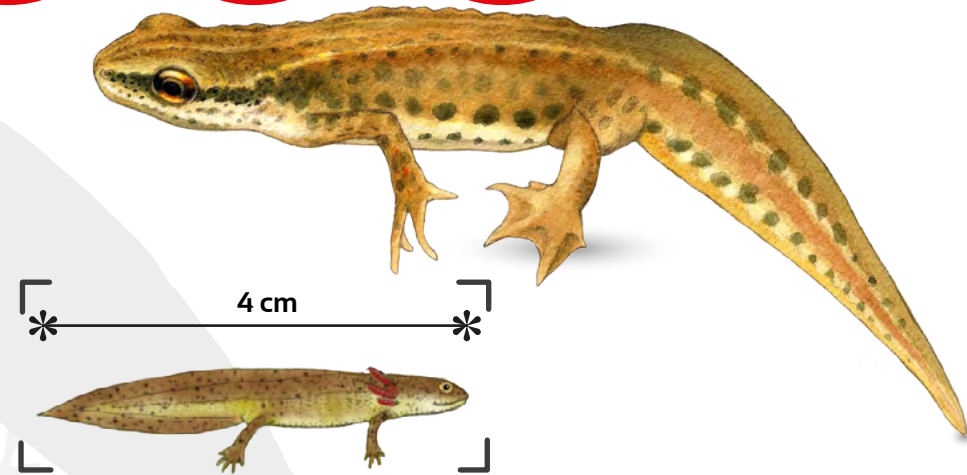
Tritón palmeado
Lissotriton helveticus



J. Ara Cajal/Fototeca CENEAM



Fuentes: SIARE OAPN (2015)



Tritón palmeado

Mide alrededor de 8 cm. Cabeza más larga que ancha, con hocico redondeado. Presentan una **banda oscura** característica, desde el orificio nasal hasta la parte posterior del ojo. **Ojos** prominentes dispuestos en los laterales. **Dorso** pardo amarillento o marrón más o menos oscuro, con **piel** lisa durante la fase acuática. En fase terrestre con una coloración ocrácea, con dos líneas longitudinales a cada lado del dorso. Durante la época de celo, los machos presentan un llamativo filamento al final de la cola y adquieren **membranas interdigitales** en los miembros posteriores.

Es el tritón más abundante de Europa. **Habita** en estanques, arroyos y turberas. No es muy **exigente** en cuanto a la calidad del agua pues se localiza tanto en aguas limpias y frías, como en aguas sucias, aunque prefiere masas de agua con vegetación sumergida. Zonas de **reproducción** muy variada pues se han encontrado poblaciones en prados, hayedos, encinares, pinares e incluso jardines.

Las hembras depositan los **huevos** individualmente, en el interior de pequeñas hojas que doblan. El **desarrollo larvario** dura de dos a cuatro meses. Las **larvas** tienen tres penachos branquiales bien desarrollados con extremidades muy delgadas y dedos cortos.

En la **fase acuática** muestran una notable **actividad diurna**. Durante la **fase terrestre** permanecen **refugiados durante el día**, mostrándose activos durante las noches húmedas o lluviosas. Los adultos se alimentan principalmente de insectos. Las larvas se alimentan de pequeños crustáceos, aunque también pueden consumir larvas de dípteros y otros insectos.