



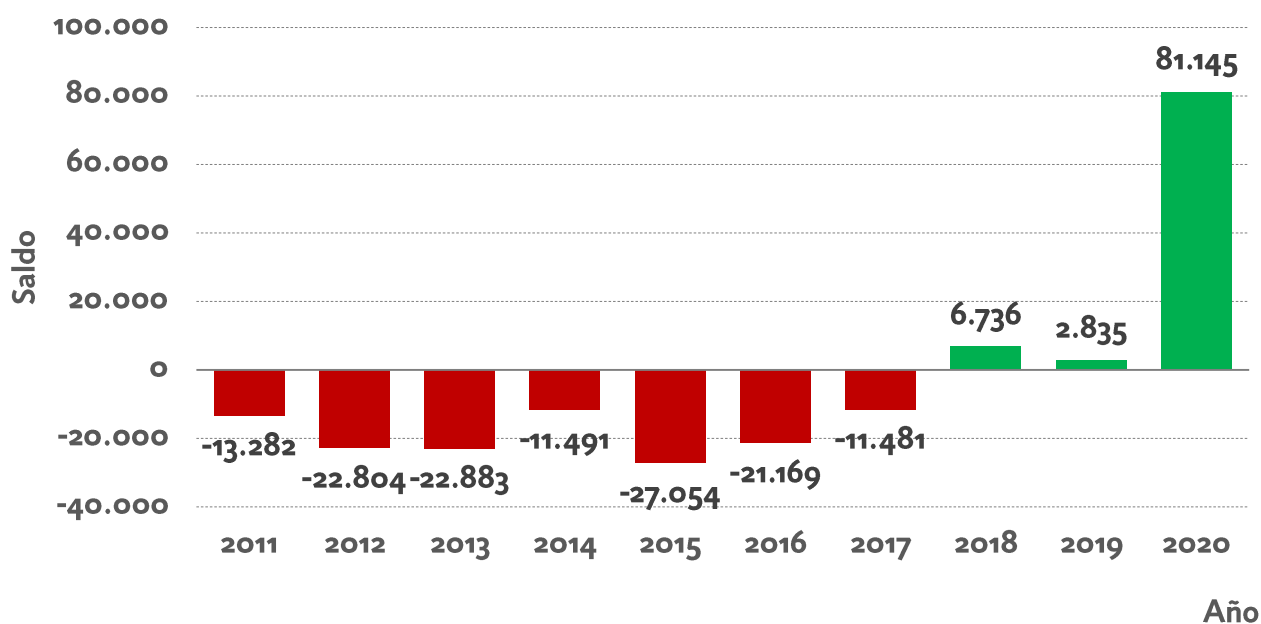
Variaciones residenciales interiores

Se está produciendo un cambio en la tendencia de la población a residir en áreas urbanas y rurales.

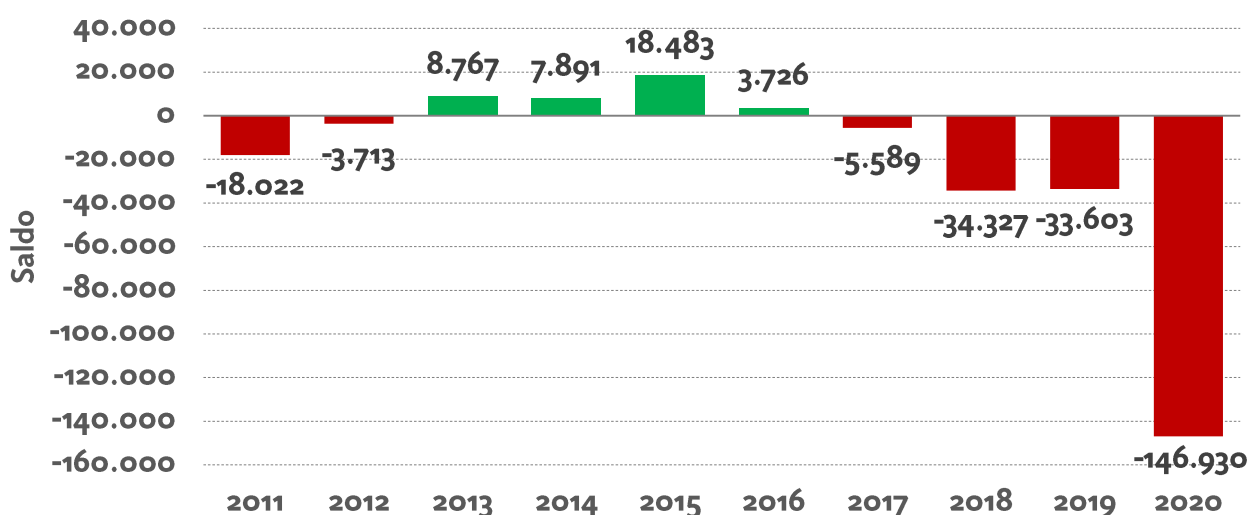
Según los datos de variaciones residenciales interiores del INE, en 2020 se aceleró la llegada de población a las áreas rurales y se intensificó la salida de población desde las ciudades.

La tendencia había empezado en 2018, pero la pandemia y el confinamiento impulsa el cambio de residencia hacia los municipios rurales.

Saldo residencial interior en municipios rurales



Saldo residencial interior en ciudades

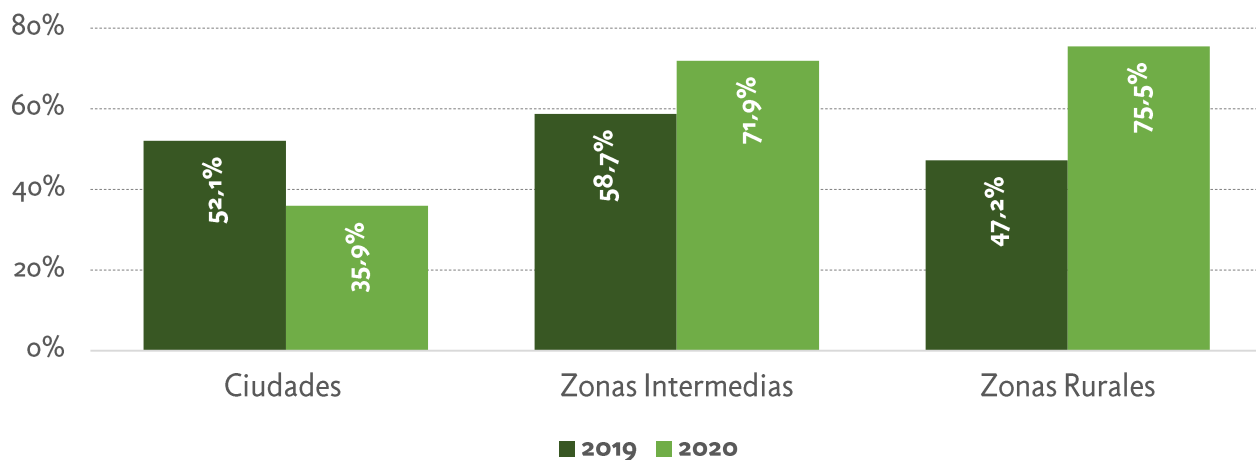




Variaciones residenciales interiores

La tendencia a residir en áreas rurales se extiende por el territorio. Si en 2019 más de la mitad de los municipios rurales tenían un saldo residencial interior negativo, en 2020 el 75,5% de los municipios rurales tienen saldo positivo

% municipios con saldo residencial interior positivo por tamaño del municipio

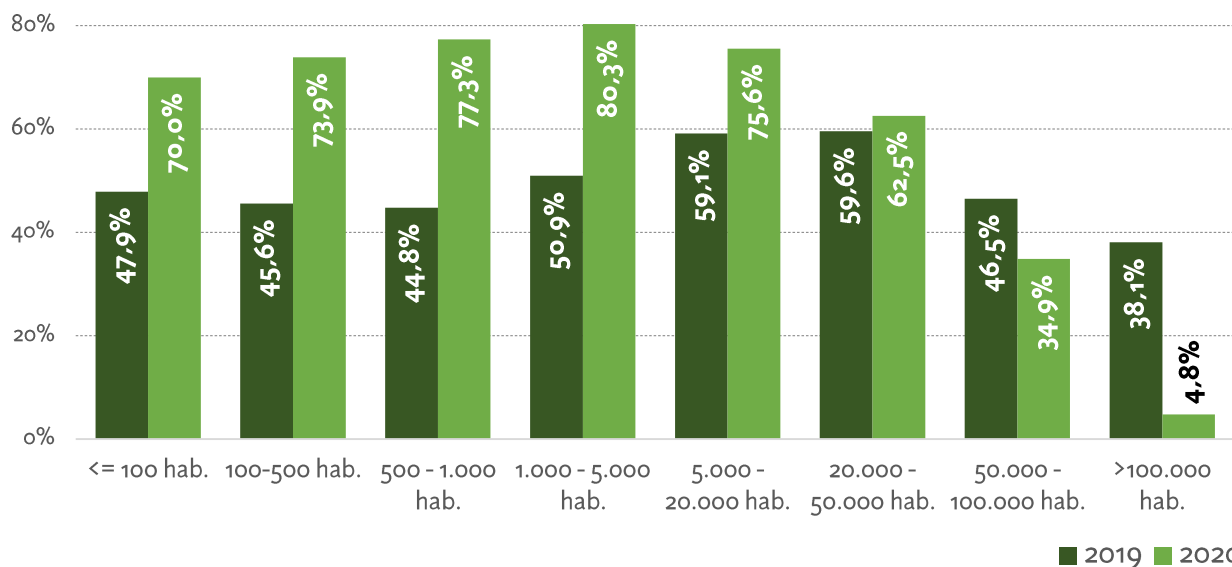


La mayor parte de los municipios rurales muestran saldos positivos, incluso en el caso de los más pequeños (< 100 habitantes)

El 80,3% de los que tienen entre 1.000 y 5.000 habitantes han tenido un saldo residencial interior positivo.

Por contra, el 95% de las ciudades de más de 100.000 hab. tienen un saldo negativo.

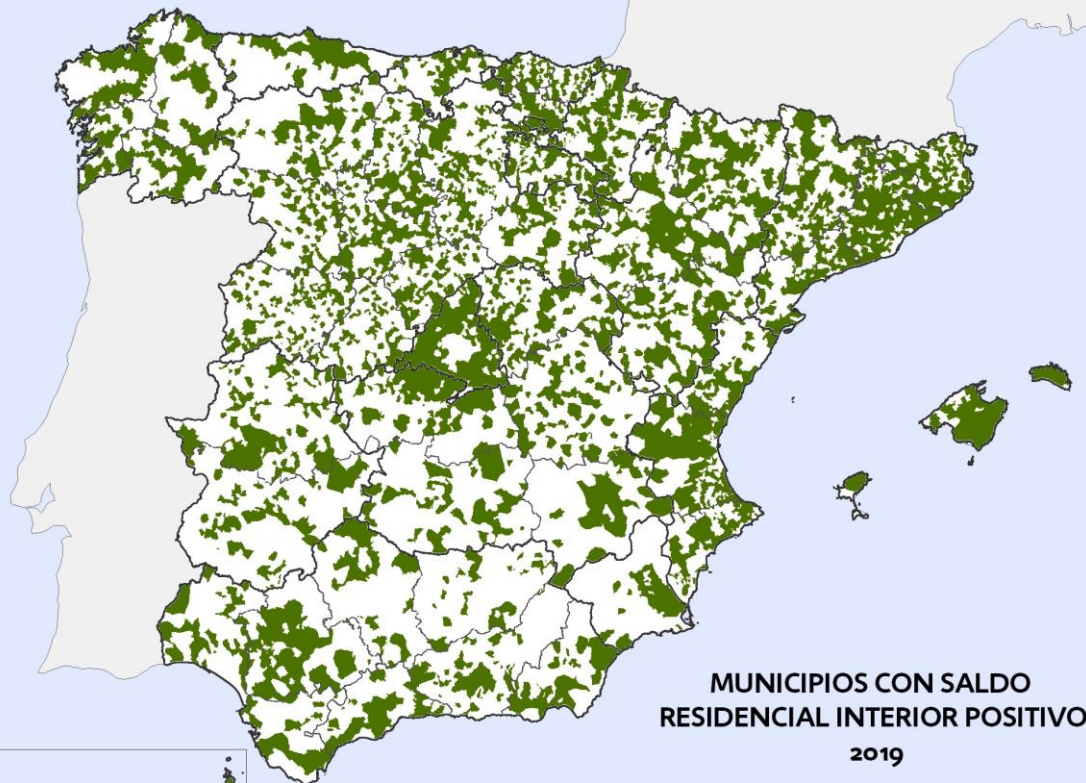
% municipios con saldo residencial interior positivo por tamaño del municipio



Fuente: elaboración propia a partir de la Estadística de Variaciones Residenciales del INE



Variaciones residenciales interiores



MUNICIPIOS CON SALDO RESIDENCIAL INTERIOR POSITIVO 2019

Reto Demográfico
#ElRetoDeTodos



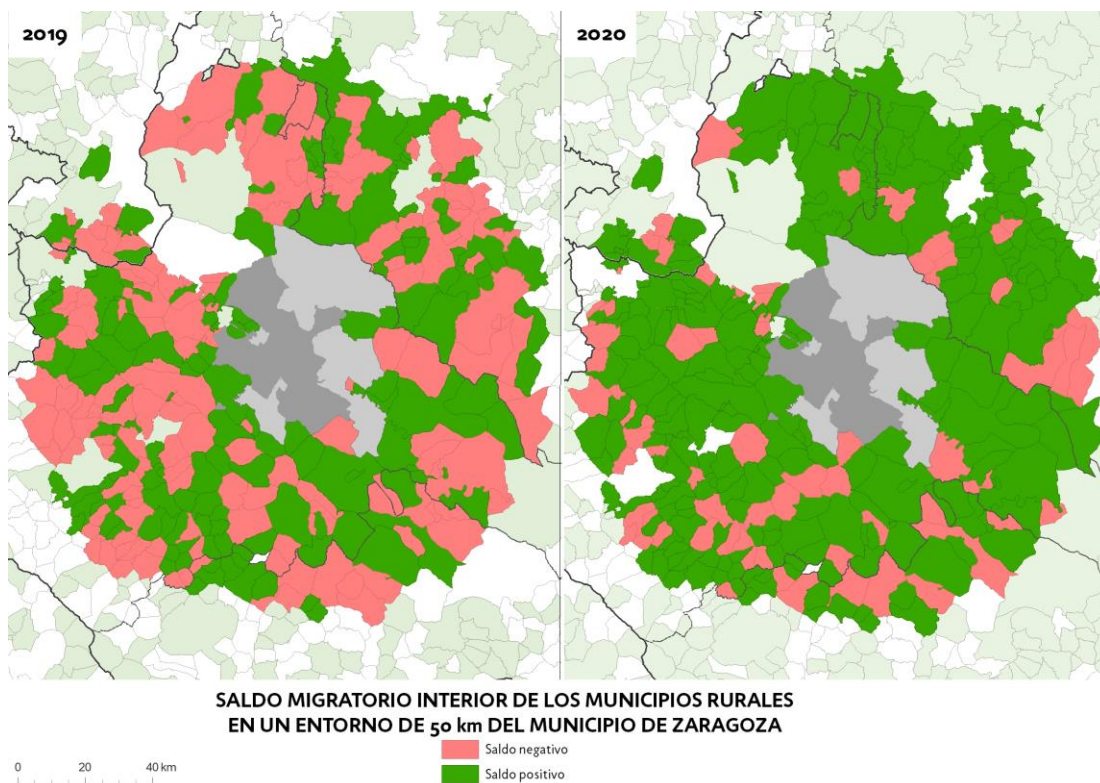
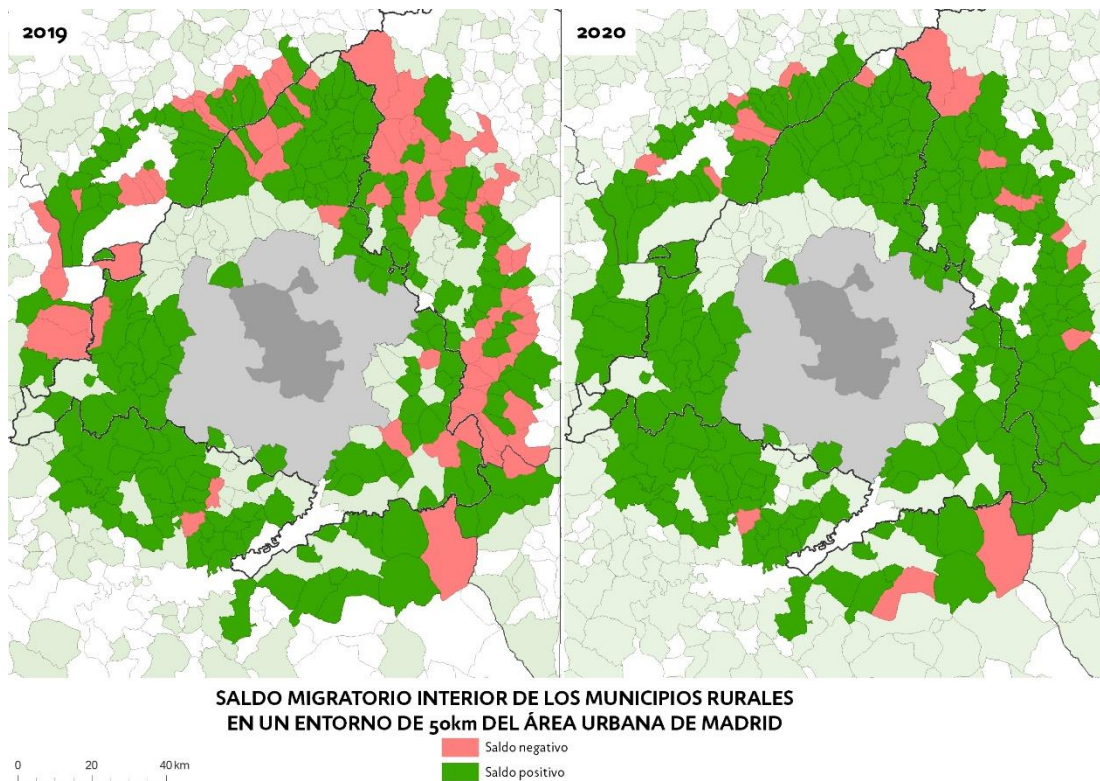
MUNICIPIOS CON SALDO RESIDENCIAL INTERIOR POSITIVO 2020



Tendencias espaciales

Los saldos interiores positivos de los municipios rurales se aprecian en el entorno de las grandes ciudades, como una salida de población desde las áreas urbanas hacia sus espacios rurales próximos.

Esto se observa, por ejemplo, en el cambio producido entre 2019 y 2020 en ciudades como Madrid o Zaragoza.





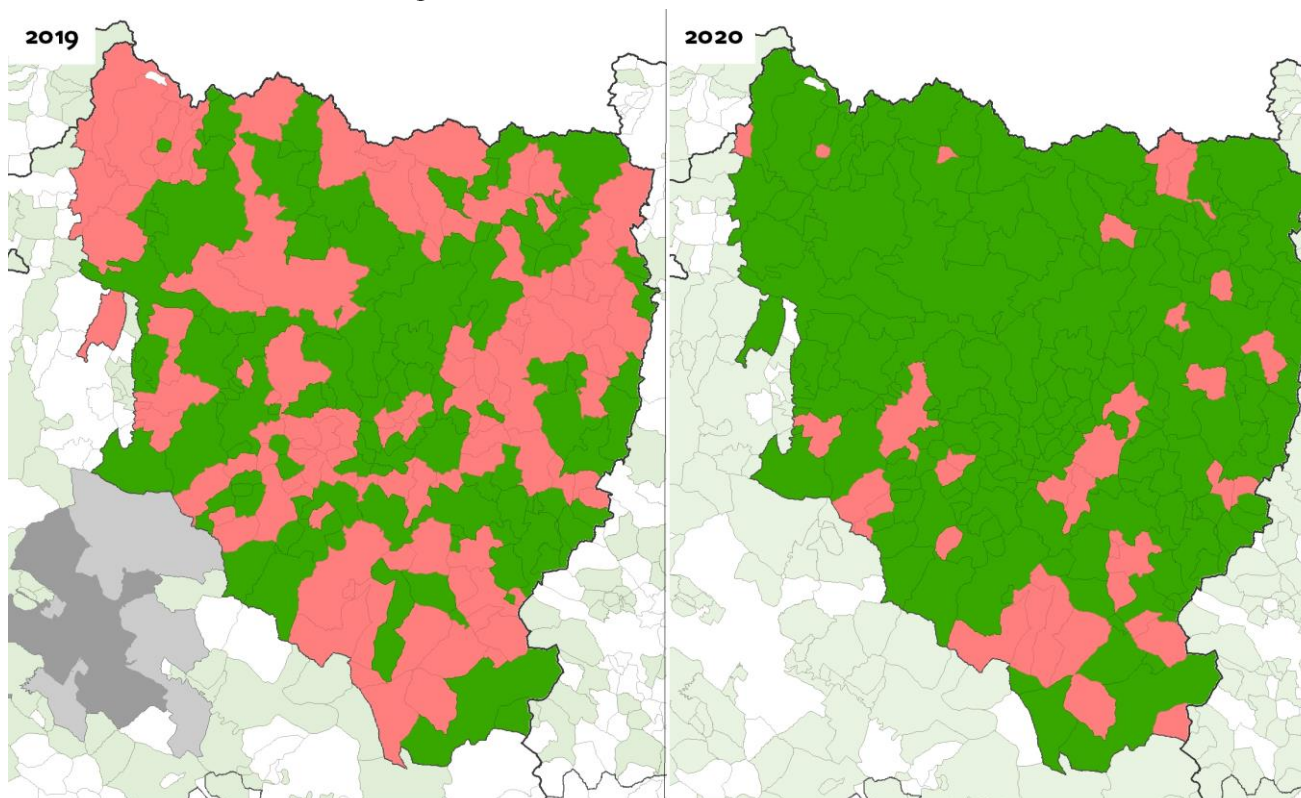
Tendencias espaciales

El movimiento de población hacia las áreas rurales va más allá de los espacios periurbanos o próximos a las ciudades.

La provincia de Huesca pasa de tener saldos residenciales positivos en el 48,7% de sus municipios rurales en 2019, al 82% en 2020.

Y Asturias ve cómo aumentan los saldos positivos en su sector oriental, mientras los saldos negativos se mantienen en el suroccidente.

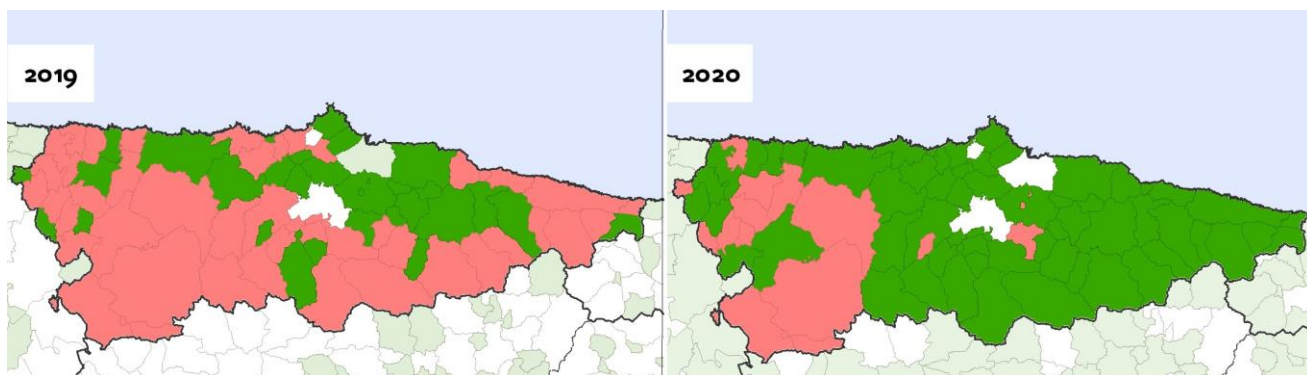
Reto Demográfico
#ElRetoDeTodos



SALDO MIGRATORIO INTERIOR DE LOS MUNICIPIOS DE LA PROVINCIA DE HUESCA

Saldo negativo
Saldo positivo

0 20 40 km



SALDO MIGRATORIO INTERIOR DE LOS MUNICIPIOS NO URBANOS DEL PRINCIPADO DE ASTURIAS

Saldo negativo
Saldo positivo

0 20 40 km



Tendencias espaciales

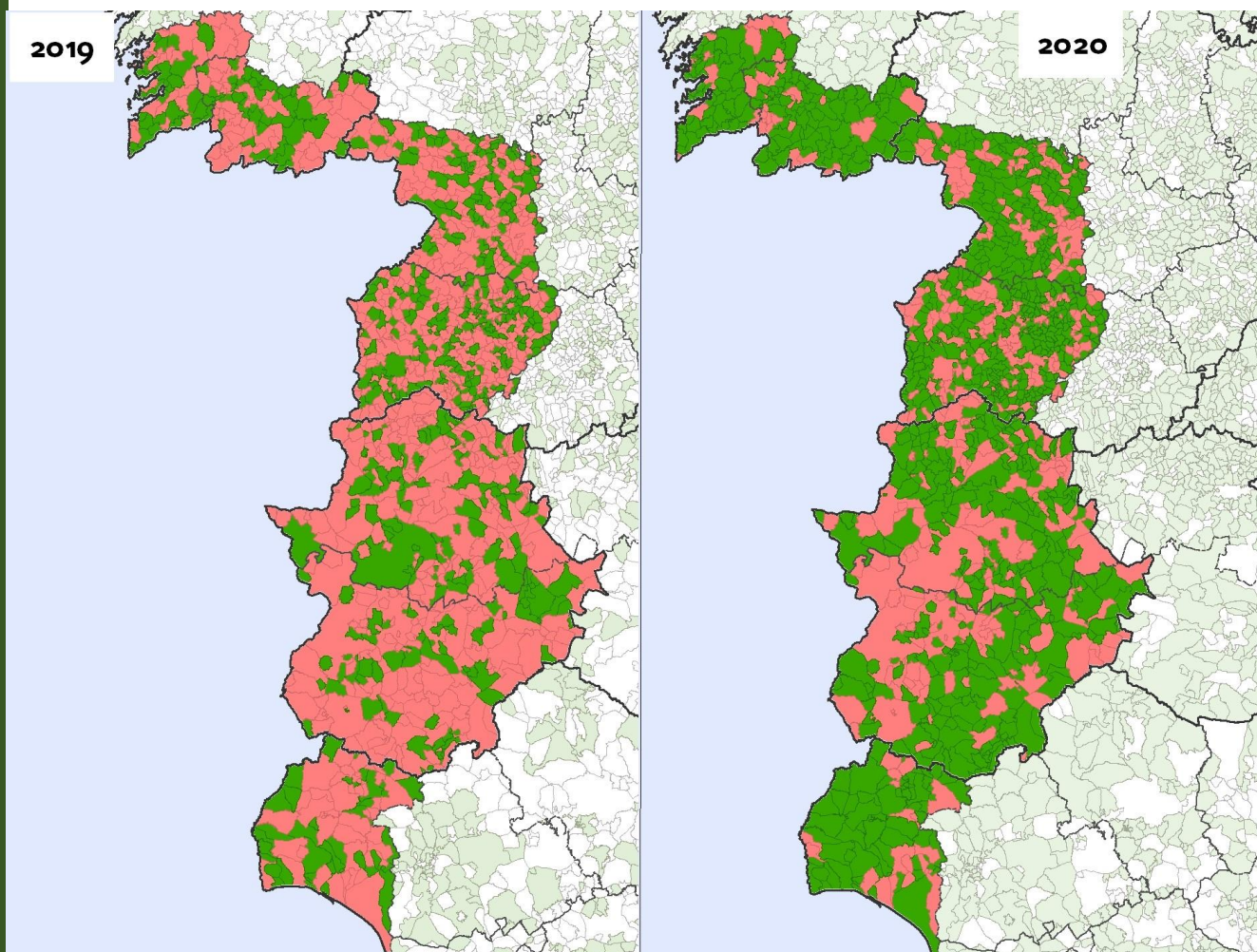
El movimiento de población desde los municipios urbanos a los rurales se extiende por todo el país.

No obstante, hay zonas en las que el proceso aún está menos desarrollado, como ocurre en el área de la Estrategia Común de Desarrollo Transfronterizo España-Portugal

En 2019, únicamente 485 de los 1.231 municipios del área tuvieron un saldo residencial interior positivo (39% de los municipios)

En 2020, 858 municipios registran un saldo interior positivo, lo que aumenta el porcentaje hasta el 70%, pero aún está por debajo del promedio en España.

Reto Demográfico
#ElRetoDeTodos



**SALDO MIGRATORIO INTERIOR DE LOS MUNICIPIOS
DEL ÁREA DE LA ESTRATEGIA COMÚN DE DESARROLLO TRANSFRONTERIZO**

0 50 100 km

Saldo negativo
Saldo positivo



Saldos por comunidades autónomas

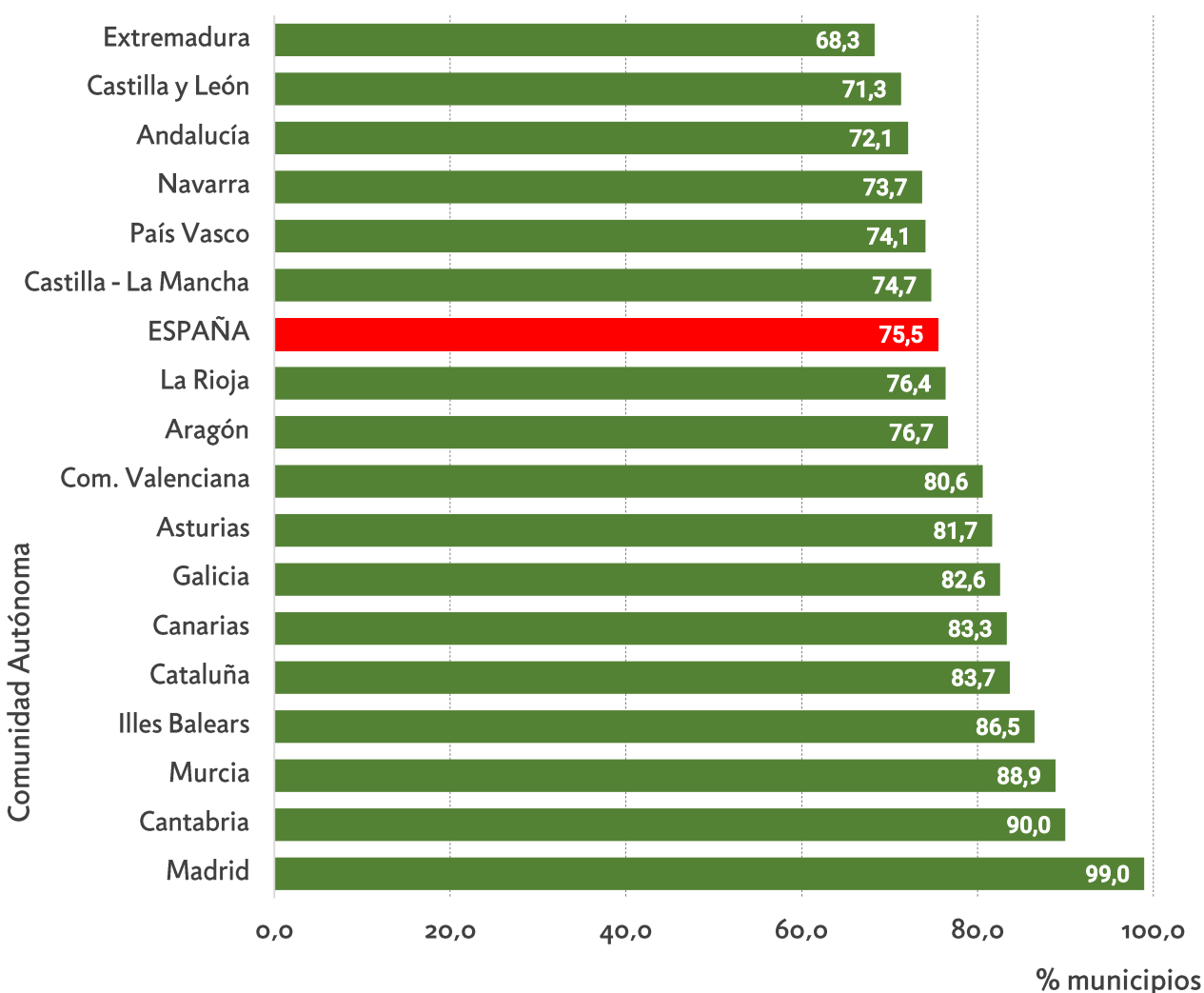
Todas las comunidades autónomas muestran un importante crecimiento en el número de municipios rurales con saldo interior positivo.

En todas las comunidades, más de dos tercios de sus municipios rurales han registrado saldos interiores positivos.

En algunas de ellas, el porcentaje de municipios con saldo positivo supera el 85% de sus municipios rurales, como sucede en Baleares, Murcia, Cantabria y Madrid.

Por debajo de la media, los porcentajes más bajos se registran en Extremadura, Castilla y León y Andalucía.

Porcentaje de municipios rurales con saldo migratorio interior positivo en 2020





Saldos por comunidades autónomas

El aumento en el número de municipios rurales con saldo residencial interior positivo ha sido muy diferente entre las comunidades autónomas.

Asturias o Galicia, por ejemplo, han visto aumentar el porcentaje de municipios con saldo positivo en 40 puntos, revirtiendo el mapa de saldos residenciales interiores.

Los porcentajes de aumento más limitados se registran en Baleares y Madrid, donde los saldos ya eran mayoritariamente positivos en 2019.

En promedio, España aumenta en 28,3 puntos el porcentaje de municipios rurales con saldo positivo entre 2019 y 2020, desde 47,2% a 75,5%.

Incremento del porcentaje de municipios rurales con saldo migratorio interior positivo entre 2019 y 2020

