

- Bacias Hidrográficas**  
Art.º 13 da DQA (Fonte: InterSIG - INAG, 2009; CHG, 2009)
- Alcarache
  - Ardila
  - Caia
  - Chança
  - Cobres
  - Degebe
  - Guadiana
  - Murtega
  - Xévoa
- Massas de Água - Rios**  
Art.º 13 da DQA (Adapt.: InterSIG - INAG, 2009)
- Grande Rio do Sul (Rio Guadiana)
  - Rios Montanhosos do Sul
  - Rios do Sul de Média-Grande Dimensão
  - Rios do Sul de Pequena Dimensão
- Massas de Água - Lagos**  
Art.º 13 da DQA (Adapt.: InterSIG - INAG, 2009)
- Massas de Água - Transição**  
Art.º 13 da DQA (Fonte: InterSIG - INAG, 2009)
- Massas de Água Costeiras**  
Art.º 13 da DQA (Fonte: InterSIG - INAG, 2009)

**NOTAS:**  
Toponímia identificada no território português para linhas de água de nível hierárquico igual ou superior a 2.  
A extensão apresentada para o Rio Xévoa corresponde ao troço assinalado para montante do último atravessamento da fronteira.

**nemus**  
Gestão e Requalificação Ambiental

**ecosistema**

**AGRO.GES**  
SOLUÇÃO DE ESTUDOS E APOIO

MINISTÉRIO DO AMBIENTE E DO ORDENAMENTO DO TERRITÓRIO

**ARH ALENTEJO**  
Administração da Região Hidrográfica do Alentejo I.P.

**Plano de Gestão das Bacias Hidrográficas Integradas na Região Hidrográfica 7 - Resumo Não Técnico**

Carta de massas de água superficiais

Projeto

Desenho

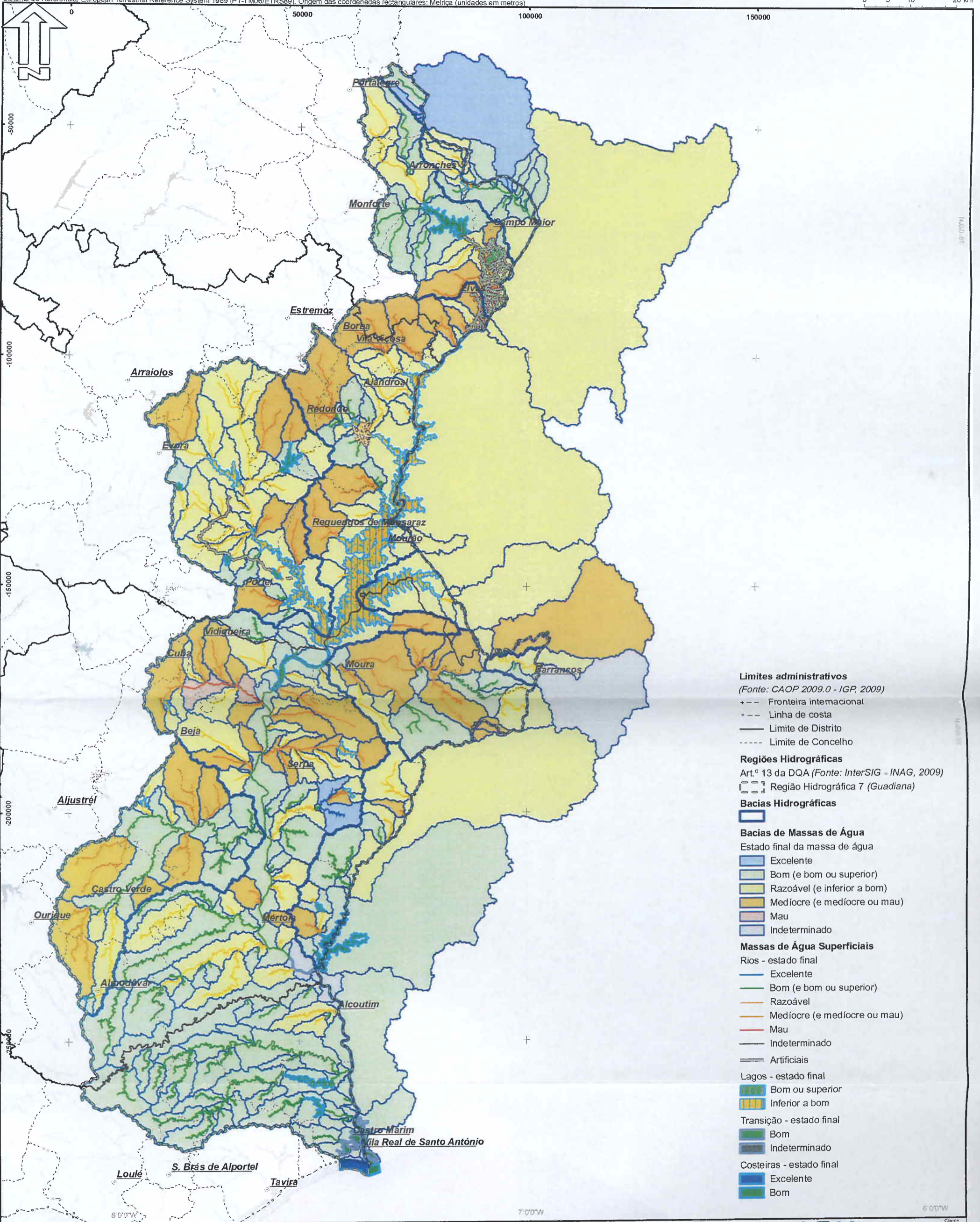
Número

**1**

Projectou	Cláudia Fulgêncio
Desenhou	João Fernandes
Verificou	Cláudia Fulgêncio
Aprovou	Pedro Bettencourt

Data	Junho 2011
Técnico(s) Responsável(is)	Cláudia Fulgêncio, Pedro Bettencourt
Escala	1 : 750 000, 1 : 6 000 000





- Limites administrativos**  
(Fonte: CAOP 2009.0 - IGP, 2009)
- + - - - Fronteira internacional
  - - - - Linha de costa
  - Limite de Distrito
  - - - - Limite de Concelho
- Regiões Hidrográficas**  
Art.º 13 da DQA (Fonte: InterSIG - INAG, 2009)
- Região Hidrográfica 7 (Guadiana)
- Bacias Hidrográficas**
- Bacias de Massas de Água**  
Estado final da massa de água
- Excelente
  - Bom (e bom ou superior)
  - Razoável (e inferior a bom)
  - Medíocre (e medíocre ou mau)
  - Mau
  - Indeterminado
- Massas de Água Superficiais**  
Rios - estado final
- Excelente
  - Bom (e bom ou superior)
  - Razoável
  - Medíocre (e medíocre ou mau)
  - Mau
  - Indeterminado
  - Artificiais
- Lagos - estado final
- Bom ou superior
  - Inferior a bom
- Transição - estado final
- Bom
  - Indeterminado
- Costeiras - estado final
- Excelente
  - Bom

**nemus**  
Gestão e Requalificação Ambiental

**ecosistema**

**AGRO.GES**  
SISTEMAS DE GESTÃO DE RECURSOS



MINISTÉRIO DO AMBIENTE E DO  
ORDENAMENTO DO TERRITÓRIO



Administração da  
Região Hidrográfica  
do Alentejo I.P.

Plano de Gestão das Bacias Hidrográficas Integradas na  
Região Hidrográfica 7 - Resumo Não Técnico

Avaliação do estado final das massas de água  
superficiais

Projectou	Raquel Agra
Desenhou	João Fernandes
Verificou	Raquel Agra
Aprovou	Pedro Bettencourt

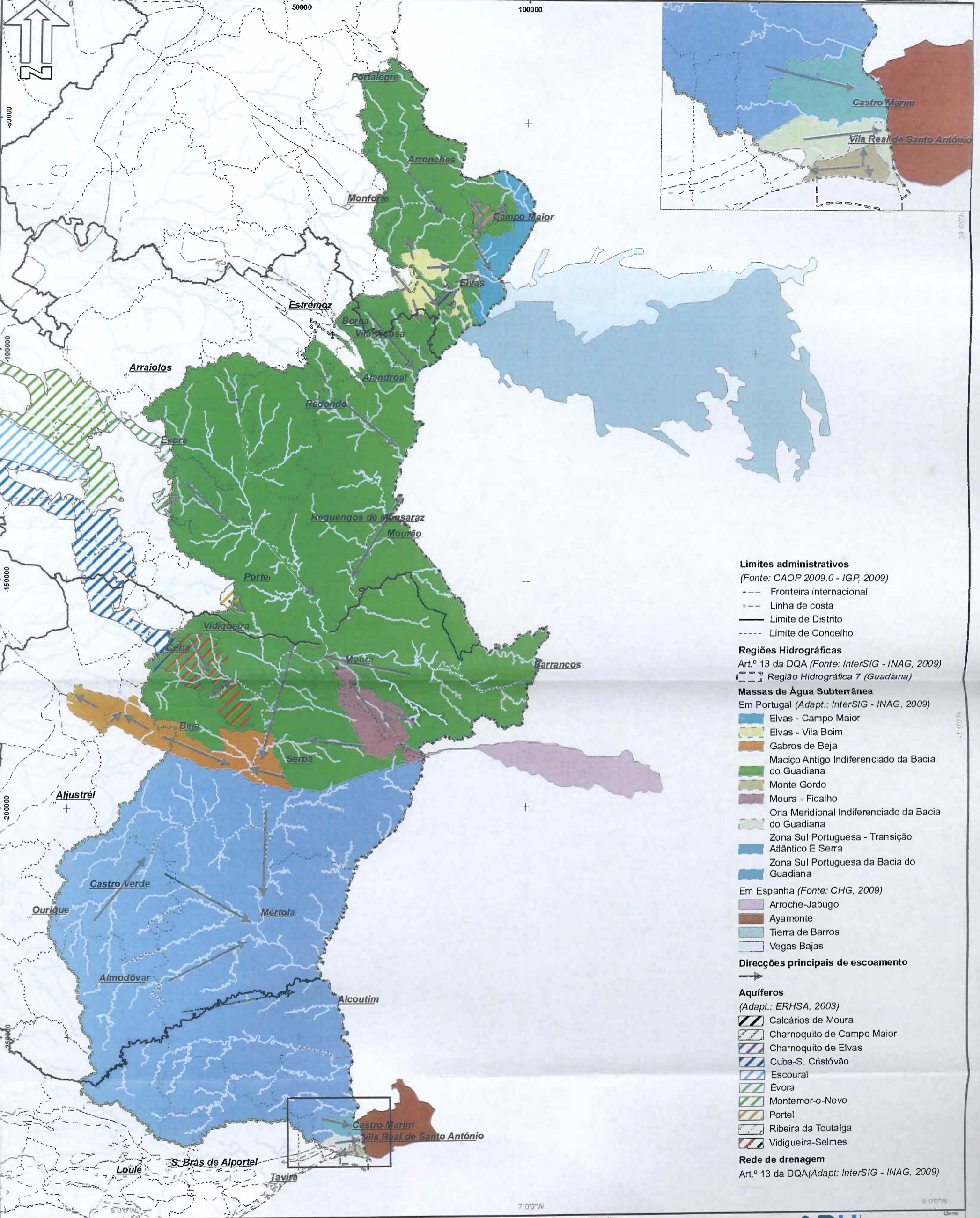
Data  
Junho 2011

Técnicos(s) Responsável(is)  
Cláudia Fulgêncio, Pedro Bettencourt

Projeto  
Número  
**2**

Escala  
1 : 750 000





- Limites administrativos**  
(Fonte: CAOP 2009.0 - IGP, 2009)
- + - - - Fronteira internacional
  - - - - Linha de costa
  - Limite de Distrito
  - - - - Limite de Concelho
- Regiões Hidrográficas**  
Art.º 13 da DQA (Fonte: InterSIG - INAG, 2009)
- Região Hidrográfica 7 (Guadiana)
- Massas de Água Subterrânea**  
Em Portugal (Adapt.: InterSIG - INAG, 2009)
- Elvas - Campo Maior
  - Elvas - Vila Boim
  - Gabros de Beja
  - Maciço Antigo Indiferenciado da Bacia do Guadiana
  - Monte Gordo
  - Moura - Ficalho
  - Orla Meridional Indiferenciado da Bacia do Guadiana
  - Zona Sul Portuguesa - Transição Atlântico E Serra
  - Zona Sul Portuguesa da Bacia do Guadiana
- Em Espanha (Fonte: CHG, 2009)
- Arroche-Jabugo
  - Ayamonte
  - Tierra de Barros
  - Vegas Bajas
- Direções principais de escoamento**
- Aquíferos**  
(Adapt.: ERHSA, 2003)
- Calcários de Moura
  - Charnquito de Campo Maior
  - Charnquito de Elvas
  - Cuba-S. Cristóvão
  - Escoural
  - Évora
  - Montemor-o-Novo
  - Portel
  - Ribeira da Toutalga
  - Vidigueira-Selmes
- Rede de drenagem**  
Art.º 13 da DQA (Adapt.: InterSIG - INAG, 2009)

**nemus**  
Gestão e Requalificação Ambiental

**ecosistema**

**AGRO.GES**  
SISTEMA DE GESTÃO DE ENTREGA E PRODUÇÃO



MINISTÉRIO DO AMBIENTE E DO ORDENAMENTO DO TERRITÓRIO



Administração da Região Hidrográfica do Alentejo I.P.

Plano de Gestão das Bacias Hidrográficas Integradas na Região Hidrográfica 7 - Resumo Não Técnico

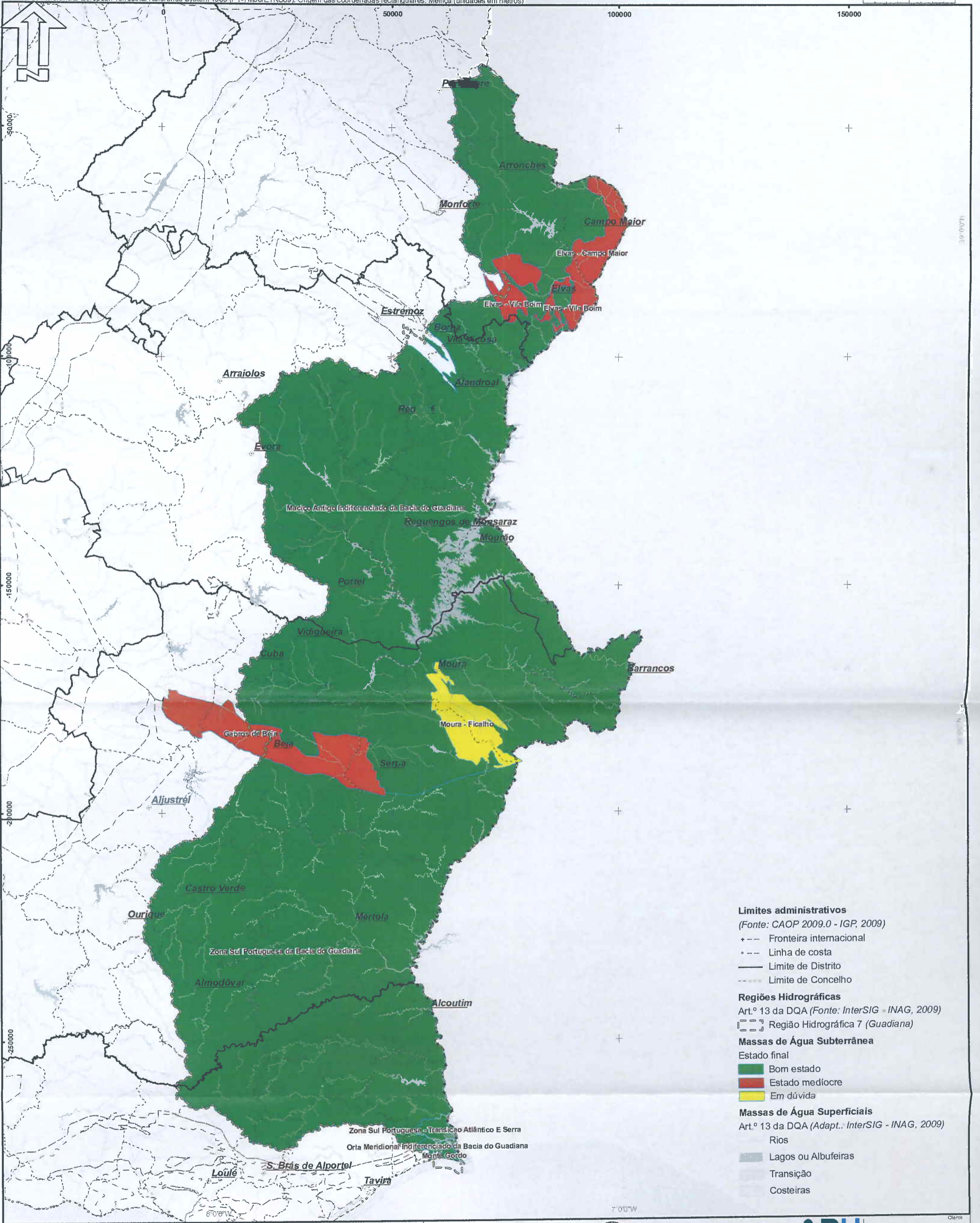
Carta de massas de água subterrânea

3

Projectou	Sónia Alcobia
Desenhou	João Fernandes
Verificou	Sónia Alcobia
Aprovou	Pedro Bettencourt

Data	Maio 2011	Técnicos Responsáveis	Cláudia Fulgêncio, Pedro Bettencourt	Escala	1 : 750 000, 1 : 250 000
------	-----------	-----------------------	--------------------------------------	--------	-----------------------------





- Limites administrativos**  
(Fonte: CAOP 2009.0 - IGP, 2009)
- + - - Fronteira internacional
  - - - Linha de costa
  - Limite de Distrito
  - - - Limite de Concelho
- Regiões Hidrográficas**  
Art.º 13 da DQA (Fonte: InterSIG - INAG, 2009)
- Região Hidrográfica 7 (Guadiana)
- Massas de Água Subterrânea**  
Estado final
- Bom estado
  - Estado medíocre
  - Em dúvida
- Massas de Água Superficiais**  
Art.º 13 da DQA (Adapt. InterSIG - INAG, 2009)
- Rios
  - Lagos ou Albufeiras
  - Transição
  - Costeiras

**nemus**  
Gestão e Requalificação Ambiental

**ecossistema**

**AGRO.GES**  
SISTEMAS DE AVALIAÇÃO E PROTECÇÃO

MINISTÉRIO DO AMBIENTE E DO ORDENAMENTO DO TERRITÓRIO

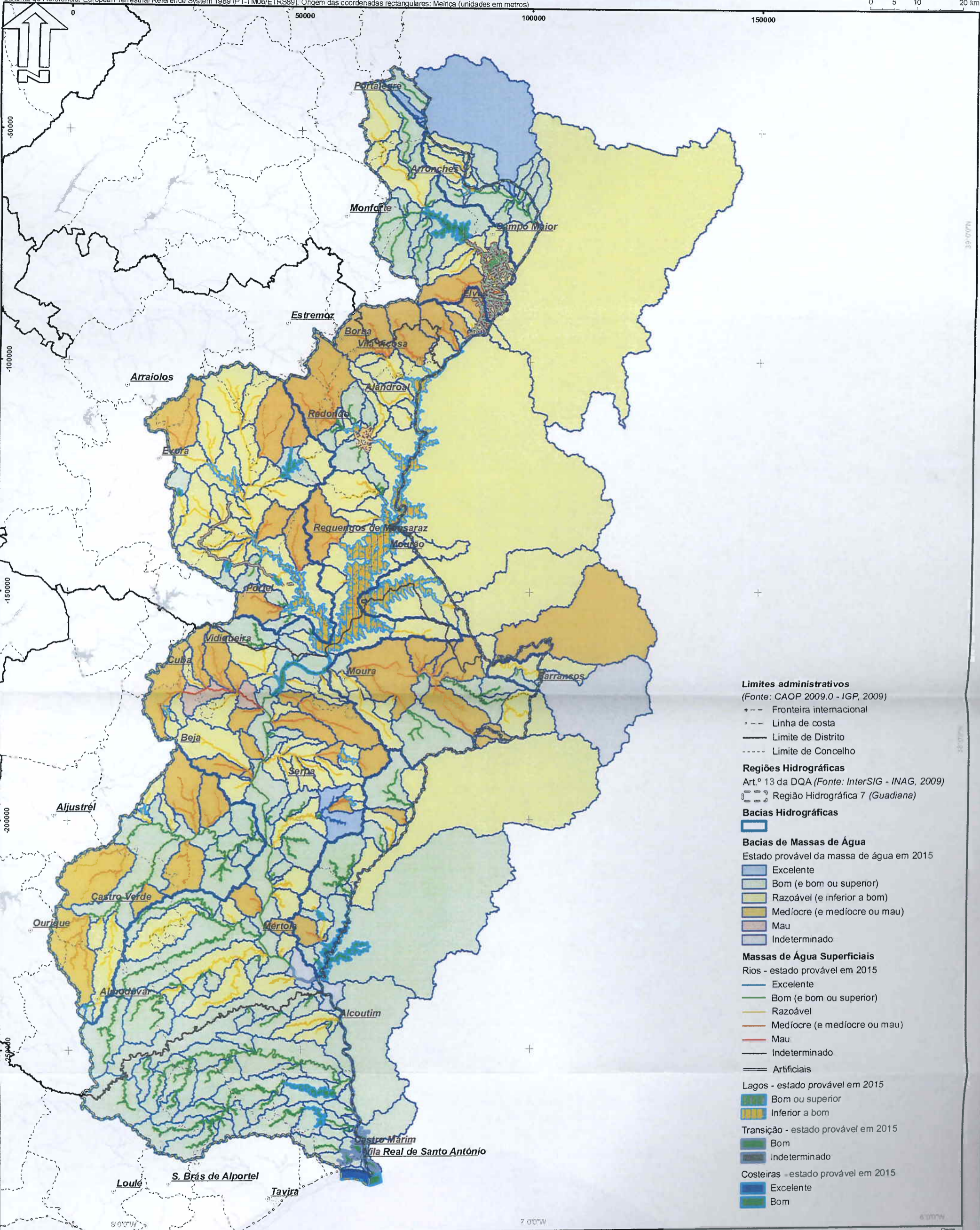
**ARH ALENTEJO**  
Administração da Região Hidrográfica do Alentejo I.P.

Plano de Gestão das Bacias Hidrográficas Integradas na Região Hidrográfica 7 - Resumo Não Técnico

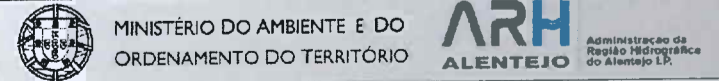
Avaliação do estado final das massas de água subterrânea		Designo	Número
			4
Data	Técnicos Responsáveis(e)	Escala	
Março 2011	Cláudia Fulgência, Pedro Bettencourt	1 : 750 000	

Projectou	Sónia Alcobia
Desenhou	João Fernandes
Verificou	Sónia Alcobia
Aprovou	Pedro Bettencourt





- Limites administrativos**  
(Fonte: CAOP 2009.0 - IGP, 2009)
- + - - - Fronteira internacional
  - o - - - Linha de costa
  - Limite de Distrito
  - - - - Limite de Concelho
- Regiões Hidrográficas**  
Art.º 13 da DQA (Fonte: InterSIG - INAG, 2009)
- Região Hidrográfica 7 (Guadiana)
- Bacias Hidrográficas**
- Bacias de Massas de Água**  
Estado provável da massa de água em 2015
- Excelente
  - Bom (e bom ou superior)
  - Razoável (e inferior a bom)
  - Medíocre (e medíocre ou mau)
  - Mau
  - Indeterminado
- Massas de Água Superficiais**  
Rios - estado provável em 2015
- Excelente
  - Bom (e bom ou superior)
  - Razoável
  - Medíocre (e medíocre ou mau)
  - Mau
  - Indeterminado
  - Artificiais
- Lagos - estado provável em 2015
- Bom ou superior
  - Inferior a bom
- Transição - estado provável em 2015
- Bom
  - Indeterminado
- Costeiras - estado provável em 2015
- Excelente
  - Bom



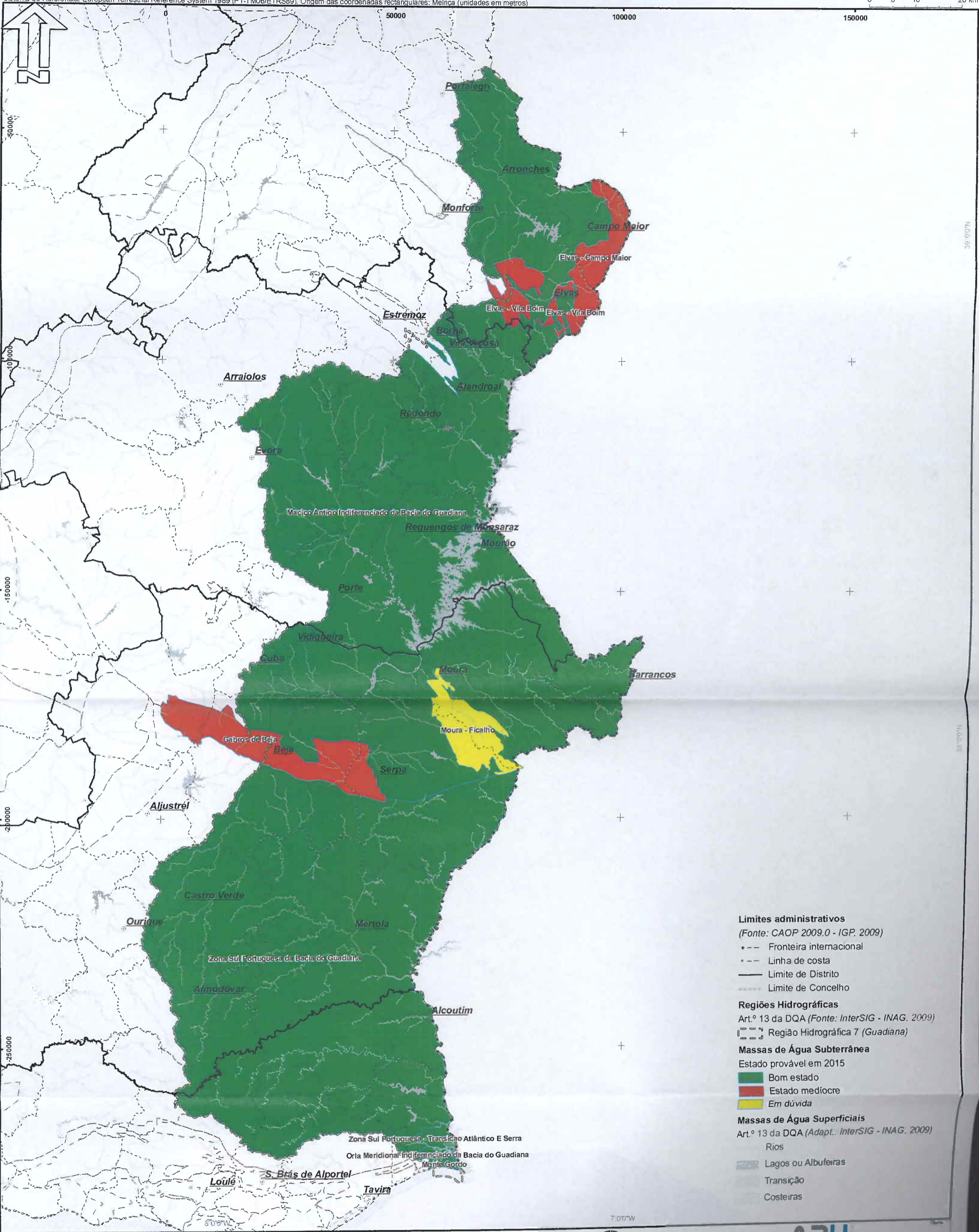
Plano de Gestão das Bacias Hidrográficas Integradas na Região Hidrográfica 7 - Resumo Não Técnico

Estado provável das massas de água superficiais em 2015

Projectou	Raquel Agra
Desenhou	João Fernandes
Verificou	Raquel Agra
Aprovou	Pedro Bettencourt

Data	Junho 2011	Revisão / Revisores	Cláudia Fulgêncio, Pedro Bettencourt	Projeto	5
Escala			1 : 750 000		





- Limites administrativos**  
 (Fonte: CAOP 2009.0 - IGP, 2009)  
 + - - Fronteira internacional  
 - - - Linha de costa  
 — Limite de Distrito  
 - - - Limite de Concelho
- Regiões Hidrográficas**  
 Art.º 13 da DQA (Fonte: InterSIG - INAG, 2009)  
 [Símbolo] Região Hidrográfica 7 (Guadiana)
- Massas de Água Subterrânea**  
 Estado provável em 2015  
 [Verde] Bom estado  
 [Vermelho] Estado medíocre  
 [Amarelo] Em dúvida
- Massas de Água Superficiais**  
 Art.º 13 da DQA (Adapt.: InterSIG - INAG, 2009)  
 Rios  
 [Símbolo] Lagos ou Albufeiras  
 [Símbolo] Transição  
 [Símbolo] Costeiras

**nemus**  
Gestão e Requalificação Ambiental

**ecosistema**

**AGRO.GES**  
SOLUÇÕES DE GESTÃO AMBIENTAL



MINISTÉRIO DO AMBIENTE E DO  
ORDENAMENTO DO TERRITÓRIO

**ARH**  
ALENTEJO  
Administração Regional de Ambiente do Alentejo, I.P.

### Plano de Gestão das Bacias Hidrográficas Integradas na Região Hidrográfica 7 - Resumo Não Técnico

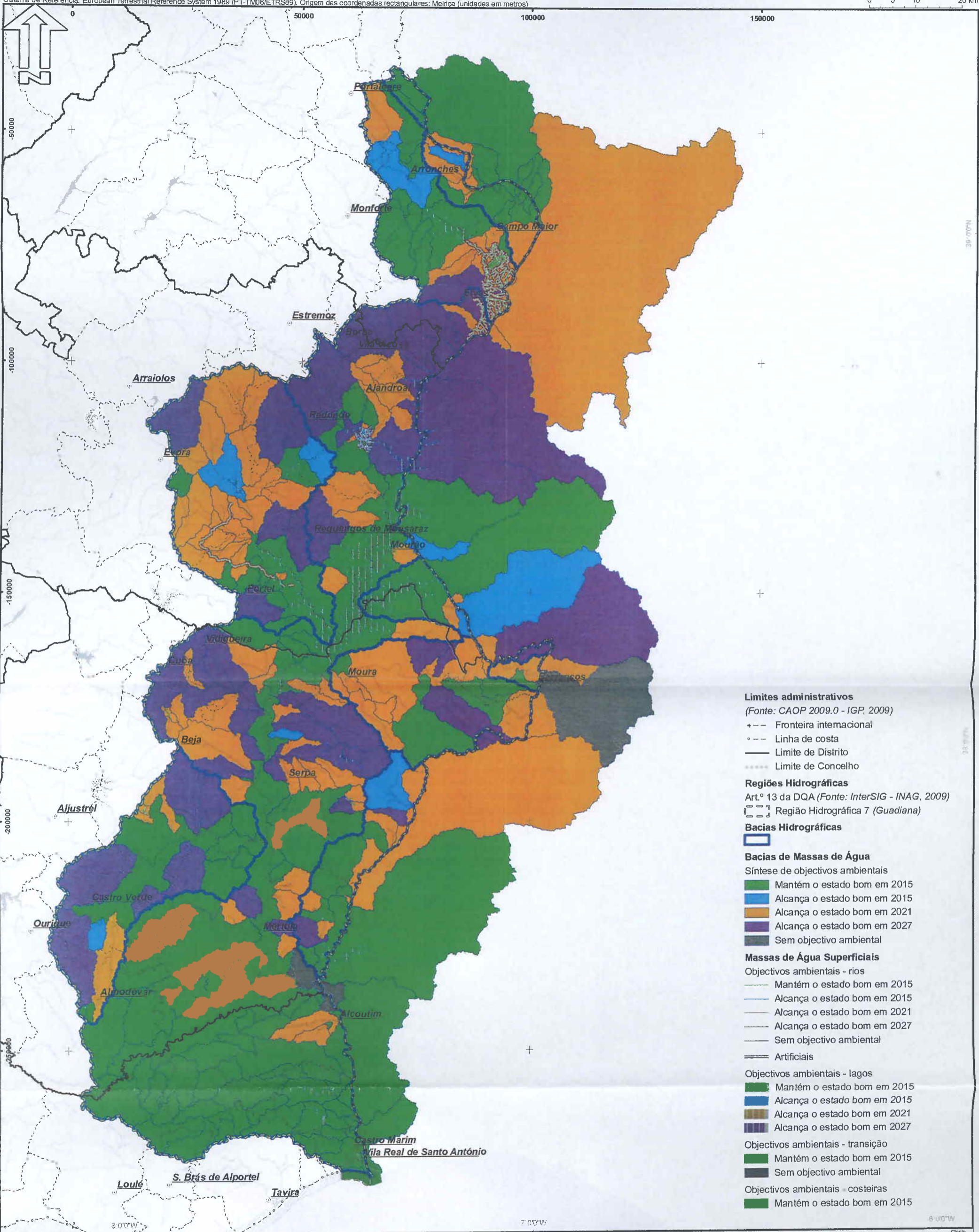
Estado provável das massas de água subterrâneas em 2015

Projectou	Sónia Alcobia
Desenhou	João Fernandes
Verificou	Sónia Alcobia
Aprovou	Pedro Bettencourt

Junho 2011

Claudia Fugêncio, Pedro Bettencourt





- Limites administrativos**  
(Fonte: CAOP 2009.0 - IGP, 2009)
- + - - Fronteira internacional
  - o - - - Linha de costa
  - Limite de Distrito
  - ..... Limite de Concelho
- Regiões Hidrográficas**  
Art.º 13 da DQA (Fonte: InterSIG - INAG, 2009)
- Região Hidrográfica 7 (Guadiana)
- Bacias Hidrográficas**
- Bacias de Massas de Água**  
Síntese de objectivos ambientais
- Mantém o estado bom em 2015
  - Alcança o estado bom em 2015
  - Alcança o estado bom em 2021
  - Alcança o estado bom em 2027
  - Sem objectivo ambiental
- Massas de Água Superficiais**  
Objectivos ambientais - rios
- Mantém o estado bom em 2015
  - Alcança o estado bom em 2015
  - Alcança o estado bom em 2021
  - Alcança o estado bom em 2027
  - Sem objectivo ambiental
  - Artificiais
- Objectivos ambientais - lagos
- Mantém o estado bom em 2015
  - Alcança o estado bom em 2015
  - Alcança o estado bom em 2021
  - Alcança o estado bom em 2027
- Objectivos ambientais - transição
- Mantém o estado bom em 2015
  - Sem objectivo ambiental
- Objectivos ambientais - costeiras
- Mantém o estado bom em 2015

**nemus**  
Gestão e Requalificação Ambiental

**ecosistema**

**AGRO.GES**  
SISTEMA DE GESTÃO AMBIENTAL

MINISTÉRIO DO AMBIENTE E DO  
ORDENAMENTO DO TERRITÓRIO

**ARH**  
ALENTEJO

Administração da  
Região Hidrográfica  
do Alentejo I.P.

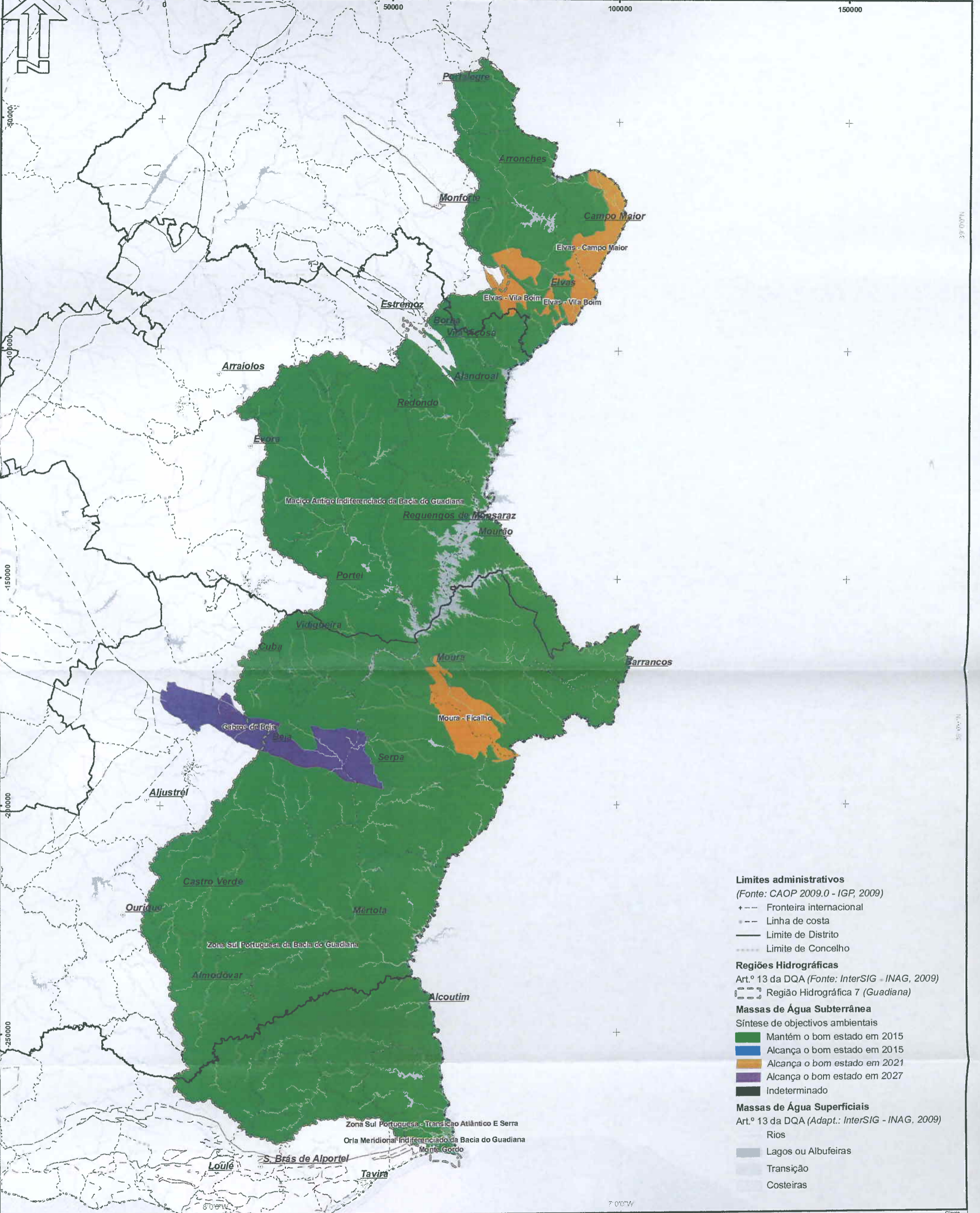
**Plano de Gestão das Bacias Hidrográficas Integradas na Região Hidrográfica 7 - Resumo Não Técnico**

Projecto		Raquel Agra	
Desenhou		João Fernandes	
Verificou		Raquel Agra	
Aprovou		Pedro Bettencourt	

Data	Junho 2011	Técnico(s) Responsável(iveis)	Cláudia Fulgêncio, Pedro Bettencourt
------	------------	-------------------------------	--------------------------------------

Objectivos ambientais para as massas de água superficiais	Número
	<b>7</b>
	Escala
	1 : 750 000





**Limites administrativos**  
 (Fonte: CAOP 2009.0 - IGP, 2009)

- + - - Fronteira internacional
- - - Linha de costa
- Limite de Distrito
- - - Limite de Concelho

**Regiões Hidrográficas**  
 Art.º 13 da DQA (Fonte: InterSIG - INAG, 2009)

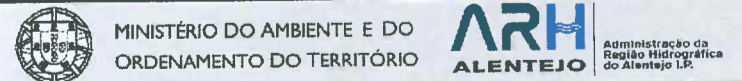
- Região Hidrográfica 7 (Guadiana)

**Massas de Água Subterrânea**  
 Síntese de objectivos ambientais

- Mantém o bom estado em 2015
- Alcança o bom estado em 2015
- Alcança o bom estado em 2021
- Alcança o bom estado em 2027
- Indeterminado

**Massas de Água Superficiais**  
 Art.º 13 da DQA (Adapt.: InterSIG - INAG, 2009)

- Rios
- Lagos ou Albufeiras
- Transição
- Costeiras



**Plano de Gestão das Bacias Hidrográficas Integradas na Região Hidrográfica 7 - Resumo Não Técnico**

Objectivos ambientais para as massas de água subterrâneas

Projectou	Sónia Alcobia
Desenhou	João Fernandes
Verificou	Sónia Alcobia
Aprovou	Pedro Bettencourt

Data	Junho 2011	Técnic(o)s Responsável(éis)	Cláudia Fulgêncio, Pedro Bettencourt	Escala	1 : 750 000
------	------------	-----------------------------	--------------------------------------	--------	-------------

Desenho: Número: **8**