



CNC02/01/07/0021 - PM/MA-15/JK (022/01)

PETICIONARIO: JOSEF KURT

MUNICIPIO: POLLENÇA

LUGAR: CALA SANT VICENÇ

OBJETO: ESCALERA DE ACCESO AL MAR Y CAPTACIÓN DE AGUA

SUPERFICIE: 50 m²

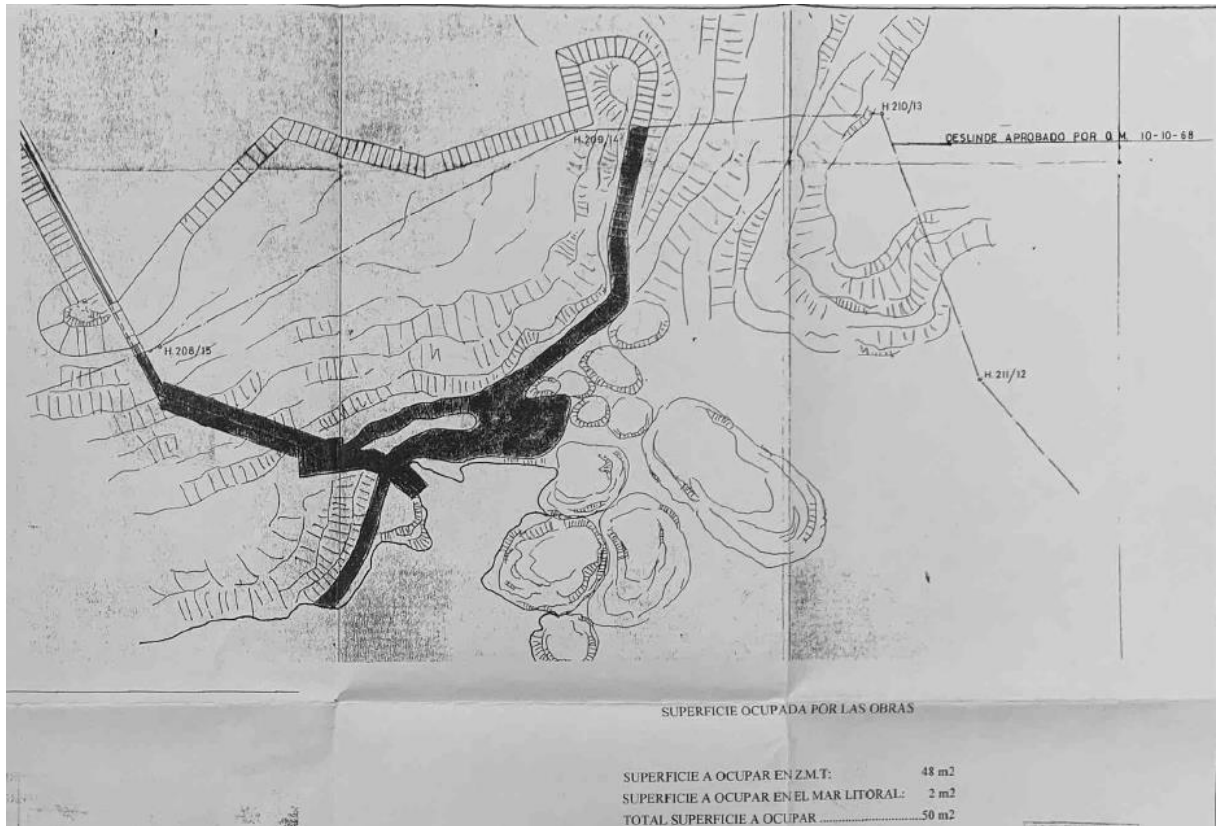
PLANO DE SITUACIÓN



PLANO DE LOCALIZACIÓN



PLANO DE OBRAS





CNC02/01/07/0047 - PM/MA-15/LBC (051/01) C-4004

PETICIONARIO: LORENZO BONVEHÍ COLELL

MUNICIPIO: POLLENÇA

LUGAR: PORT DE PÒLLENÇA

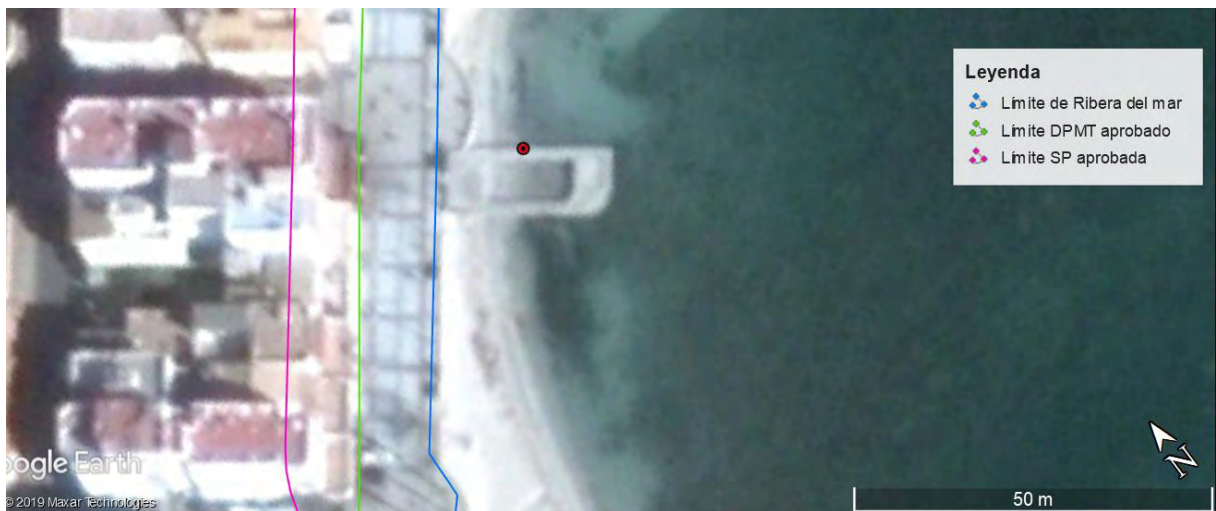
OBJETO: ADAPTACIÓN DE OBRAS AMPARADAS EN CONCESIÓN OTORGADA
POR O.M. DE 27/04/1962

SUPERFICIE: 53,90 m²

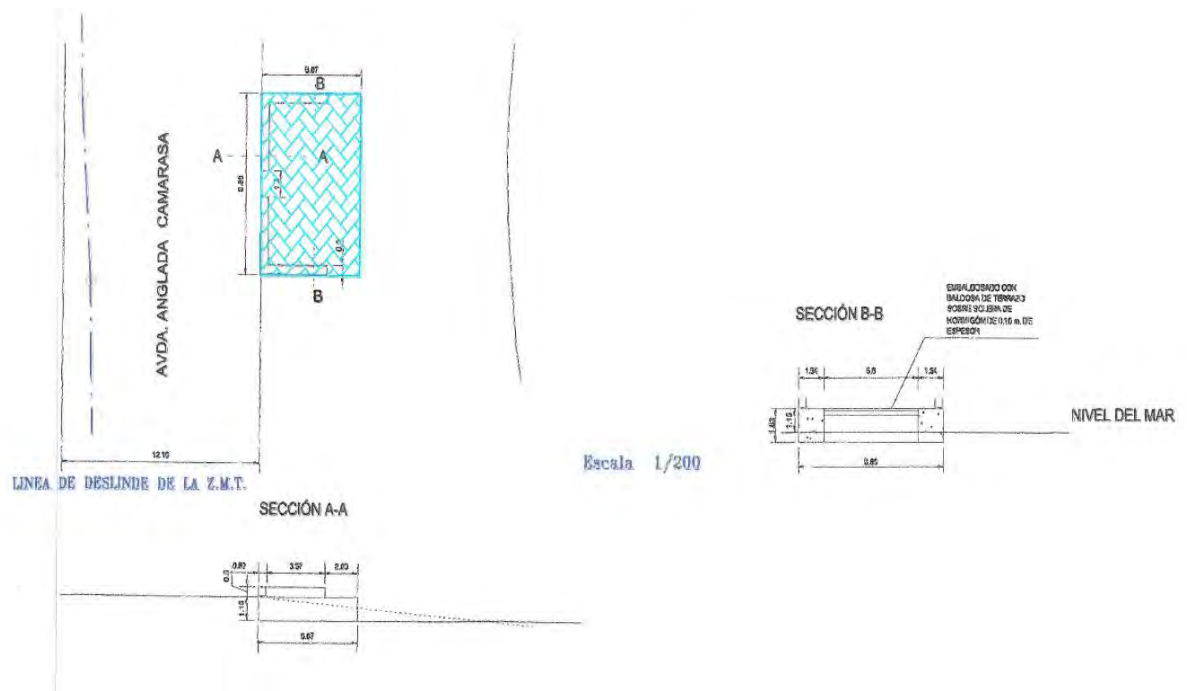
PLANO DE SITUACIÓN



PLANO DE LOCALIZACIÓN



PLANO DE OBRAS (CONFRONTACIÓN)

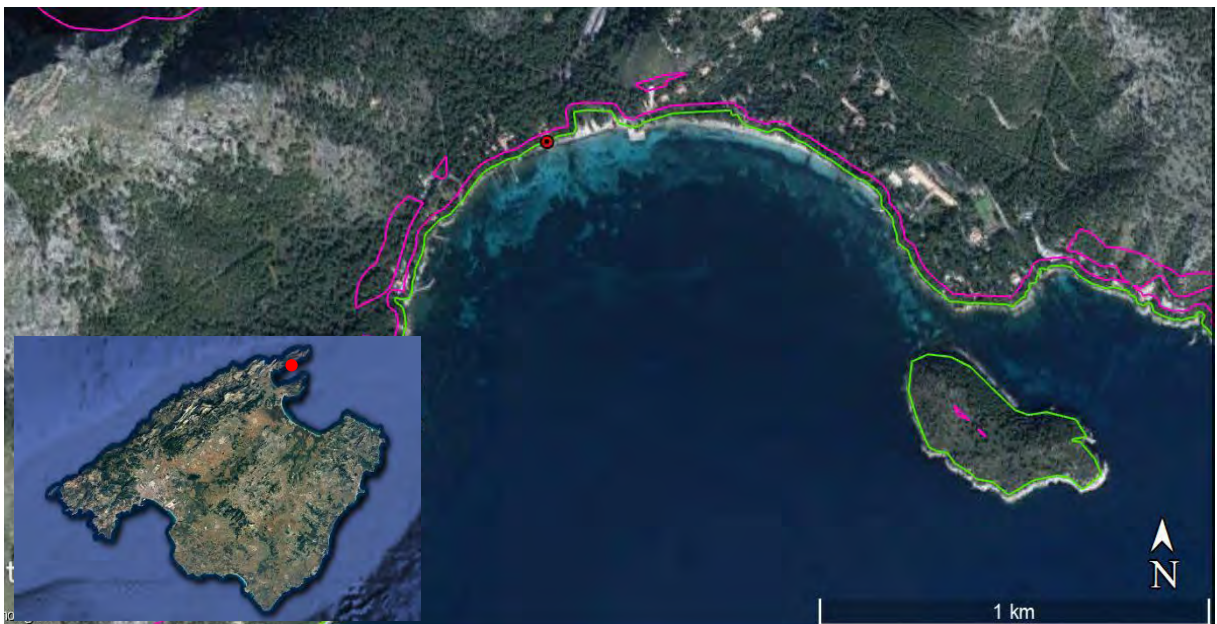




CNC02/01/07/0049 - PM/MA-15/JEV (053/01) C-3863

PETICIONARIO: JAIME ENSEÑAT VELASCO
MUNICIPIO: POLLENÇA
LUGAR: FORMENTOR
OBJETO: MURO, ESCALERAS Y TERRAZA
SUPERFICIE: 288 m²

PLANO DE SITUACIÓN



PLANO DE LOCALIZACIÓN



PLANO DE OBRAS (CONFRONTACIÓN)

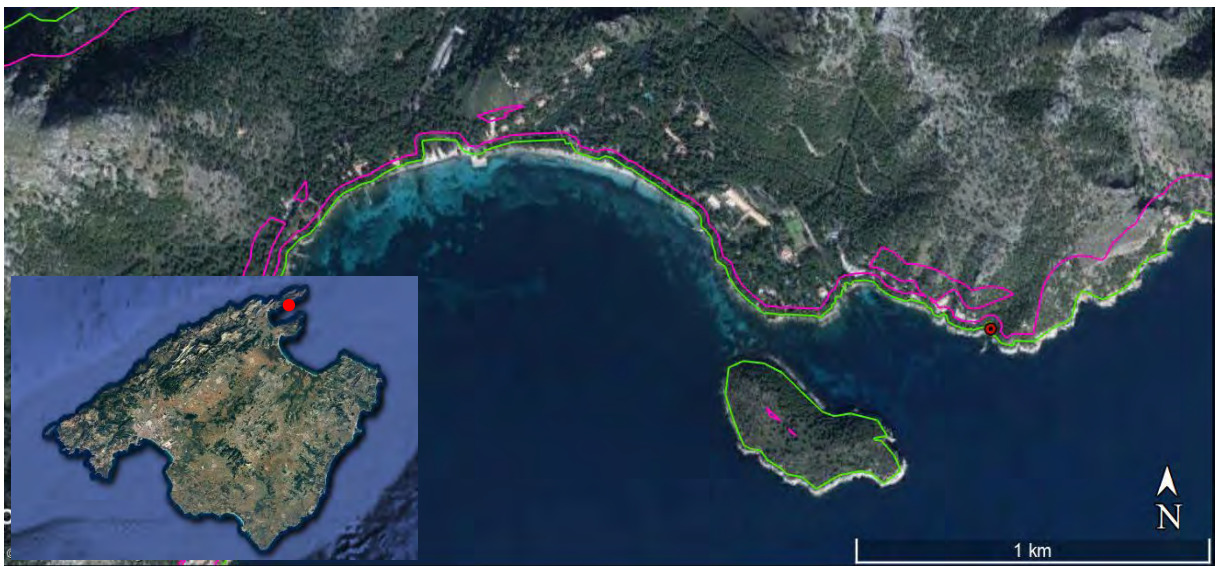




CNC02/01/07/0060 - PM/MA-15/NGT (055/01) C-3931

PETICIONARIO: NURIA GUARRO TAPIS
MUNICIPIO: POLLENÇA
LUGAR: FORMENTOR
OBJETO: VARADERO Y ESCALERA
SUPERFICIE: 69,30 m²

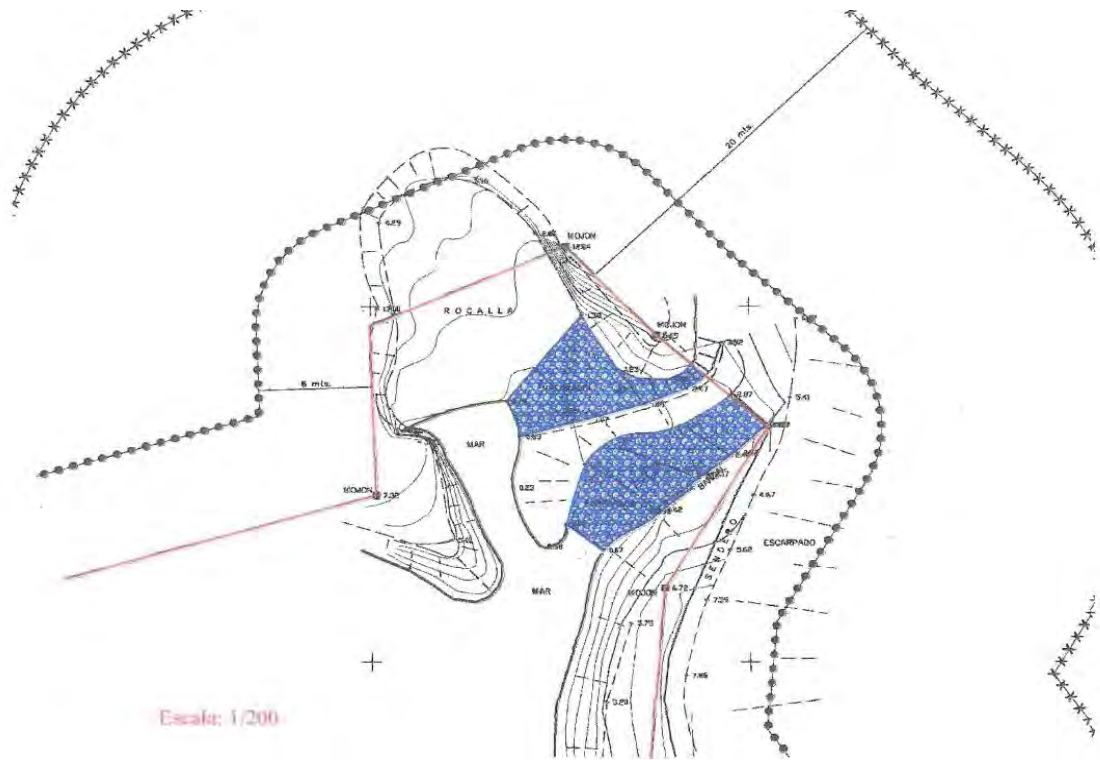
PLANO DE SITUACIÓN



PLANO DE LOCALIZACIÓN



PLANO DE OBRAS (CONFRONTACIÓN)





CNC02/02/07/0011 - PM/MA-15/GVSA (026/02) C-3932

PETICIONARIO: GESTORA DE VIVIENDA, S.A

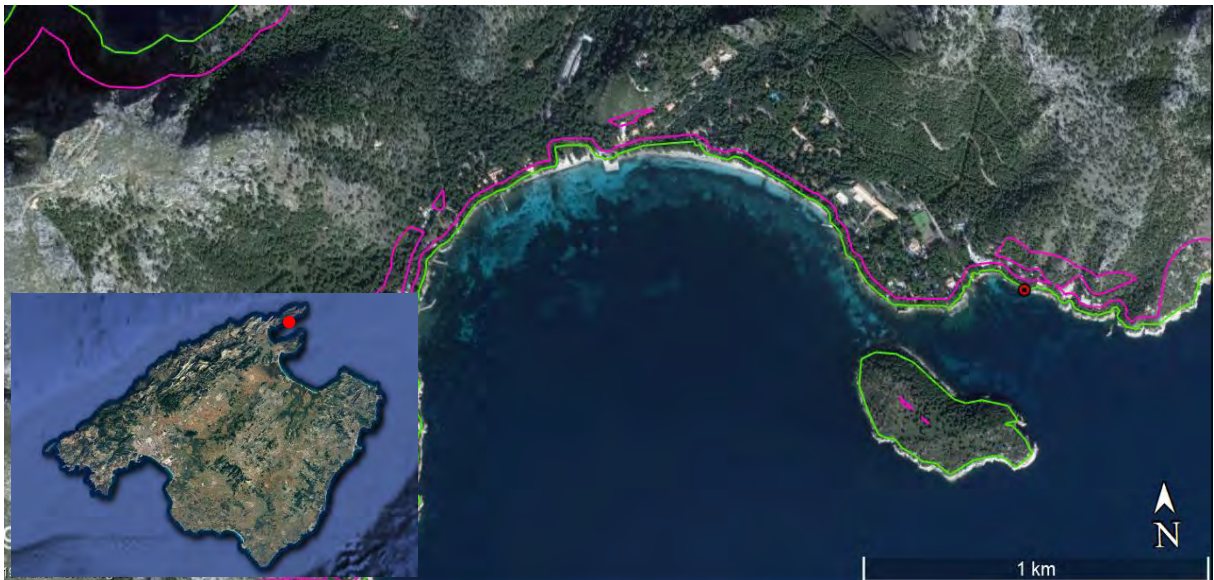
MUNICIPIO: POLLENÇA

LUGAR: FORMENTOR

OBJETO: ESCALERA, CASETA, SOLARIUM Y EMBARCADERO

SUPERFICIE: 158 m²

PLANO DE SITUACIÓN



PLANO DE LOCALIZACIÓN

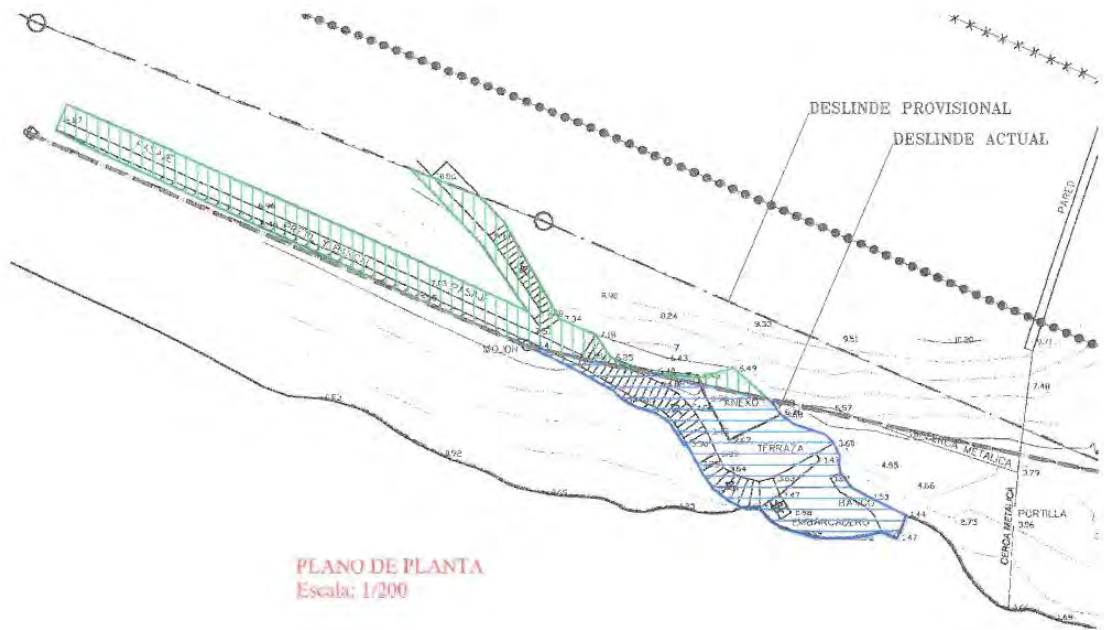


PLANO DE OBRAS (CONFRONTACIÓN)



CUADRO DE SUPERFICIES

Superficie otorgada por O.M. 16/01/76 (PM/MA-15/65 CM G)	54,50 m ²
Superficie remodelación obras complementarias	19,86 m ²
Total superficie a ocupar en Z.M.T.	74,36 m ²
Superficie entre deslinde provisional y vigente	83,49 m ²
SUP. TOTAL A OCUPAR EN DOMINIO PUBLICO	157,85 m ²





CNC02/02/07/0057 - PM/MA-15/ SSP (059/02) C-3988

PETICIONARIO: SAIL AND SURF POLLENÇA, S.L

MUNICIPIO: POLLENÇA

LUGAR: LLOSA DE LA GOLA

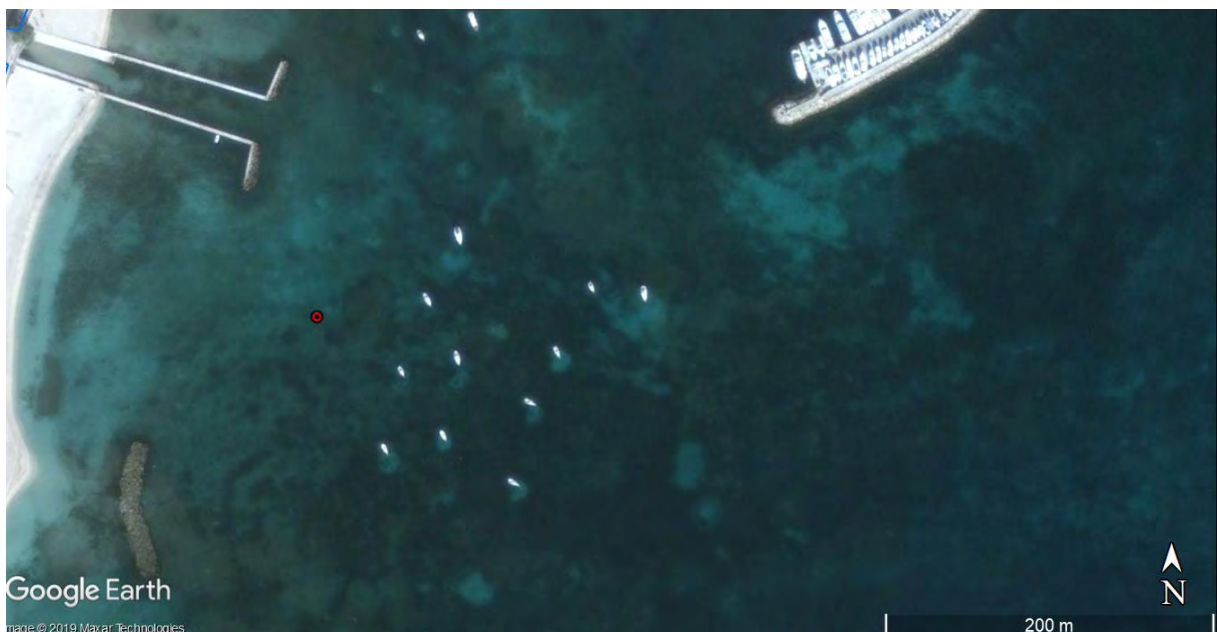
OBJETO: ELEMENTOS DE FONDEOS DE ESCUELA DE VELA

SUPERFICIE: 9.539,36 m²

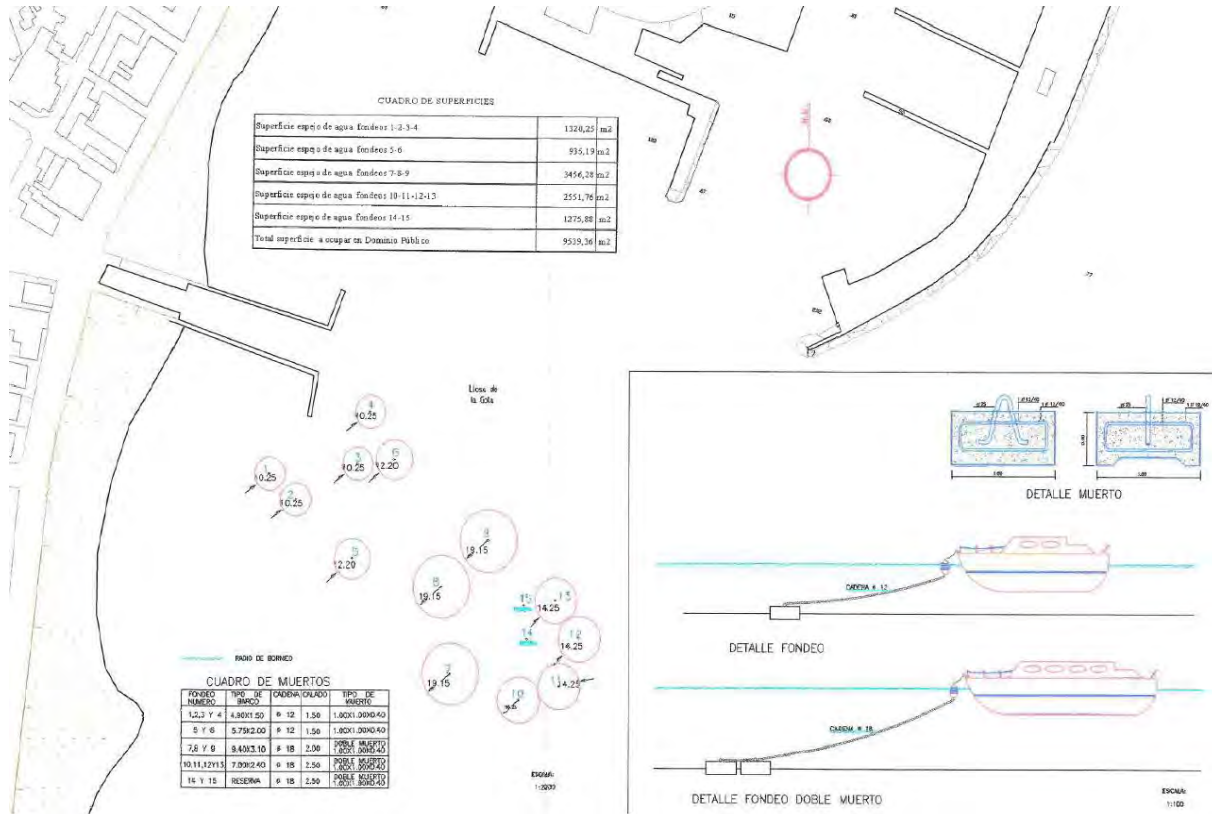
PLANO DE SITUACIÓN



PLANO DE LOCALIZACIÓN



PLANO DE OBRAS (CONFRONTACIÓN)





CNC02/02/07/0083 - PM/MA-15/ATC (091/02) C-3933

PETICIONARIO: ANTONIO DAVID TORRANDELL PORQUER Y JOAN LLOMPART PASCUAL

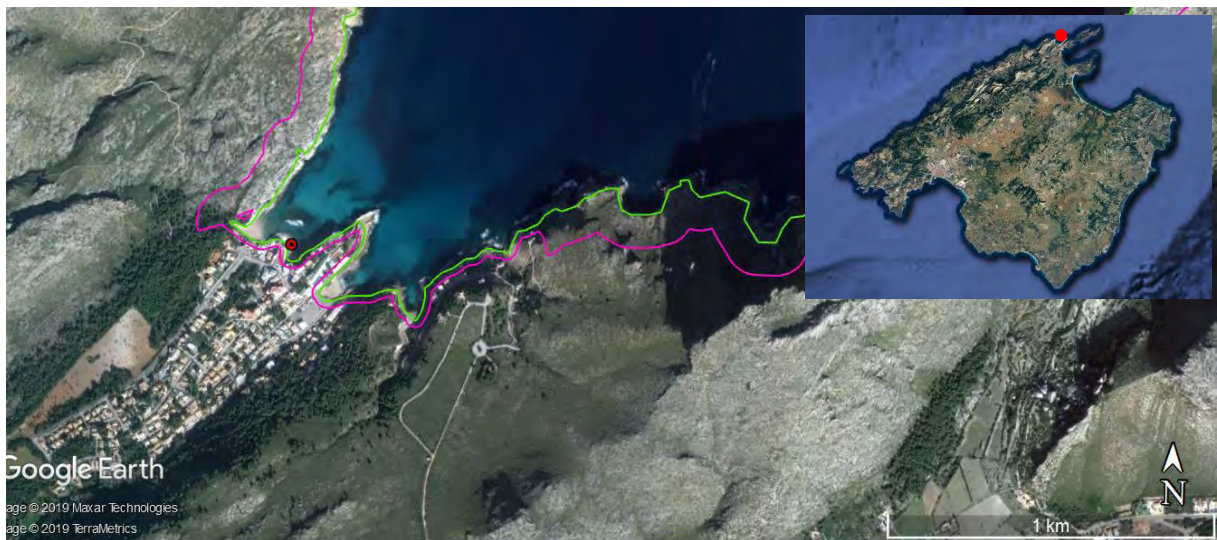
MUNICIPIO: POLLENÇA

LUGAR: CALA SANT VIVENÇ

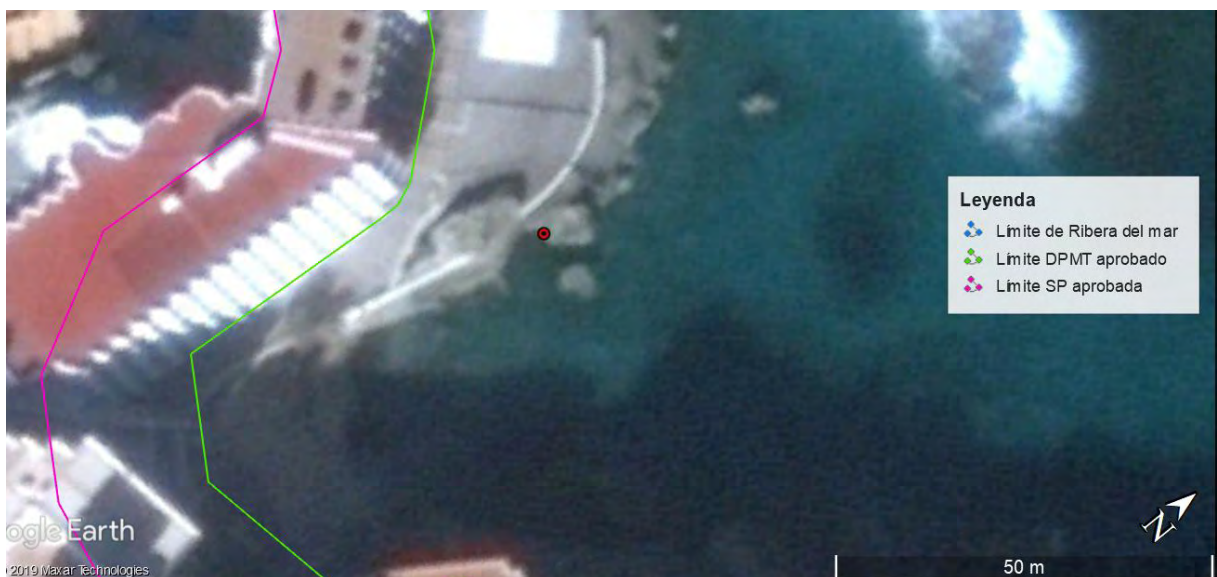
OBJETO: CASETA GUARDABOTES Y EMBARCADERO

SUPERFICIE: 53,55 m²

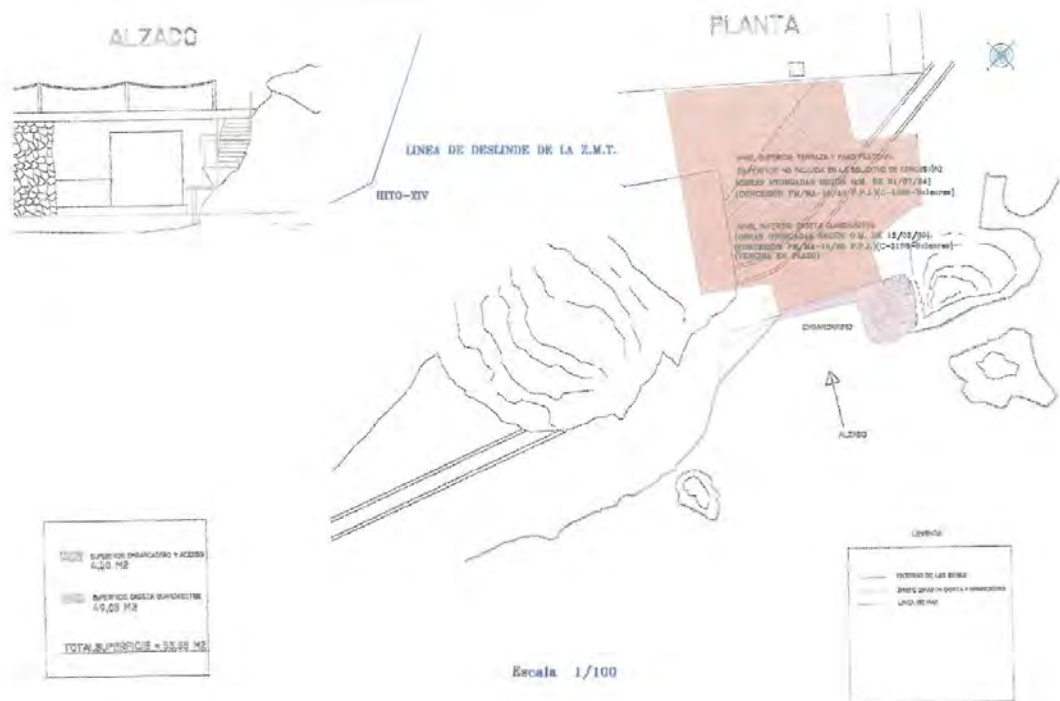
PLANO DE SITUACIÓN



PLANO DE LOCALIZACIÓN



PLANO DE OBRAS (CONFRONTACIÓN)





CNC02/03/07/0034 - PM/MA-15/IFSA (035/03)

PETICIONARIO: INMOBILIARIA FORMENTOR, S.A.

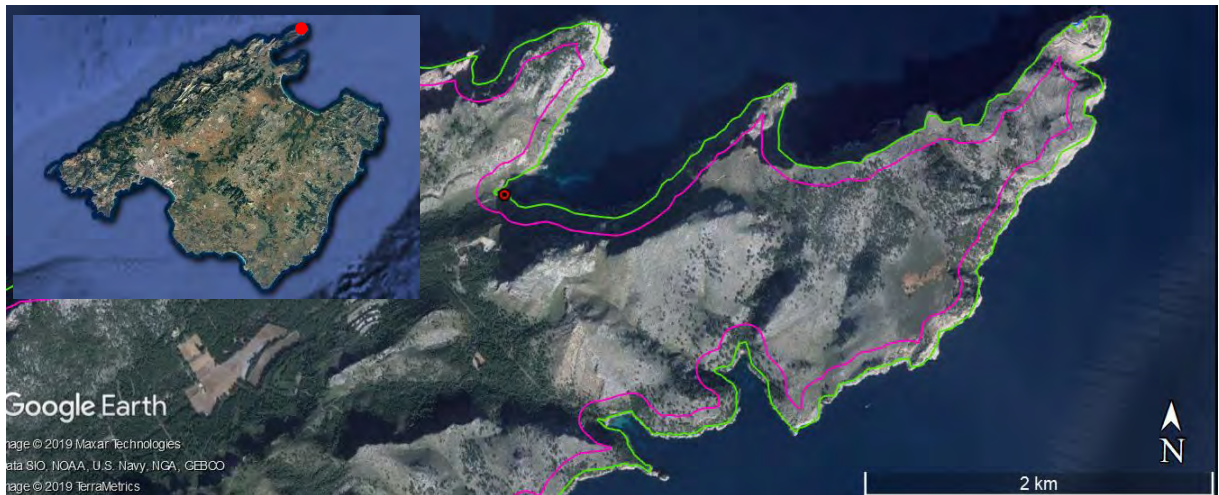
MUNICIPIO: POLLENÇA

LUGAR: CALA FIGUERA

OBJETO: ESCALERAS Y SENDEROS

SUPERFICIE: 51,20 m²

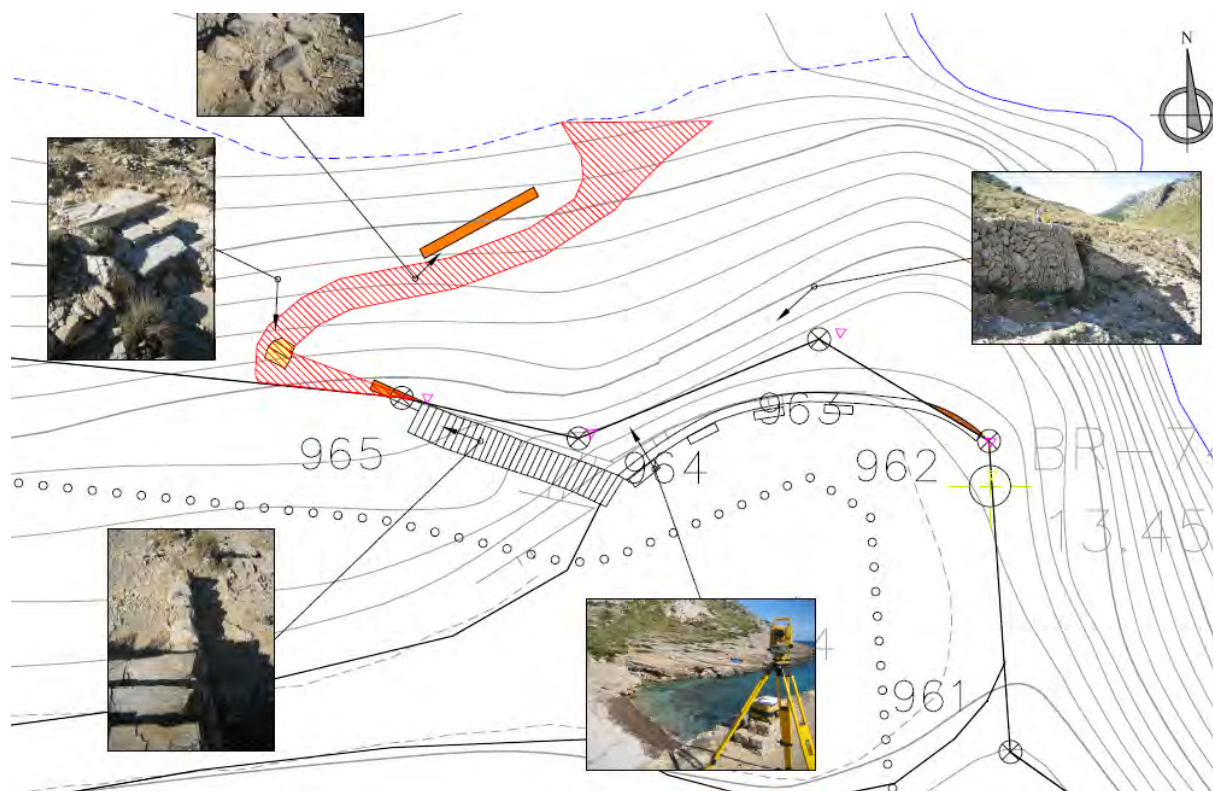
PLANO DE SITUACIÓN



PLANO DE LOCALIZACIÓN






PLANO DE OBRAS (CONFRONTACIÓN)



 SUPERFICIE SOLICITADA EN ZONA DE DOMINIO PÚBLICO MARÍTIMO-TERRESTRE:
51,20 m²

ELEMENTOS EXISTENTES EN ZONA DE DOMINIO PÚBLICO MARÍTIMO-TERRESTRE
RELACIONADOS CON LA SOLICITUD DE CONCESIÓN: 5,91 m²

-  RESTOS DE MURETE: 3,98 m²
-  RESTOS DE ESCALERAS: 1,33 m²
-  MURC: 0,60 m²



CNC02/05/07/0027 - PM/MA-15 / CMA (027/05)

PETICIONARIO: CONSELLERIA DE MEDI AMBIENT

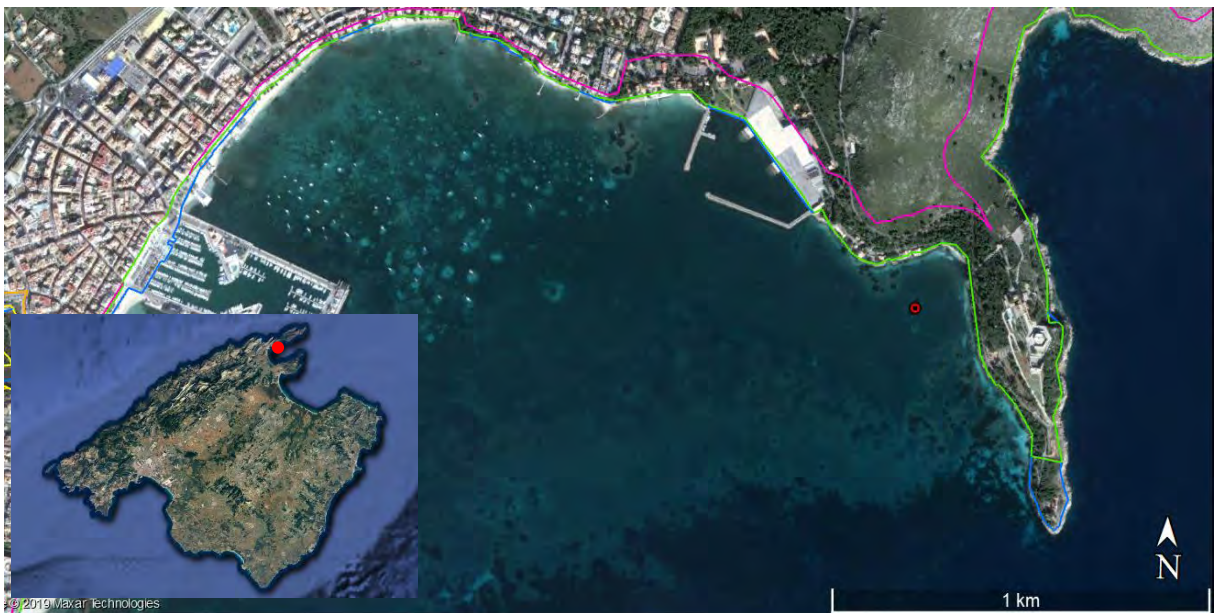
MUNICIPIO: POLLENÇA

LUGAR: PUNTA DE L'AVANÇADA

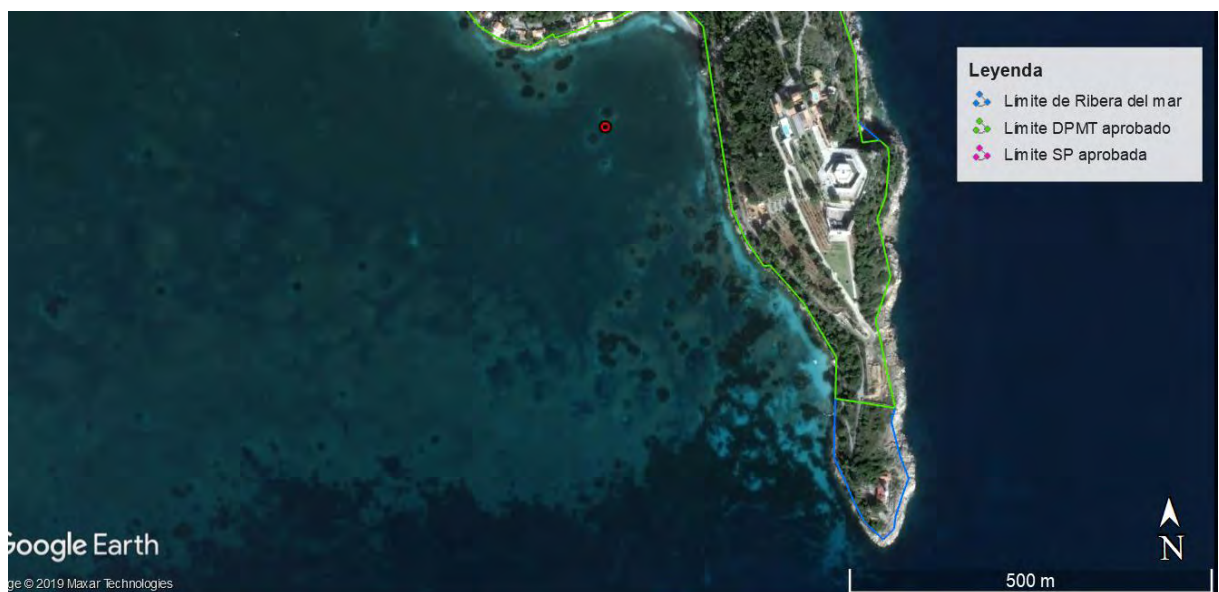
OBJETO: PUNTOS DE FONDEO EN PUNTA DE L'AVANÇADA

SUPERFICIE: 188.149.606 m²

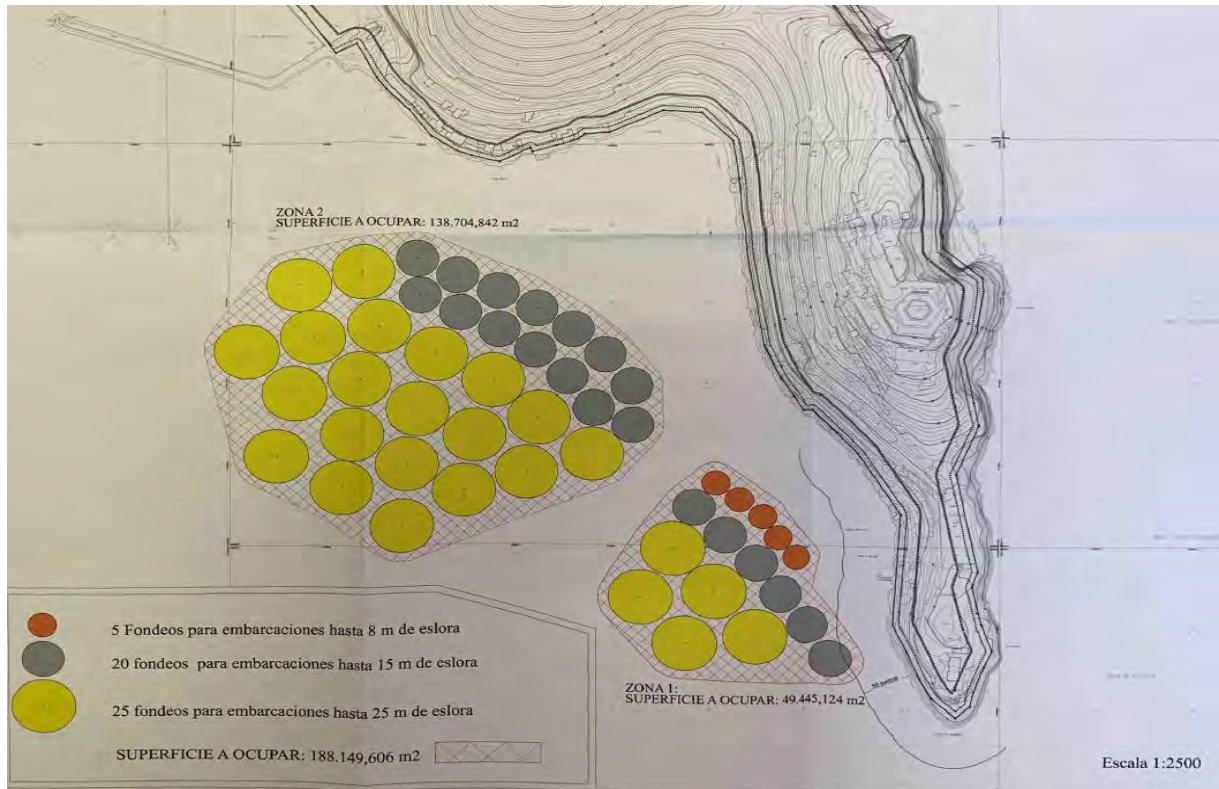
PLANO DE SITUACIÓN



PLANO DE LOCALIZACIÓN



PLANO DE OBRAS

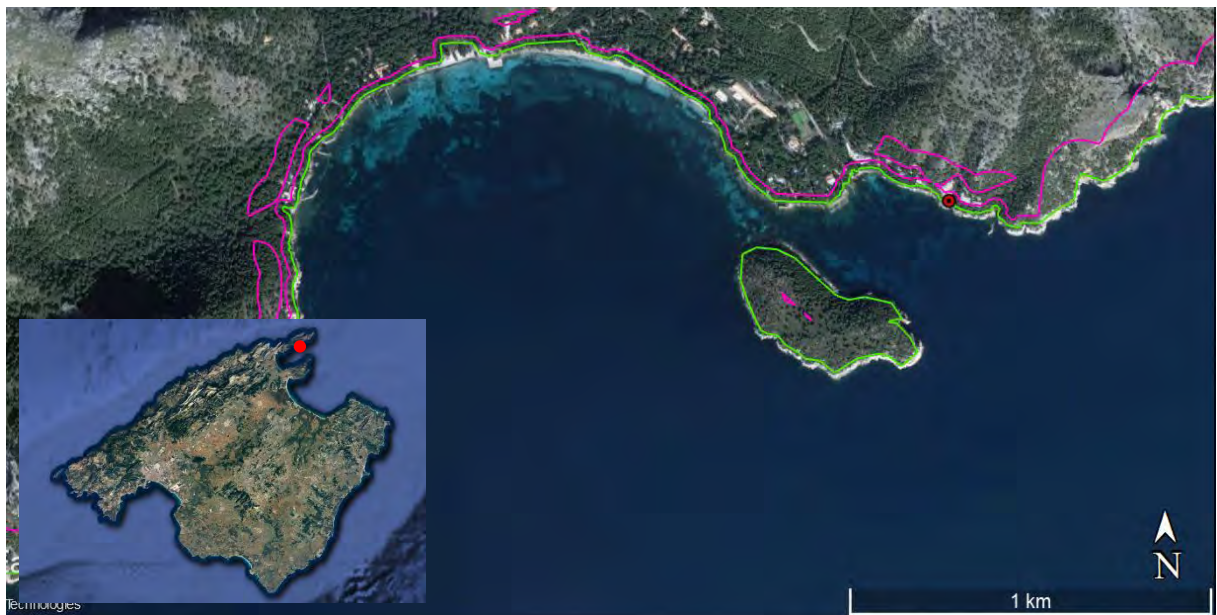




CNC02/05/07/0036 - PM/MA-15/BTSL (036/05)

PETICIONARIO: BERILDA TRADING, S.L
MUNICIPIO: POLLENÇA
LUGAR: FORMENTOR
OBJETO: SOLARIUM Y ESCALERA DE ACCESO AL MAR
SUPERFICIE: 107,56 m²

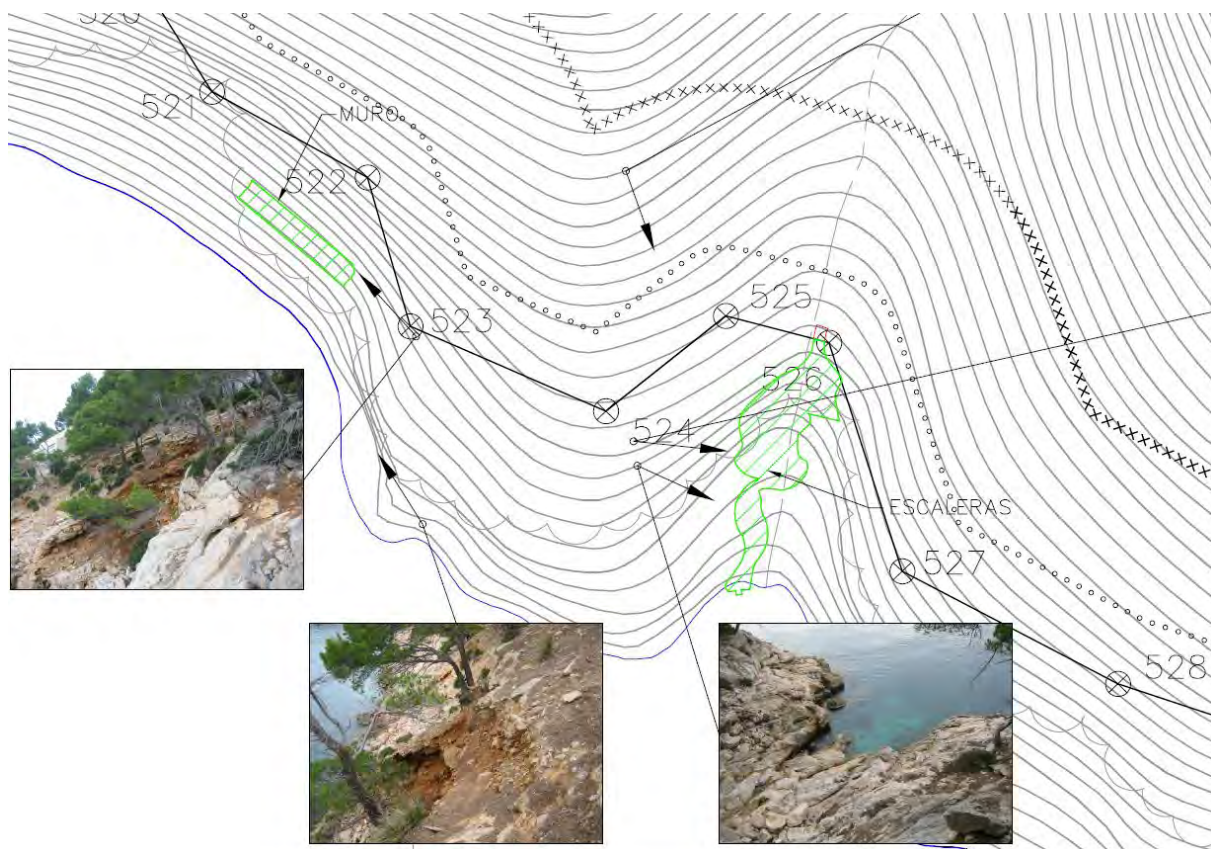
PLANO DE SITUACIÓN



PLANO DE LOCALIZACIÓN



PLANO DE OBRAS (CONFRONTACIÓN)

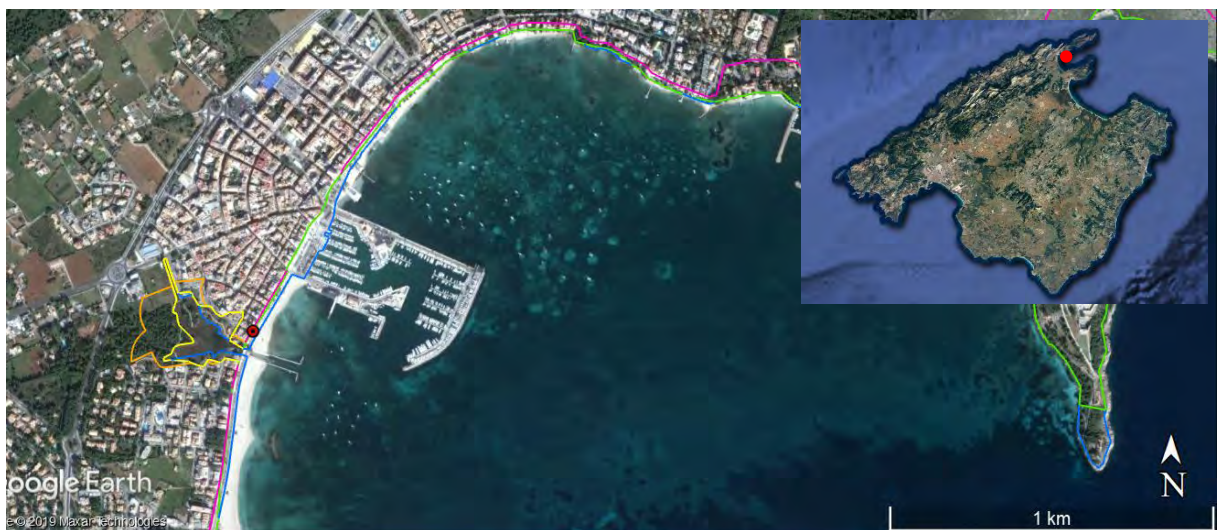




CNC02/06/07/0020 - PM/MA-15/ACS (020/06)

PETICIONARIO: ANTONIO CABANELLAS SEGUÍ
MUNICIPIO: POLLENÇA
LUGAR: PORT DE POLLENÇA
OBJETO: TERRAZA CUBIERTA
SUPERFICIE: 34,54 m²

PLANO DE SITUACIÓN



PLANO DE LOCALIZACIÓN



PLANO DE OBRAS (CONFRONTACIÓN)





CNC02/07/07/0004 - PM/MA-15 / HSL (004/07)

PETICIONARIO: HISAMBLA, S.L.

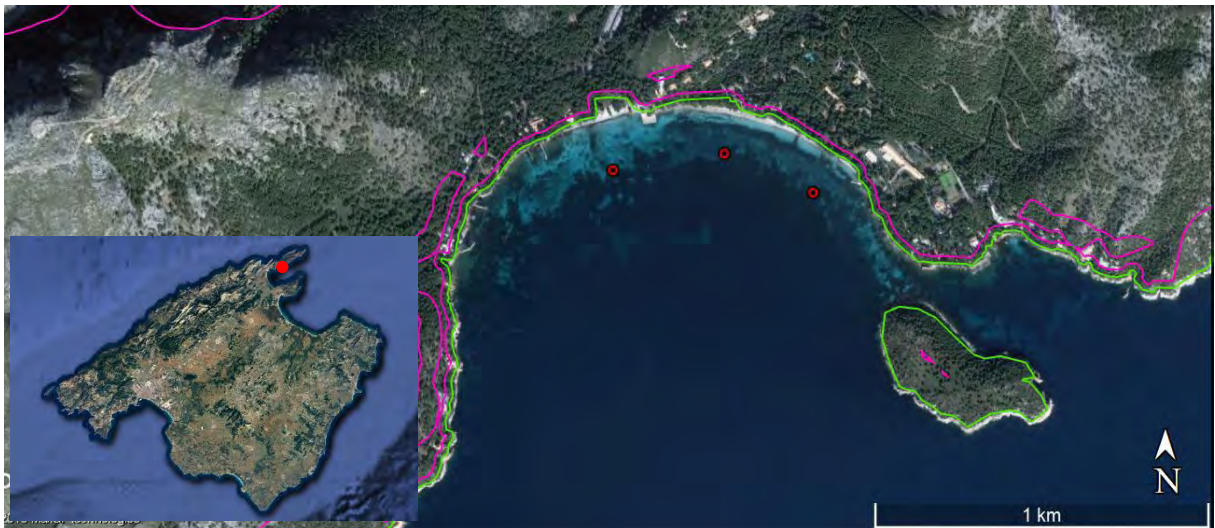
MUNICIPIO: POLLENÇA

LUGAR: FORMENTOR

OBJETO: FONDEO CONTROLADO PARA EMBARCACIONES

SUPERFICIE: 724.590 m²

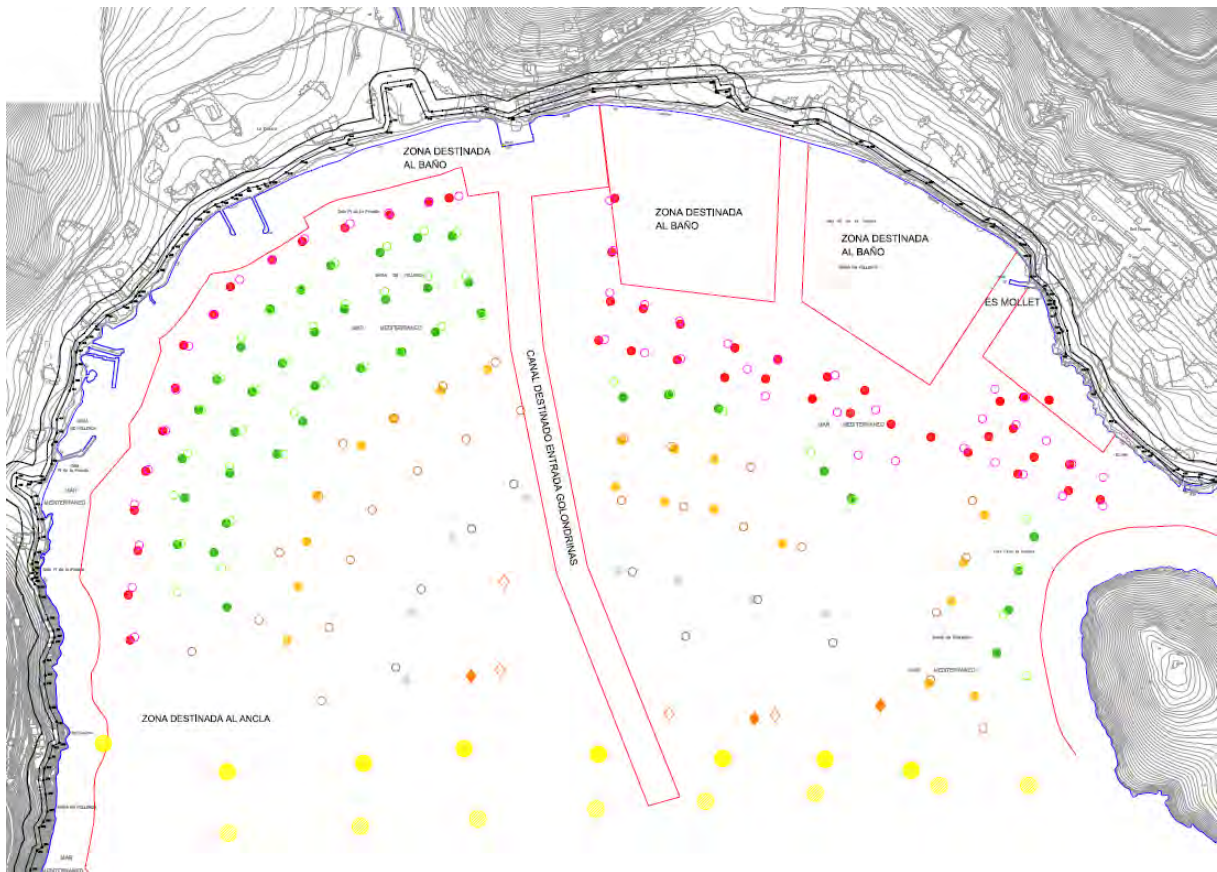
PLANO DE SITUACIÓN














PLANO DE LOCALIZACIÓN



PLANO DE OBRAS (CONFRONTACIÓN)



		SOLICITADAS	EXISTENTES
BOYA ROJA	ESLORA-10m	45 	45 
BOYA VERDE	ESLORA-14m	40 	40 
BOYA AMARILLA	ESLORA-18m	27 	20 
BOYA BLANCA	ESLORA-30m	8 	8 
BOYA BICÓNICA	ESLORA-40m	4 	3 
TOTAL FONDEOS		124	116
BOYA SEÑAL FONDEO			

SUPERFICIE DE LA LÁMINA DE AGUA DEL ÁMBITO DE LA CONCESIÓN: 724.590,00 m²

SUPERFICIE DEL FONDO MARINO OCUPADA POR OBRAS: 181,06 m²

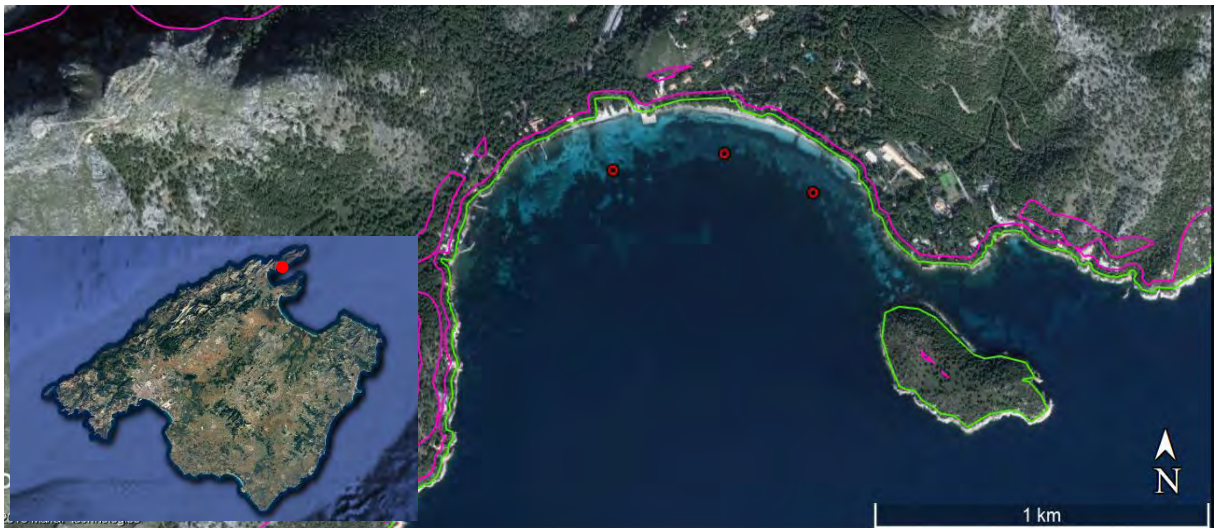
SUPERFICIE SUSCEPTIBLE DE ABONO DE CÁNON: 26.016,00 m²



CNC02/08/07/0009 - PM/MA-15 / AP (009/08)

PETICIONARIO: AYUNTAMIENTO DE POLLENÇA
MUNICIPIO: POLLENÇA
LUGAR: FORMENTOR
OBJETO: FONDEO CONTROLADO PARA EMBARCACIONES
SUPERFICIE: 724.590 m²

PLANO DE SITUACIÓN



PLANO DE LOCALIZACIÓN





CNC02/08/07/0015 - PM/MA-15/FMB (015/08)

PETICIONARIO: FRANCISCO MOYÁ BATLE

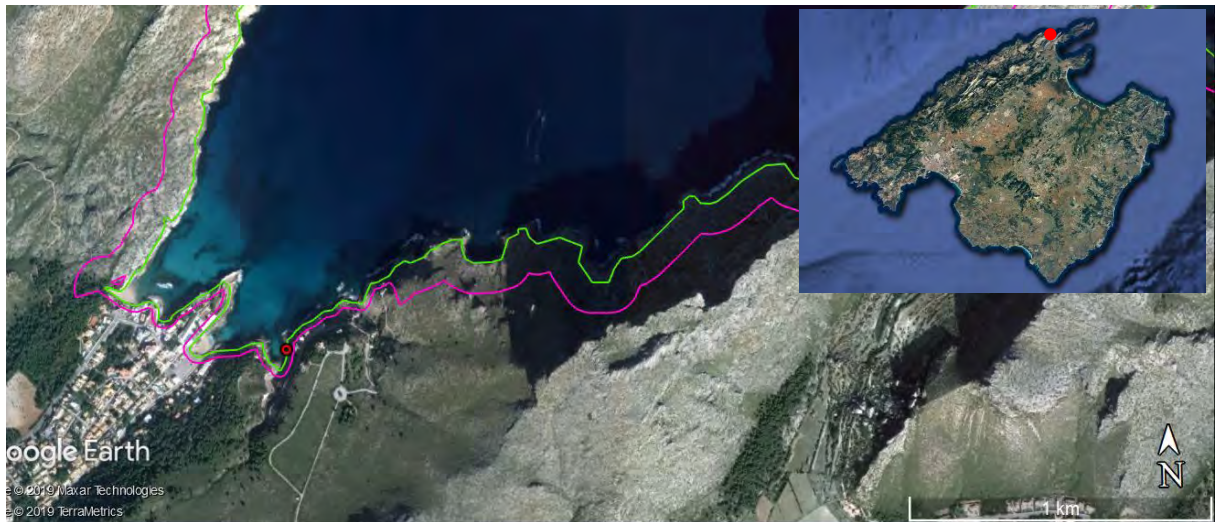
MUNICIPIO: POLLENÇA

LUGAR: CALA CARBÓ

OBJETO: CASETA GUARDABOTES Y RAMPA VARADERO

SUPERFICIE: 94 m²

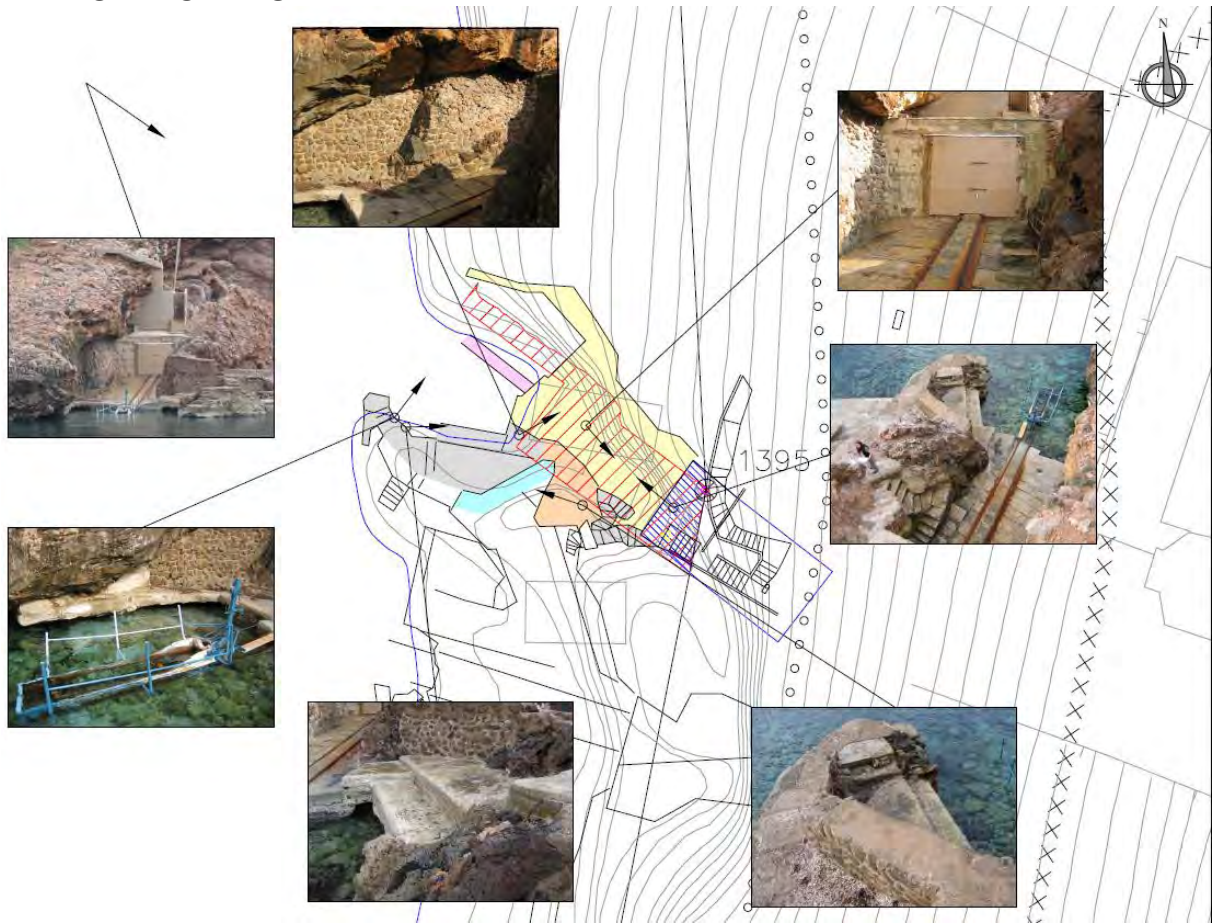
PLANO DE SITUACIÓN









PLANO DE LOCALIZACIÓN



PLANO DE OBRAS



SUPERFICIE REALMENTE OCUPADA EN ZONA DE DOMINIO PÚBLICO
MARÍTIMO-TERRESTRE: 94,00 m²

-  CASETA VARADERO: 8,93 m²
-  RAMPA VARADERO: 44,32 m²
-  ESCALERAS Y SENDEROS: 24,35 m²
-  ELEVADOR DE EMBARCACIONES: 2,42 m²
-  MURO DE HORMIGÓN: 0,13 m²
-  MURO DE ROCA NATURAL: 9,18 m²
-  MURO DE MAMPOSTERÍA: 4,67 m²



CNC02/09/07/0034 - PM/MA-15/HCPB (034/09)

PETICIONARIO: HUGO CONRAD PETER BRACKER Y BETTINE ELSE
WILHELMINE DIANA BRACKER

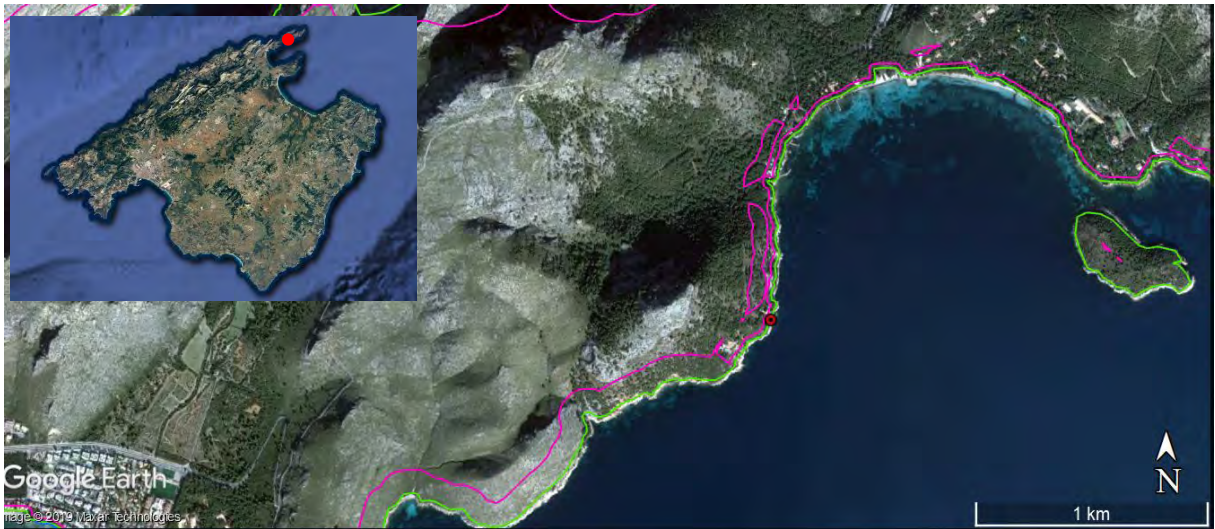
MUNICIPIO: POLLENÇA

LUGAR: FORMENTOR

OBJETO: ESCALERAS, SOLARIUM Y EMBARCADERO

SUPERFICIE: 274,67 m²

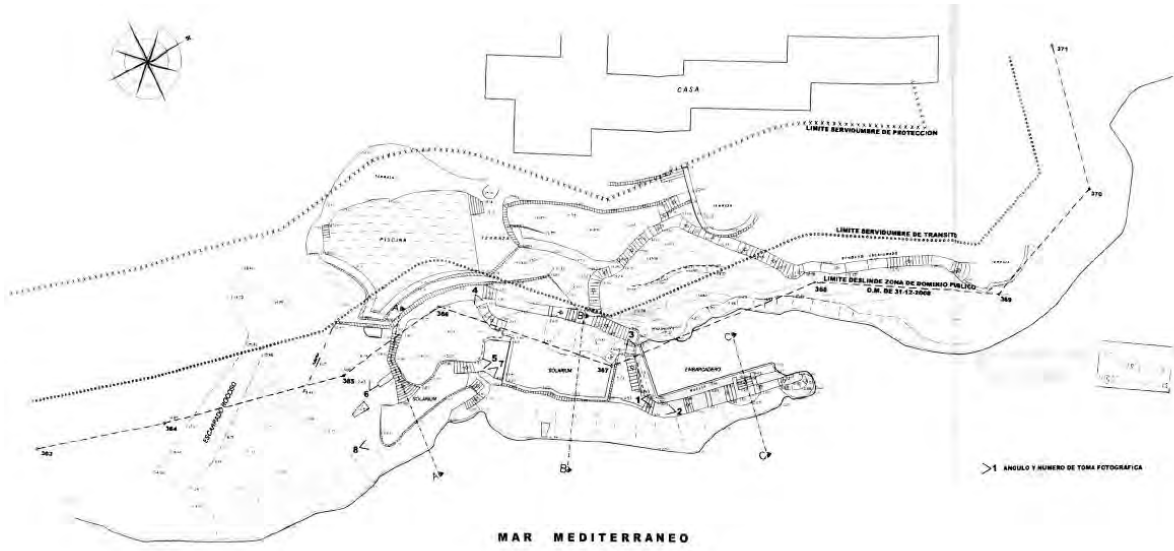
PLANO DE SITUACIÓN



PLANO DE LOCALIZACIÓN



PLANO DE OBRAS



SUPERFICIE OCUPADA EN D.P.M.T. = 274,67 m²

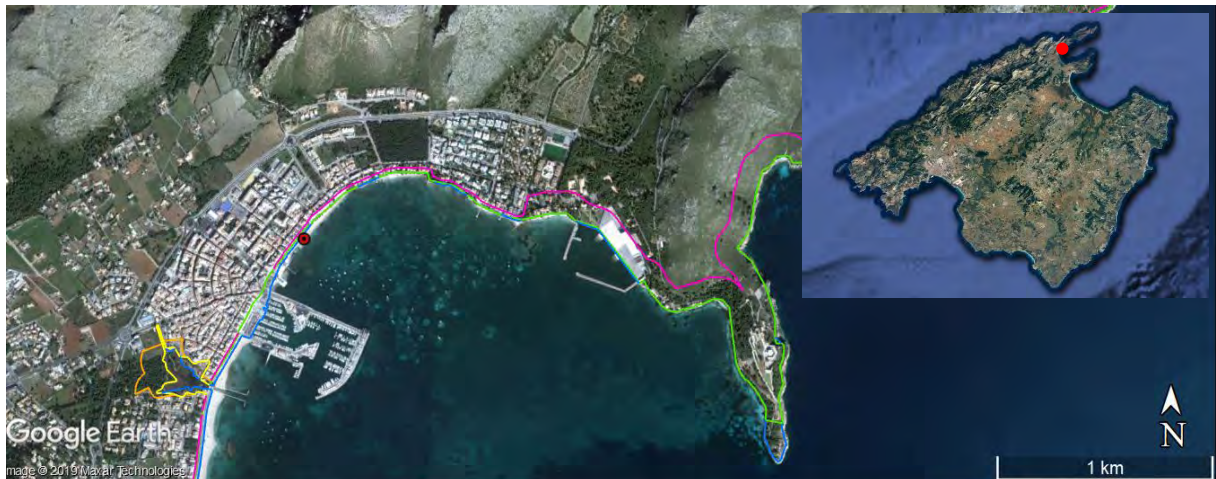
DESCRIPCION DE OBRAS	2
DE ESCALERAS, SOLARIUM Y EMBARCADERO ENTRE LOS HITOS 355 Y 356 DE FORNENTOR	
PROYECTO	
ROLLENA - MALLORCA	
PLANTA GENERAL	
PROYECTADO POR	
REVISADO POR	



CNC02/10/07/0007 - PM/MA-15/CSL (007/10)

PETICIONARIO: CAPPUCINO PUERTO POLLENÇA,S.L.
MUNICIPIO: POLLENÇA
LUGAR: PORT DE POLLENÇA
OBJETO: TERRAZA Y EMBARCADERO
SUPERFICIE: 595,50 m²

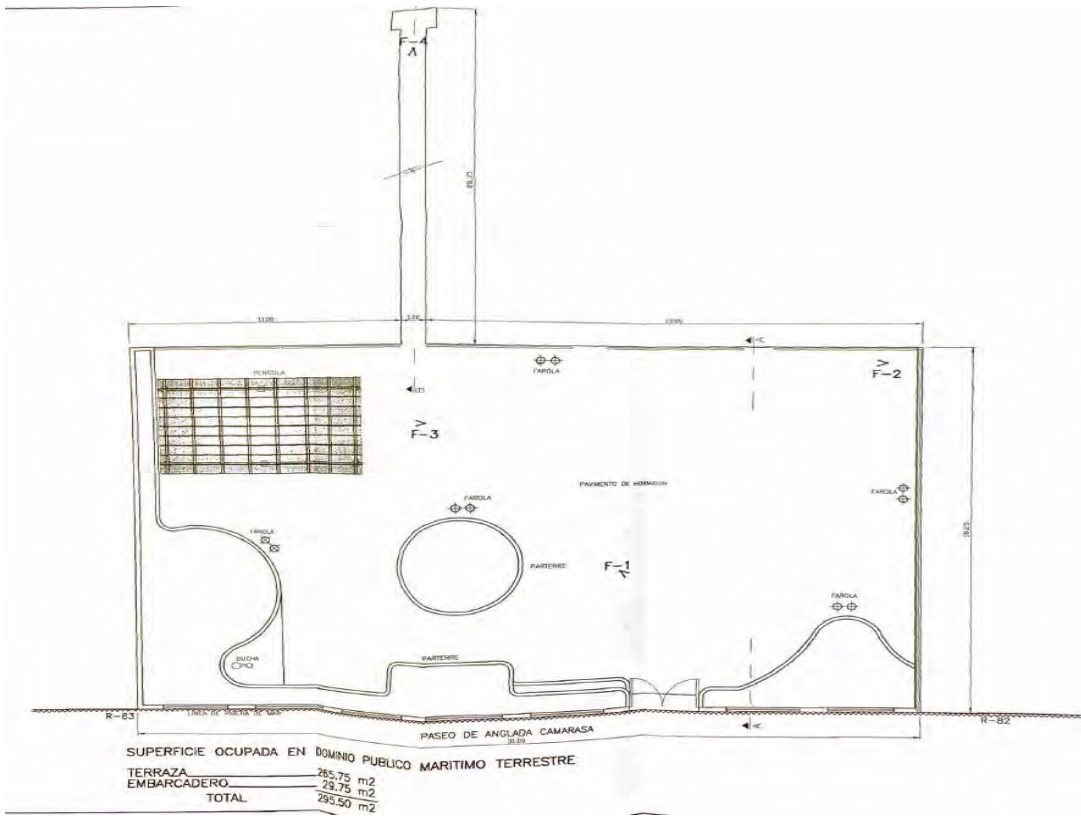
PLANO DE SITUACIÓN



PLANO DE LOCALIZACIÓN



PLANO DE OBRAS

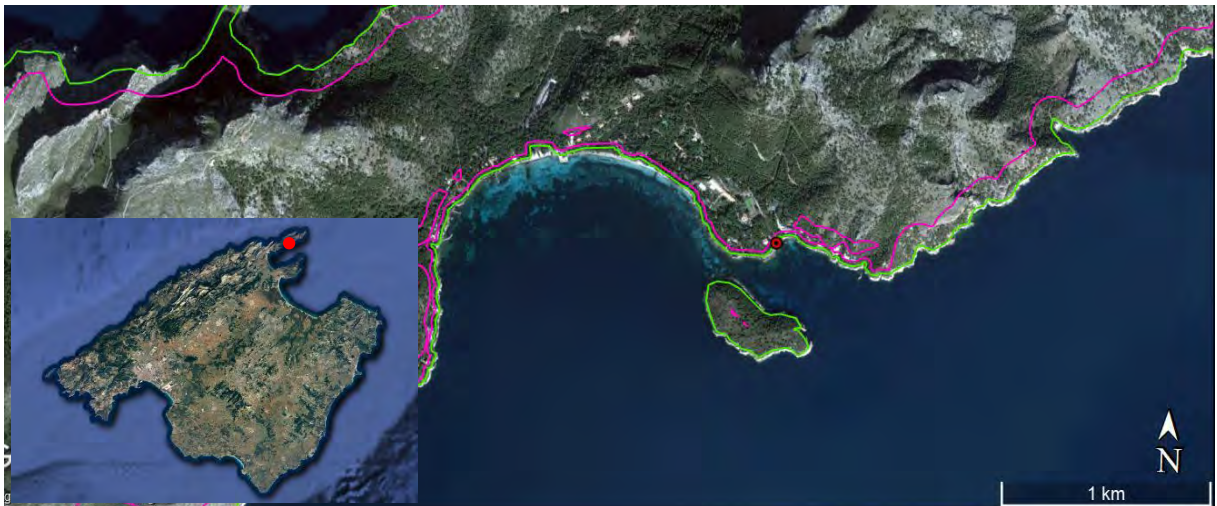




CNC02/11/07/0005 - PM/MA-15/BRP (005/11)

PETICIONARIO: BERNARD RUIZ-PICASSO
MUNICIPIO: POLLENÇA
LUGAR: FORMENTOR
OBJETO: MURO DE CONSOLIDACIÓN DE TALUD
SUPERFICIE: 77,80 m²

PLANO DE SITUACIÓN



PLANO DE LOCALIZACIÓN



PLANO DE OBRAS





CNC02/12/07/0008 - PM/MA-15/CDSC (008/12)

PETICIONARIO: CÉSAR DOMINGO Y JOAN ENRIC SAMARINI CIFRE

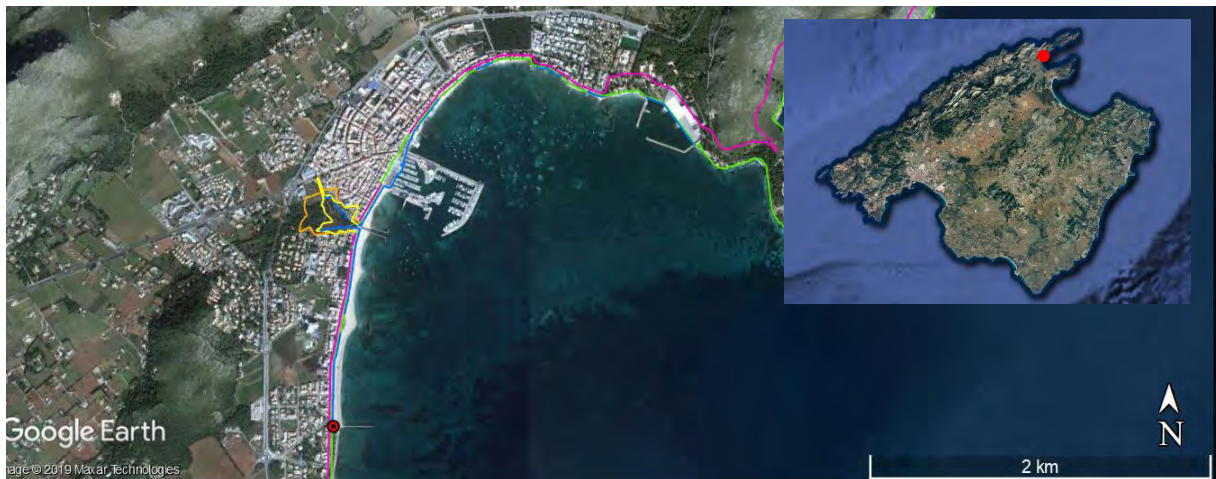
MUNICIPIO: POLLENÇA

LUGAR: LLENAIRE

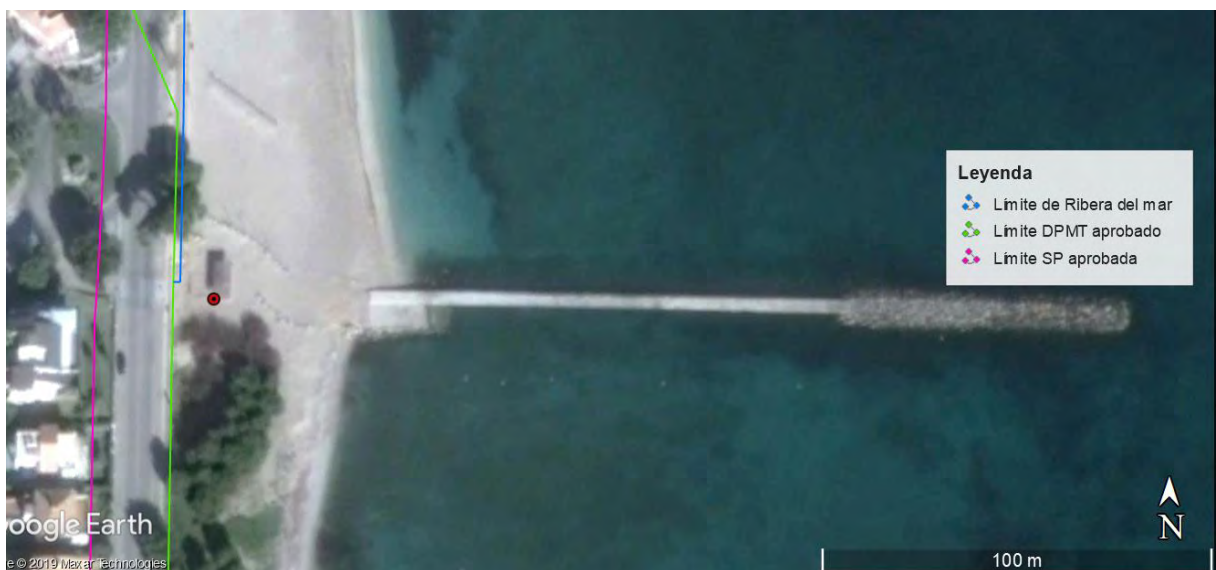
OBJETO: KIOSKO-BAR

SUPERFICIE: 148 m²

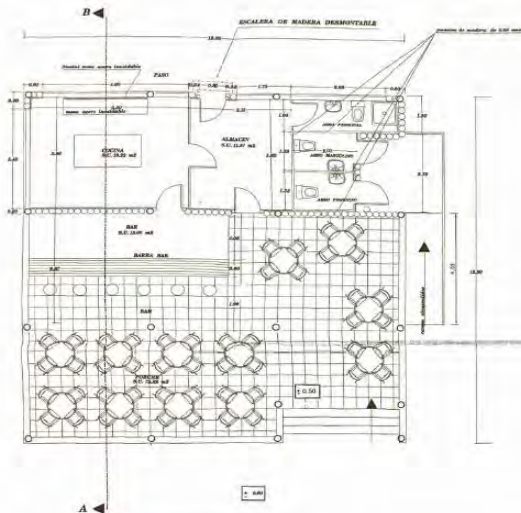
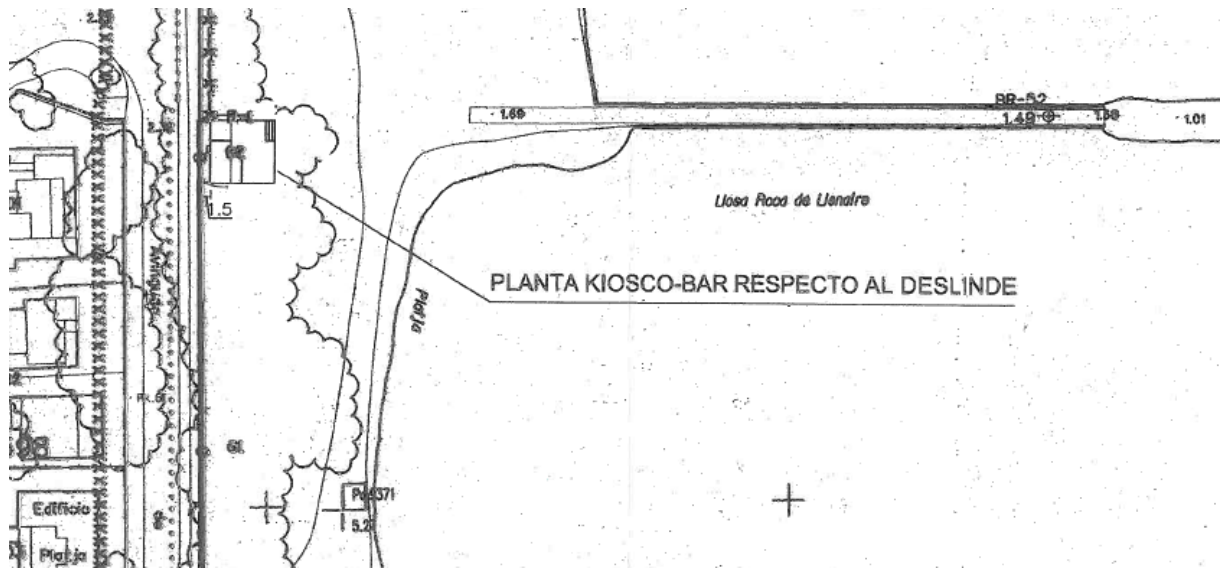
PLANO DE SITUACIÓN



PLANO DE LOCALIZACIÓN



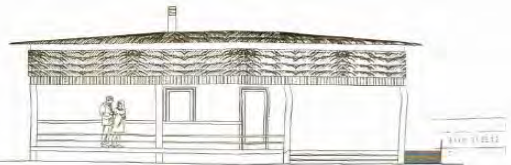
PLANO DE OBRAS



PLANTA BAR
Superficie construida 58,45 m²
Superficie porche 83,10 m²
Superficie campo 111,00 m²



ALZADO LATERAL DERECHO



ALZADO PRINCIPAL



ALZADO POSTERIOR

ESCALERA DE MADERA DESMONTABLE

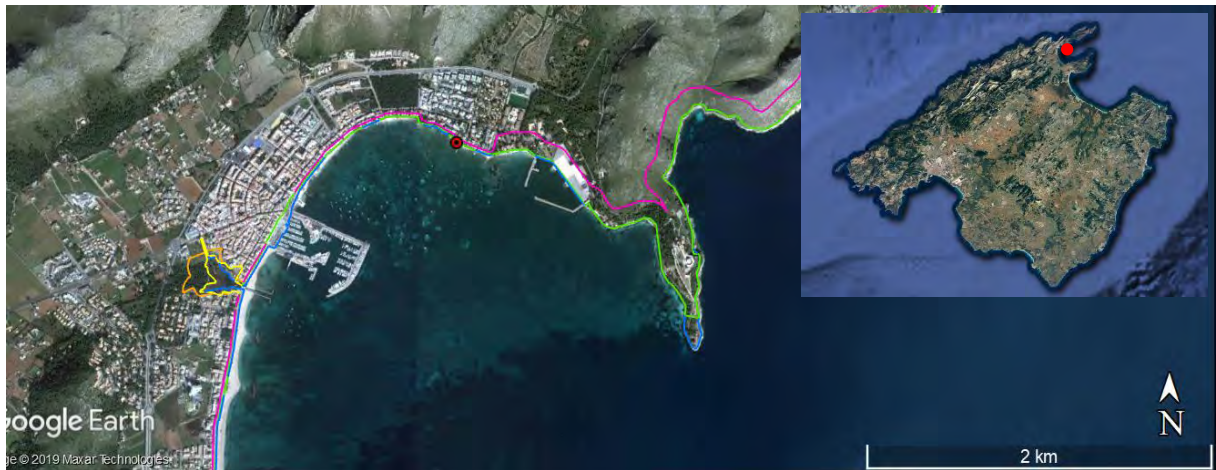
PROYECTO DE KIOSCO BAR DE MADERA EN UN TRAMO DE COSTA DENOMINADO LLENARET I M' POLLENÇA (MALLORCA)		
Fecha: Mayo 2012	Escala: 1:50	
PLANO DE PLANTA Y FACHADAS	PROYECTOR:	PLANTEO:
DISEÑADO POR: DIBUJADO POR: AUTORIZADO POR:		2



CNC02/13/07/0050 - PM/MA-15/IOSA (050/13)

PETICIONARIO: ILLA D'OR, S.A
MUNICIPIO: POLLENÇA
LUGAR: PORT DE POLLENÇA
OBJETO: KIOSKO-BAR
SUPERFICIE: 70,25 m²

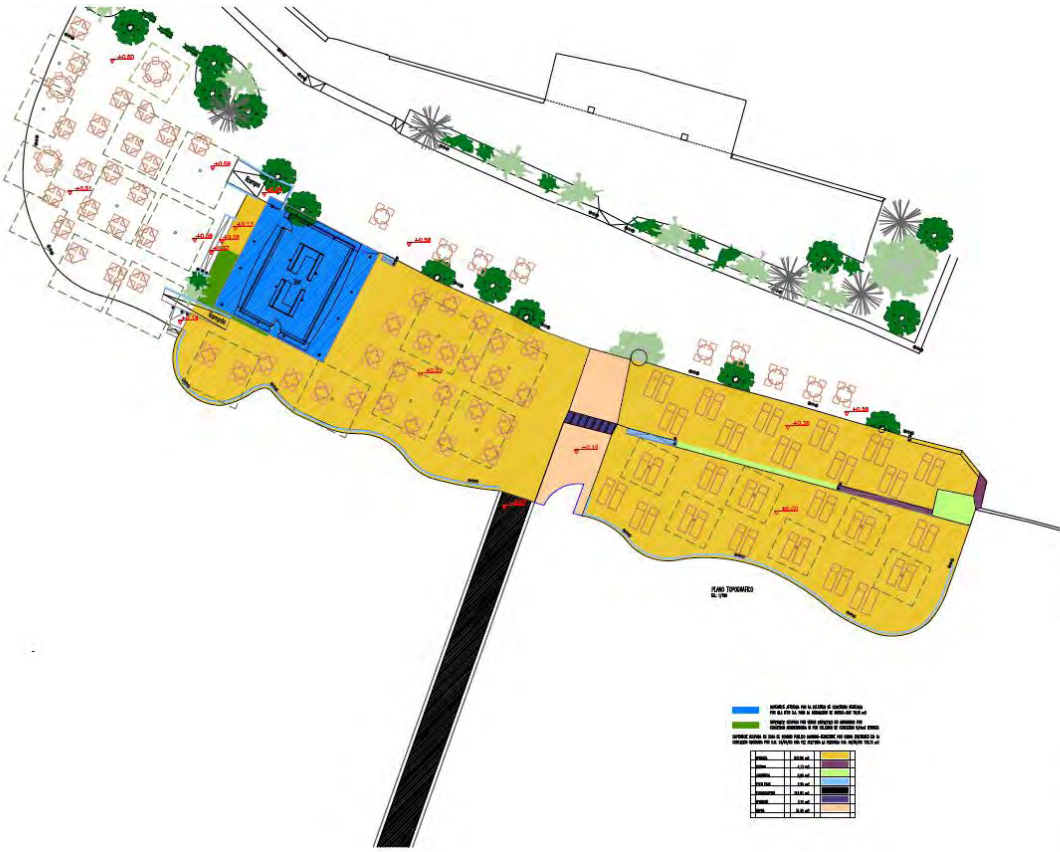
PLANO DE SITUACIÓN



PLANO DE LOCALIZACIÓN



PLANO DE OBRAS



JUAN PALCO I ASSOCIATS S.L.P.
 C/IBER 104, 1º planta, 08001 BARCELONA
 T. 93 480 20 20
 F. 93 480 20 21
 www.jpalco.com

PROYECTO
 REFORMA DEL P.O.S. DE VILA TRONQUEZ

DISEÑO
 JUAN PALCO I ASSOCIATS S.L.P.

PROYECTO
 10/09/17

PLANO
 PLANO DE OBRAS
 ESCALA: 1:500

2
 DICIEMBRE 17

LEGENDA

EDIFICIO PRINCIPAL DE LA ZONA DE INTERÉS ESPECIAL
 EDIFICIOS QUE SE DEBE DE REFORMAR O AMPLIAR
 ESPACIOS VERDES QUE SE DEBE DE REFORMAR O AMPLIAR
 ESPACIOS DESTINADOS A LOS USUARIOS DE INTERÉS SOCIAL
 ESPACIOS DESTINADOS A LOS USUARIOS DE INTERÉS SOCIAL
 ESPACIOS DESTINADOS A LOS USUARIOS DE INTERÉS SOCIAL
 ESPACIOS DESTINADOS A LOS USUARIOS DE INTERÉS SOCIAL
 ESPACIOS DESTINADOS A LOS USUARIOS DE INTERÉS SOCIAL
 ESPACIOS DESTINADOS A LOS USUARIOS DE INTERÉS SOCIAL

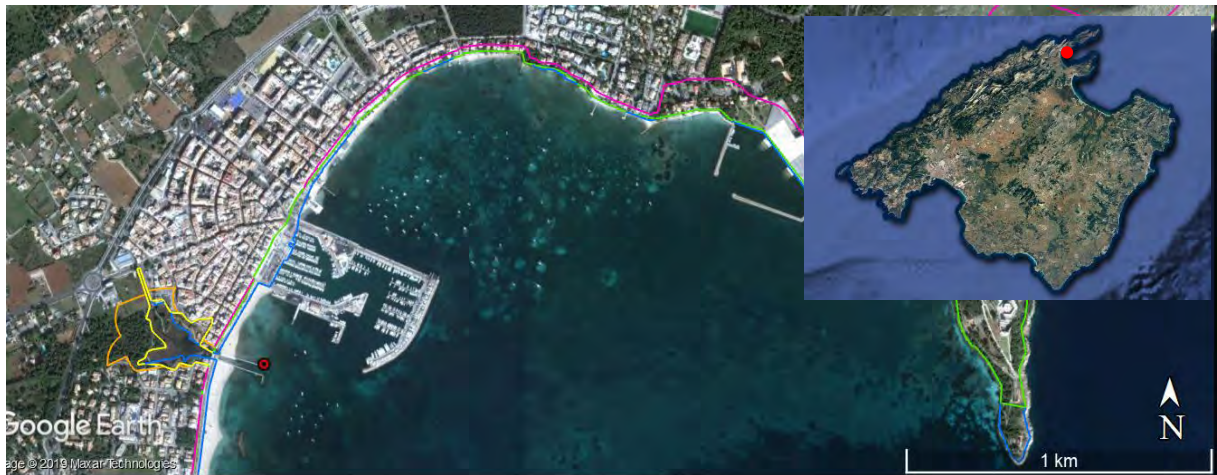
TIPO DE ESPACIO	COLORES
Edificio Principal de la Zona de Interés Especial	Blue
Edificios que se debe de reformar o ampliar	Yellow
Espacios verdes que se debe de reformar o ampliar	Green
Espacios destinados a los usuarios de interés social	Orange
Espacios destinados a los usuarios de interés social	Pink
Espacios destinados a los usuarios de interés social	Light Blue
Espacios destinados a los usuarios de interés social	Light Green
Espacios destinados a los usuarios de interés social	Light Orange
Espacios destinados a los usuarios de interés social	Light Pink



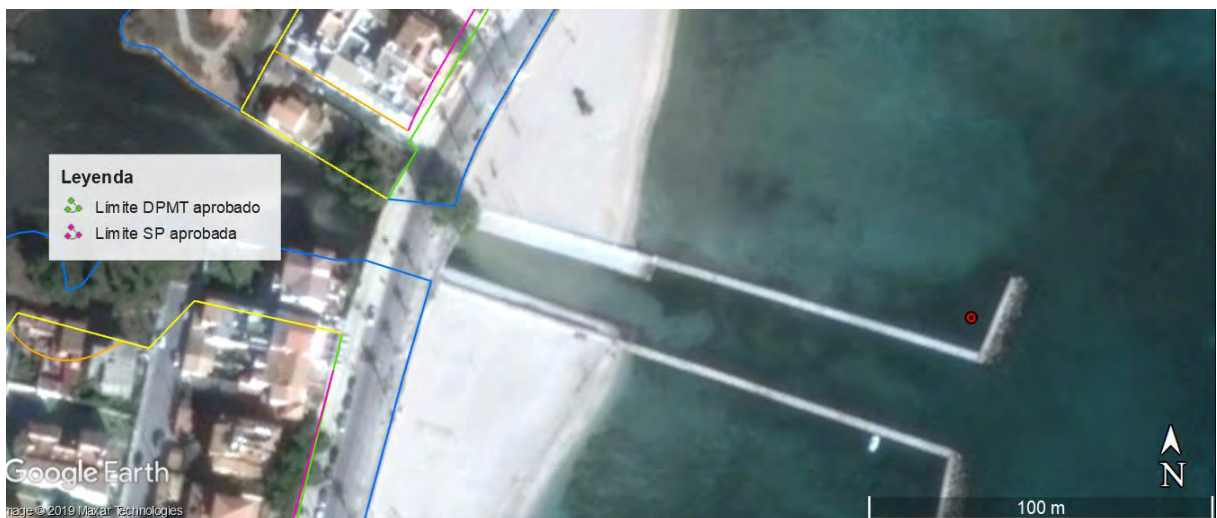
CNC02/14/07/0012 - PM/MA-15/AP /(12/14)

PETICIONARIO: AYUNTAMIENTO DE POLLENÇA
MUNICIPIO: POLLENÇA
LUGAR: PLAYA DE TÀMARELLS (BOCANA DE LA GOLA)
OBJETO: ESPIGÓN Y AMARRE DE EMBARCACIONES
SUPERFICIE: 869,30 m²

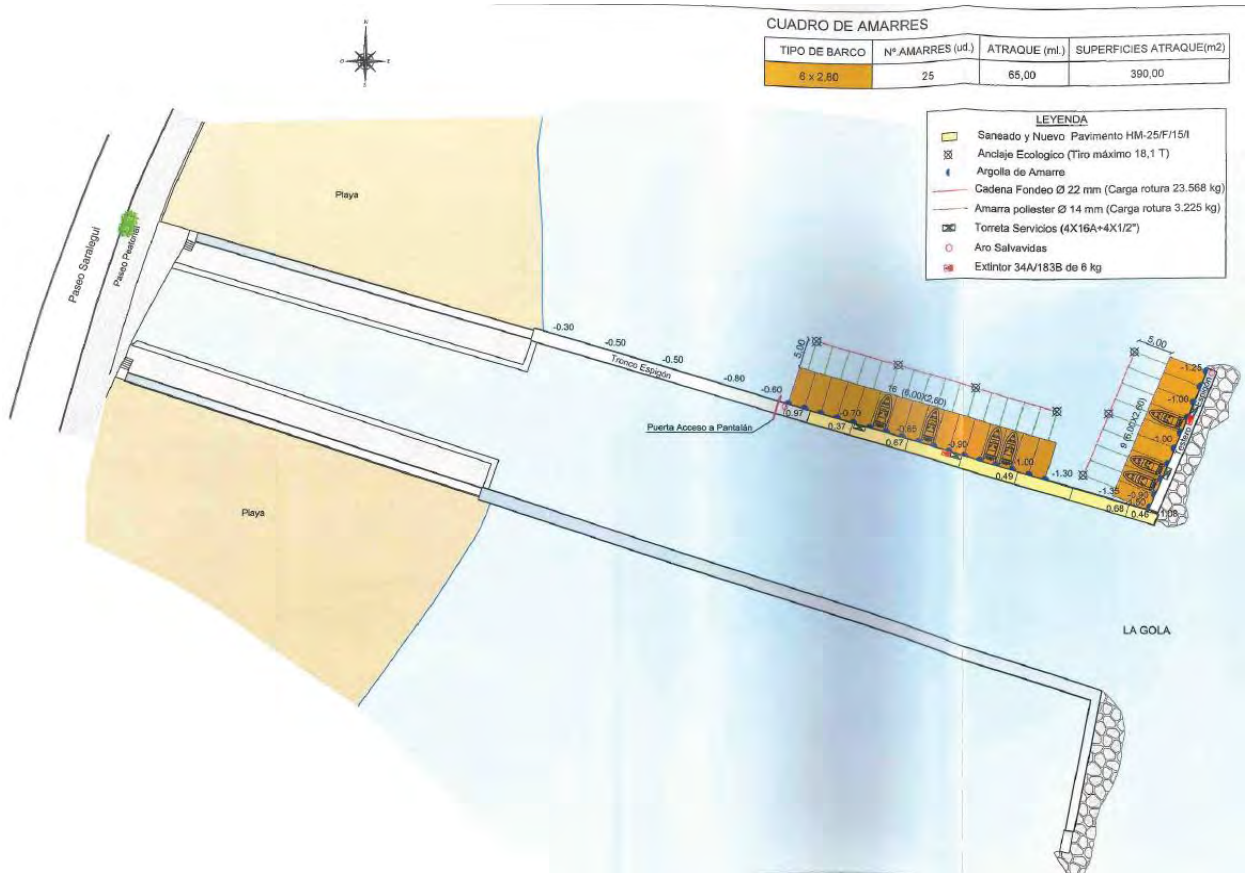
PLANO DE SITUACIÓN



PLANO DE LOCALIZACIÓN



PLANO DE OBRAS



CUADRO DE AMARRES

TIPO DE BARCO	Nº AMARRES (ud.)	ATRAQUE (ml.)	SUPERFICIES ATRAQUE(m2)
6 y 2,80	25	66,00	390,00

LEYENDA

- Saneado y Nuevo Pavimento HM-25/F151
- Anclaje Ecológico (Tiro máximo 18,1 T)
- Argolla de Amarre
- Cadena Fondéo Ø 22 mm (Carga rotura 23.566 kg)
- Amarra políester Ø 14 mm (Carga rotura 3.225 kg)
- Torreta Servicios (4X16A+4X1/2")
- Aro Salvavidas
- Extintor 34A/183B de 6 kg



CNC02/14/07/0022 - PM/MA-15/FSL (022/14)

PETICIONARIO: FORAUMAN, S.L

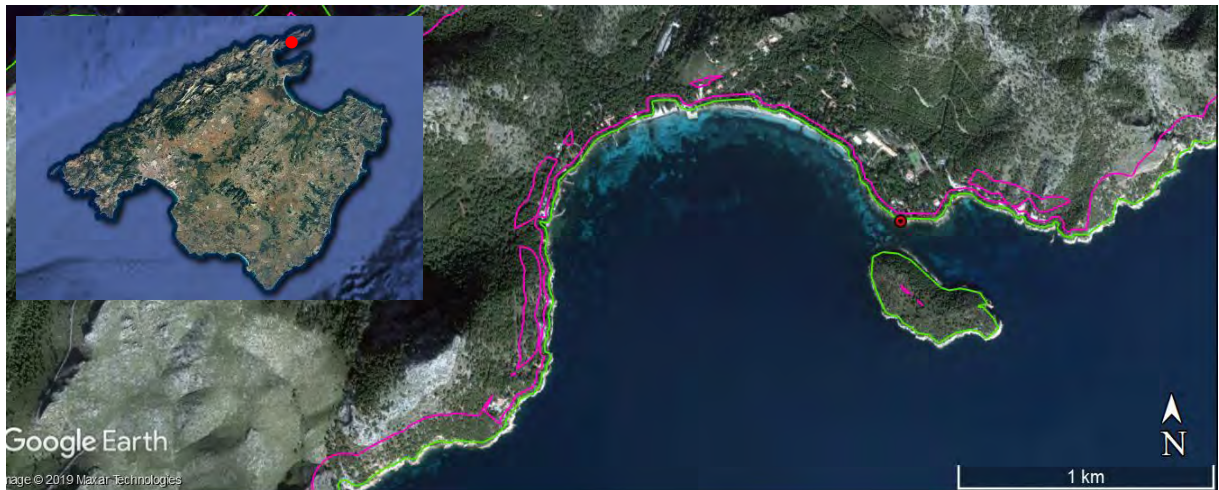
MUNICIPIO: POLLENÇA

LUGAR: FORMENTOR

OBJETO: MURO, TERRAZA-SOLARIUM Y REFUGIO DE EMBARCACIONES

SUPERFICIE: 824,20 m²

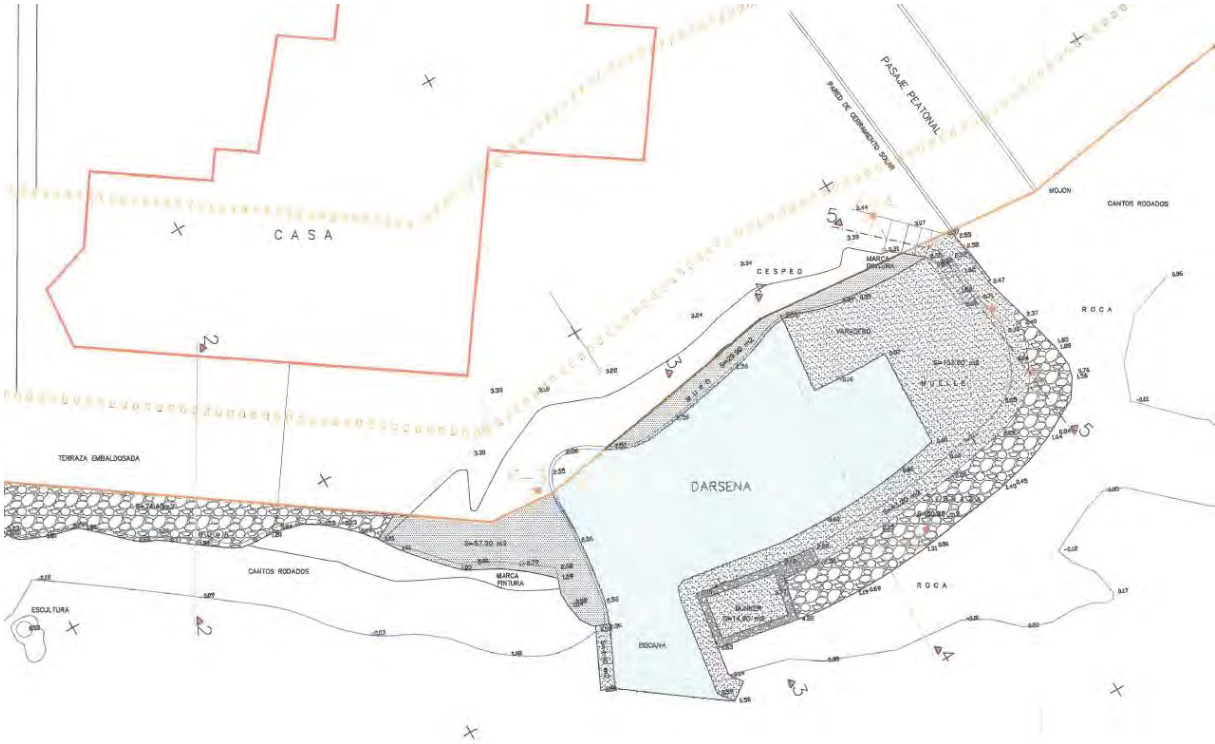
PLANO DE SITUACIÓN



PLANO DE LOCALIZACIÓN



PLANO DE OBRAS

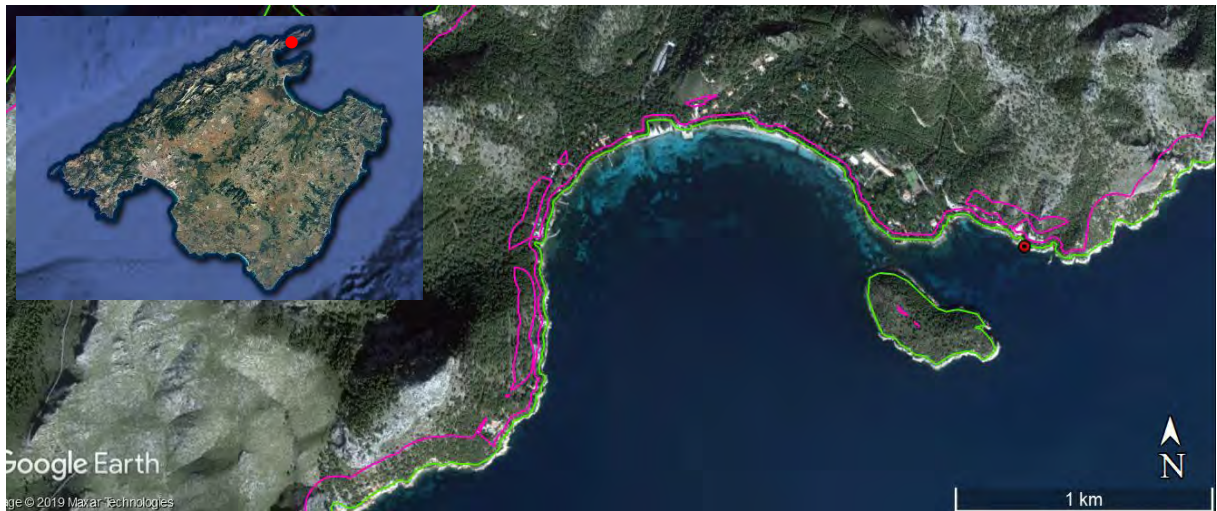




CNC02/14/07/0028 - PM/MA-15/DLF (028/14)

PETICIONARIO: MARÍA DULCE LAPIQUE FERNÁNDEZ LIENCRES
MUNICIPIO: POLLENÇA
LUGAR: FORMENTOR
OBJETO: ESCALERA Y TERRAZAS SOLARIUM
SUPERFICIE: 37,55 m²

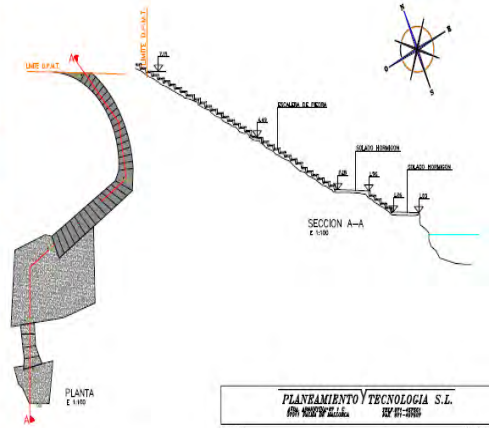
PLANO DE SITUACIÓN



PLANO DE LOCALIZACIÓN



PLANO DE OBRAS



SUPERFICIE OCUPADA EN D.P.M.T.

ESCALERA DE PIEDRA	11.60 m ²
SALADO HERRADON	25.95 m ²
TOTAL	37.55 m²

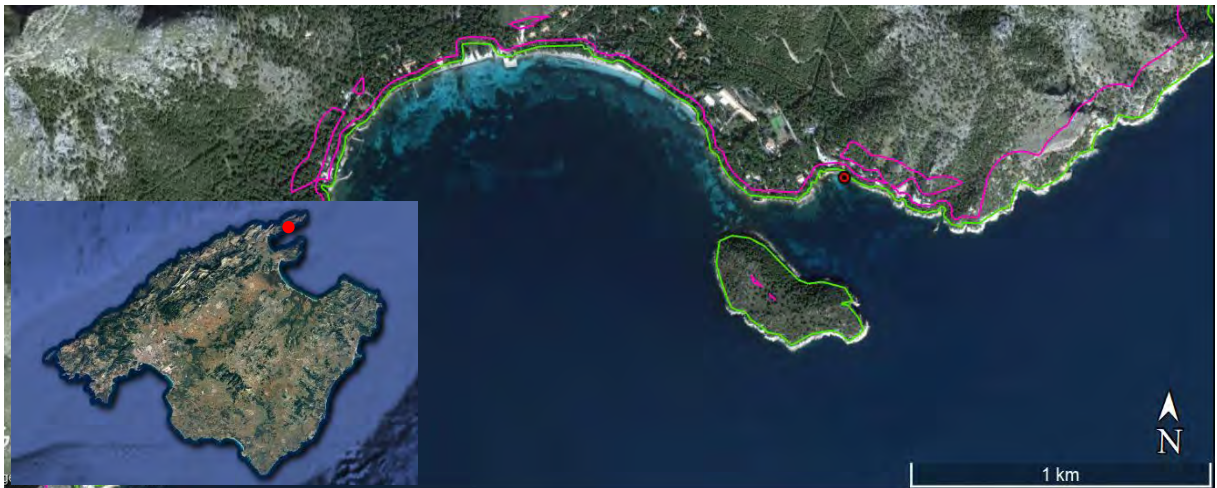
PLANTEAMIENTO Y TECNOLOGIA S.L.			
CALLE DE LA PAZ 10300			
PROYECTO:	ESCALERA Y TERRAZA SOLARUM EN LA PARCELA 10300 DE FORMENTER	FECHA:	4
PROYECTISTA:	MOLLENA-MALLOCHA	ESCALA:	1:100
TITULO TECNICO:	PLANTA GENERAL Y SECCION	FECHA:	18/05/2014
PROYECTO POR:		PROYECTISTA:	
PROYECTISTA:	MANA BALAZ LUPUSC RODRIGUEZ	PROYECTISTA:	RODRIGO COLLADO SAIZ
		PROYECTISTA:	ANA COLLADO SAIZ



CNC02/14/07/0033 - PM/MA-15/IPM (033/14)

PETICIONARIO: IGNACIO POLANCO MORENO Y MANUEL POLANCO MORENO
MUNICIPIO: POLLENÇA
LUGAR: FORMENTOR
OBJETO: TERRAZA, ESCALERA Y VARADERO
SUPERFICIE: 101,50 m²

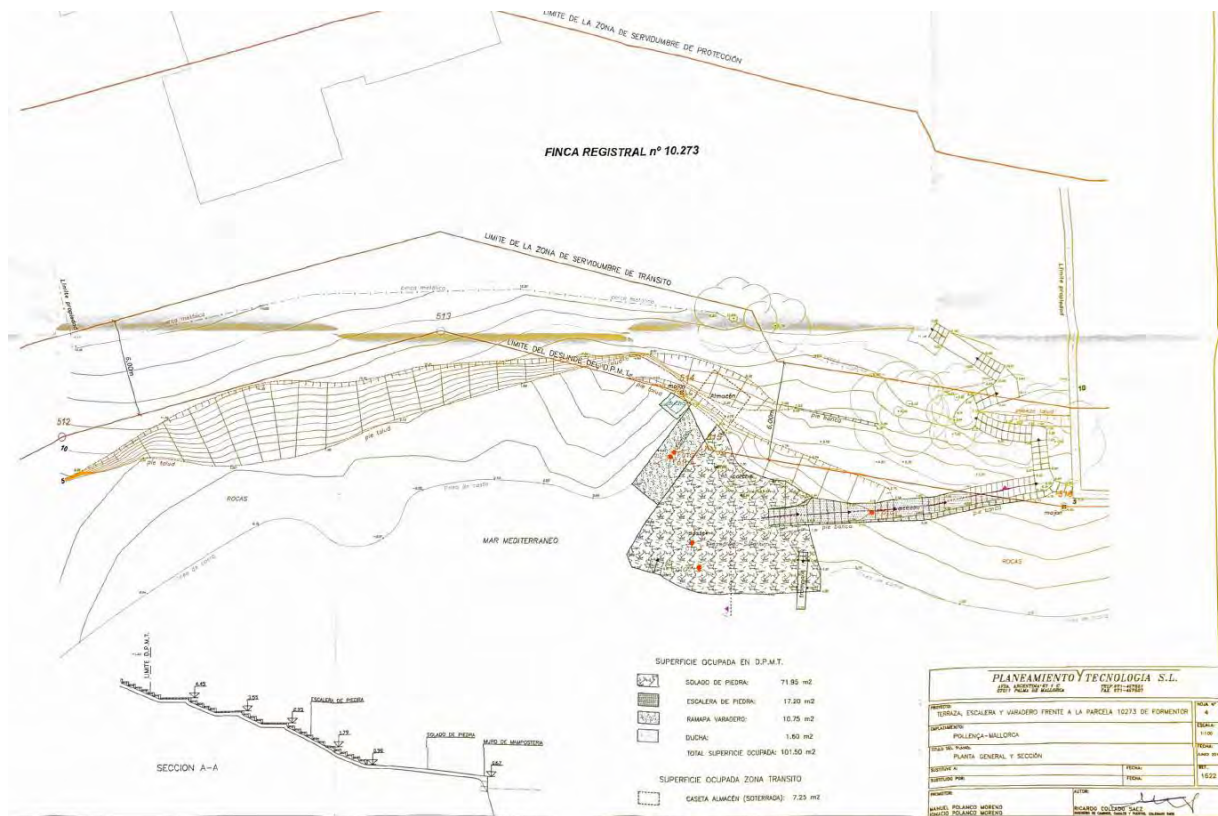
PLANO DE SITUACIÓN



PLANO DE LOCALIZACIÓN



PLANO DE OBRAS

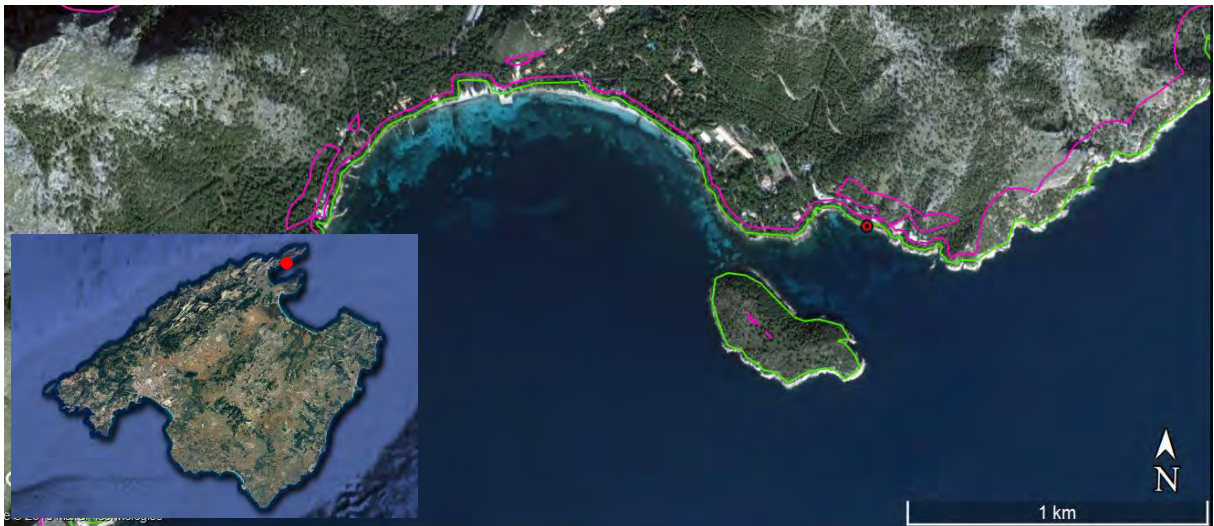




CNC02/14/07/0034 - PM/MA-15/SRIP (034/14)

PETICIONARIO: SOCIEDAD REGIONAL DE INVERSIÓN Y PROMOCIÓN, S.A
MUNICIPIO: POLLENÇA
LUGAR: FORMENTOR
OBJETO: MURO, ESCALERAS Y SOLARIUM
SUPERFICIE: 109,10 m²

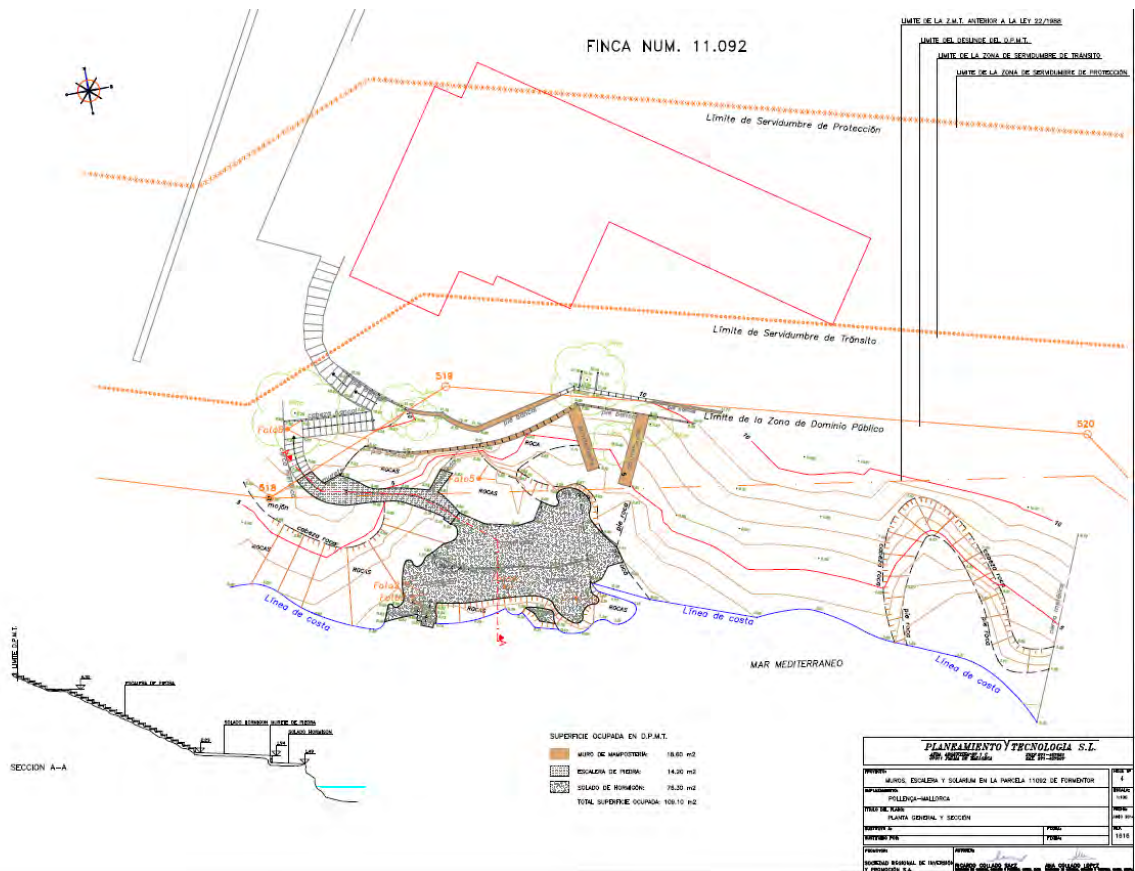
PLANO DE SITUACIÓN



PLANO DE LOCALIZACIÓN



PLANO DE OBRAS





CNC02/14/07/0093 - PM/MA-15 / FNV (093/14)

PETICIONARIO: FUNDACIÓ NOUS VENTS

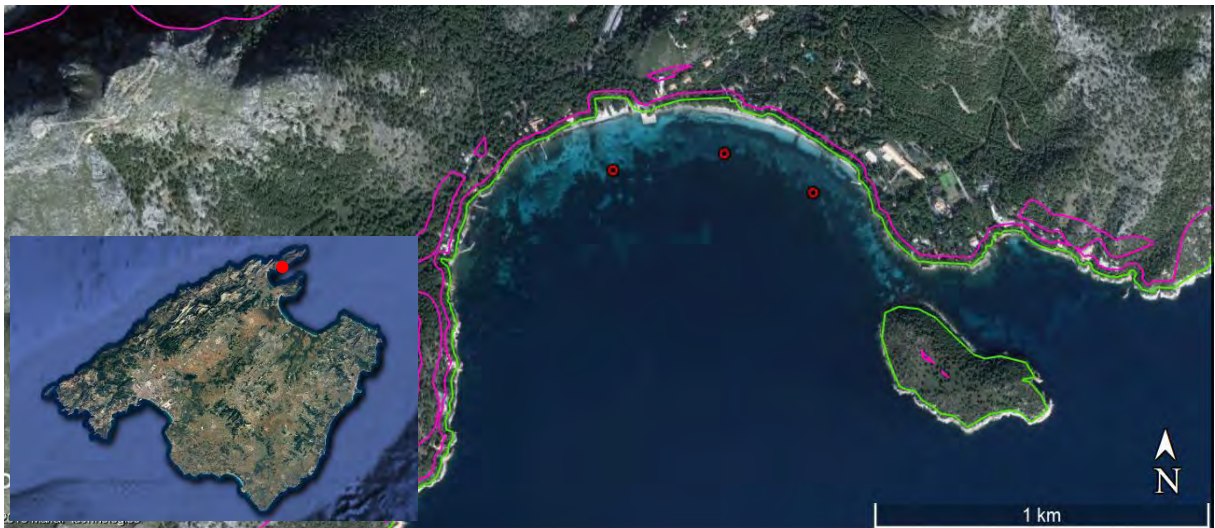
MUNICIPIO: POLLENÇA

LUGAR: FORMENTOR

OBJETO: FONDEO CONTROLADO DE EMBARCACIONES

SUPERFICIE: 225.761,89 m²

PLANO DE SITUACIÓN



PLANO DE LOCALIZACIÓN





CNC02/15/07/0069 - PM/MA-15/JVR (069/15)

PETICIONARIO: JOAQUÍN SALVADOR VIDAL RODRÍGUEZ, PETRONILA VIDAL RODRÍGUEZ Y DAMIÀ VIDAL RODRÍGUEZ

MUNICIPIO: POLLENÇA

LUGAR: PORT DE POLLENÇA

OBJETO: PANTALÁN Y BALIZAMIENTO

SUPERFICIE: 2.728,55 m²

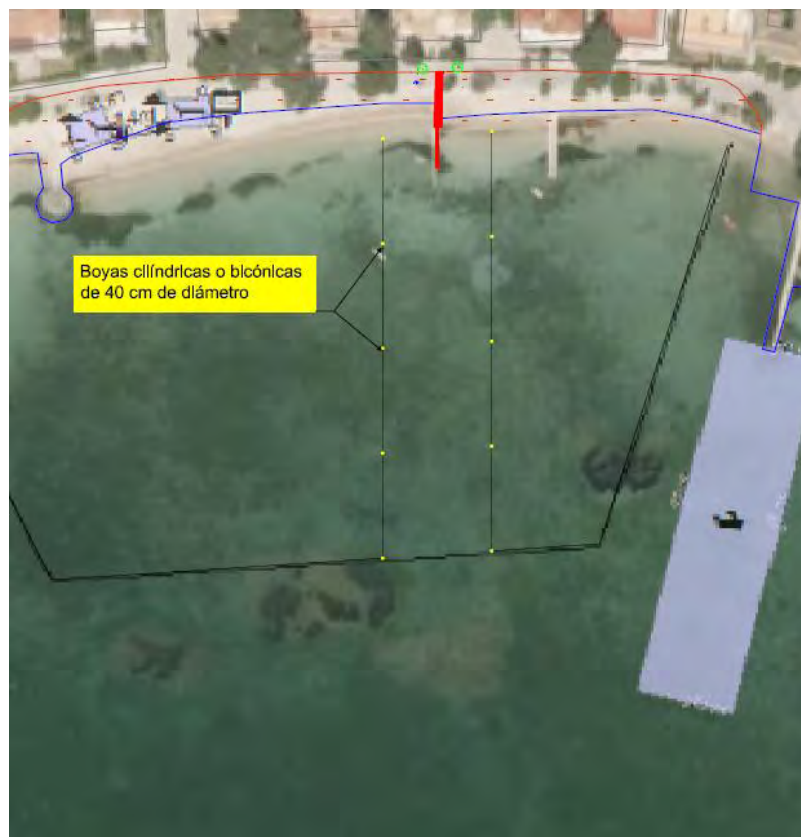
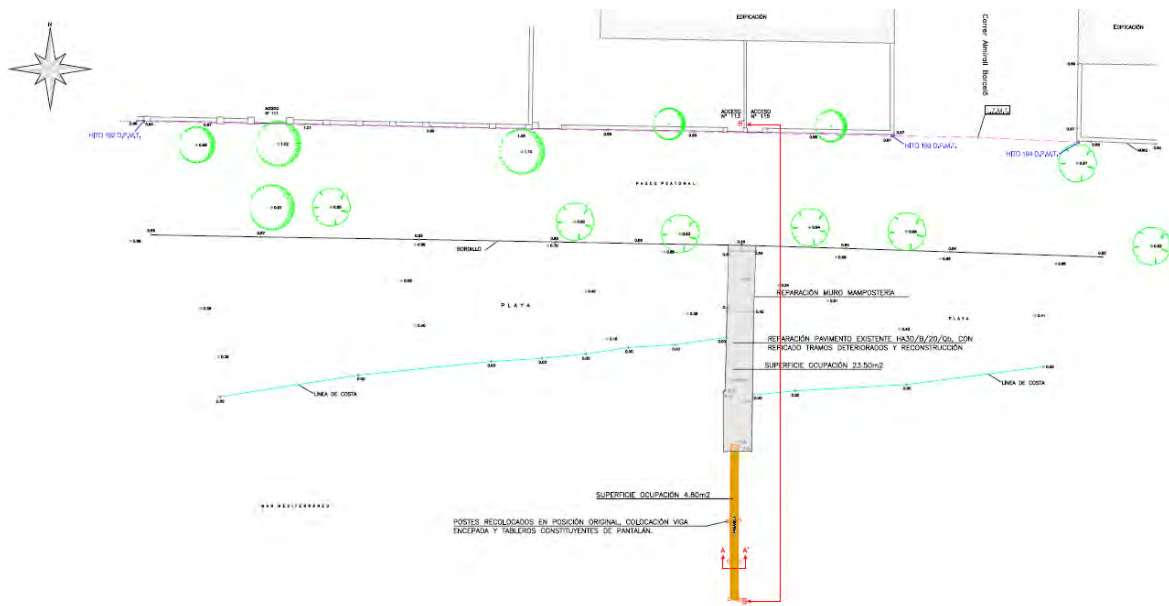
PLANO DE SITUACIÓN



PLANO DE LOCALIZACIÓN



PLANO DE OBRAS

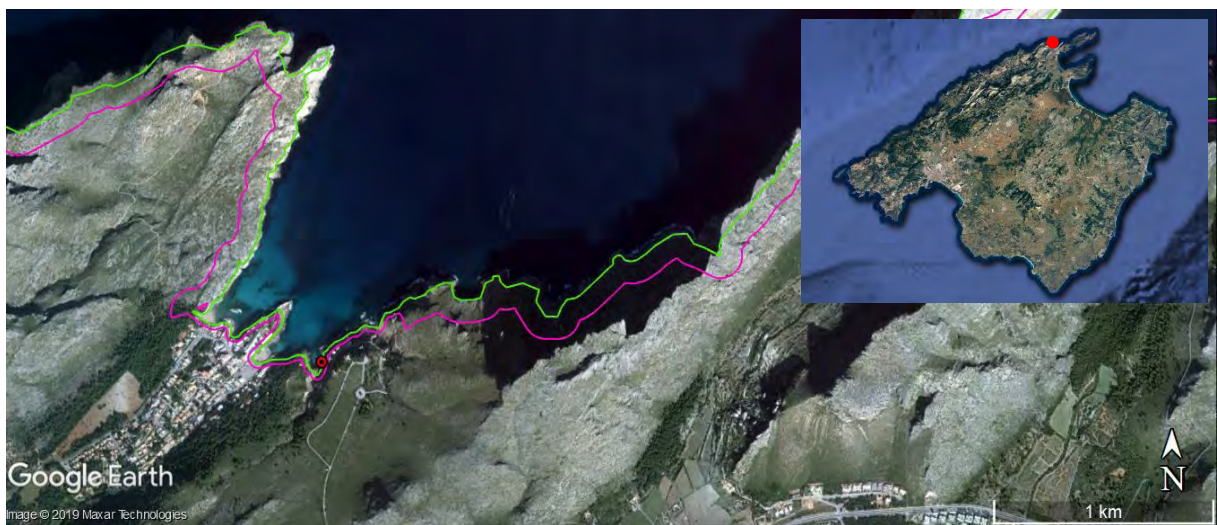




CNC02/15/07/0071 - PM/MA-15/JACO

PETICIONARIO: JOAN ANTONI CIFRE OCHOHAVÍA
MUNICIPIO: POLLENÇA
LUGAR: CALA CARBÓ
OBJETO: CASETA VARADERO
SUPERFICIE: 36,05 m²

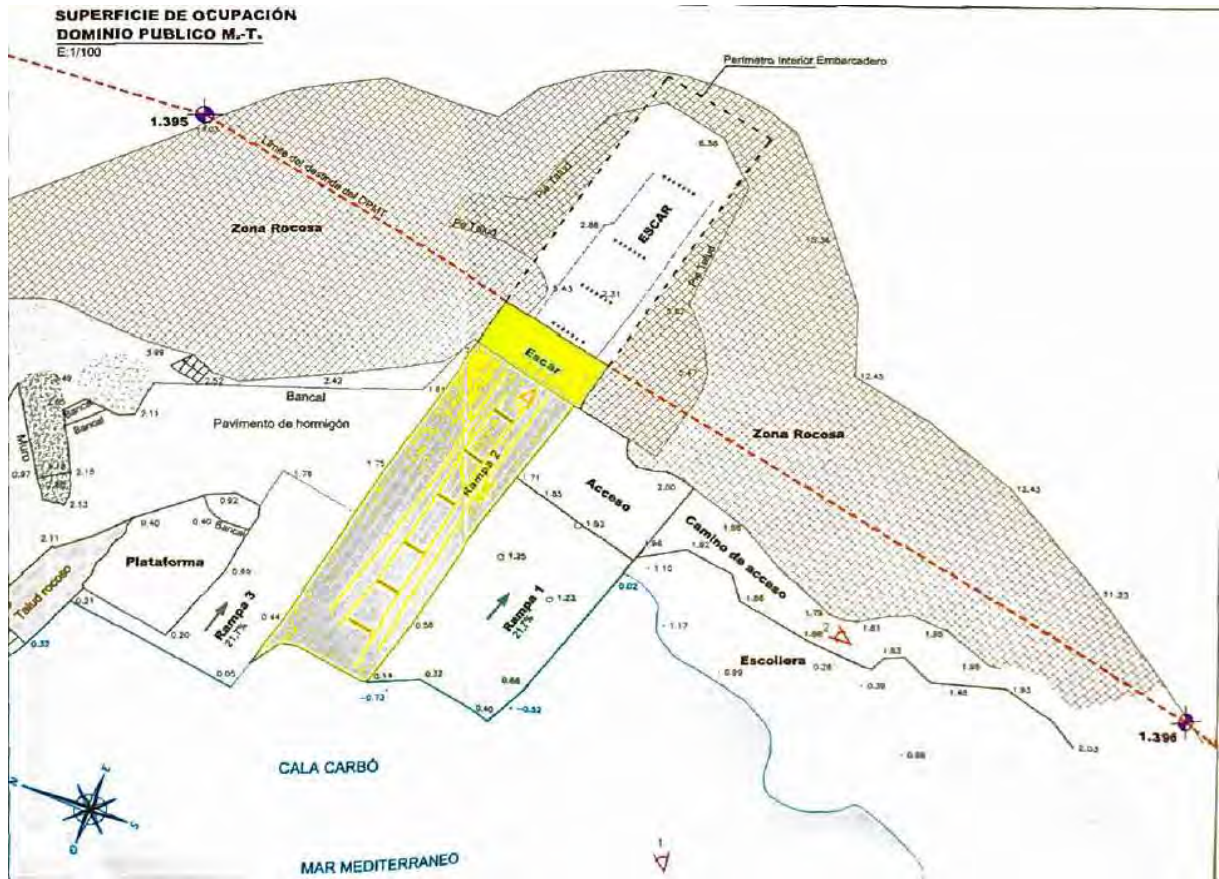
PLANO DE SITUACIÓN



PLANO DE LOCALIZACIÓN



PLANO DE OBRAS





CNC02/15/07/0125 - PM/MA-15/LMFP (125/15)

PETICIONARIO: LUIS MIGUEL FERRER PIÑEIRO
MUNICIPIO: POLLENÇA
LUGAR: CALA CARBÓ
OBJETO: CASETA GUARDABOTES Y RAMPA VARADERO
SUPERFICIE: 123,63 m²

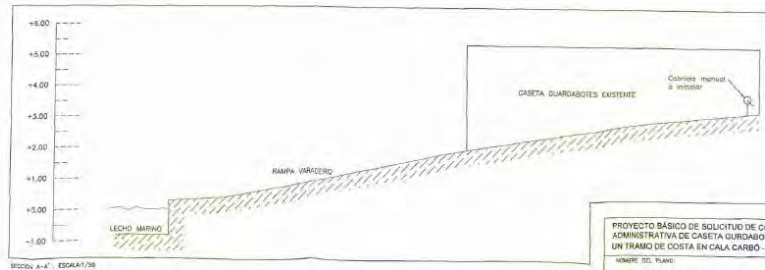
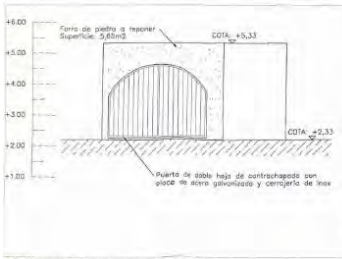
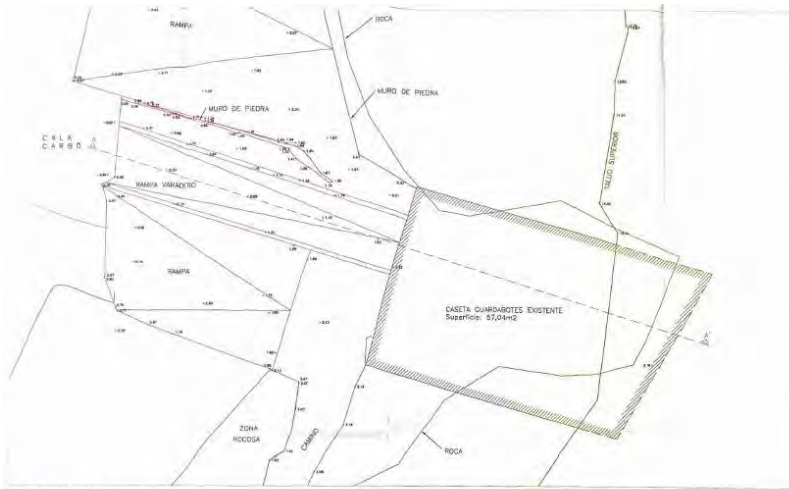
PLANO DE SITUACIÓN



PLANO DE LOCALIZACIÓN



PLANO DE OBRAS



PROYECTO BÁSICO DE SOLICITUD DE CONCESION ADMINISTRATIVA DE CASITA GUARDABOTES EXISTENTE EN UN TRAMO DE COSTA EN CALA CARBO - T.M. POLLENÇA	
TITULO DEL PLANO: PLANTA, ALZADO Y SECCION DE LAS OBRAS E INSTALACIONES SOLICITADAS	PLANO N°: 03
PROYECTOR: LUIS MIGUEL FERRER	FECHA: AGOSTO 2015
AUTOR DEL PROYECTO: INSTITUTO SAIBER, INGENIERO TECNICO DE O.C. Y M.	ESCALA: VARIAS



CNC02/16/07/0024 - PM/MA-15/MHSA (024/16)

PETICIONARIO: MOLINS HOTELS, S.A

MUNICIPIO: POLLENÇA

LUGAR: CALA MOLINS

OBJETO: OBRAS E INSTALACIONES EXISTENTES EN TORNO AL HOTEL
MOLINS

SUPERFICIE: 2.213,93 m²

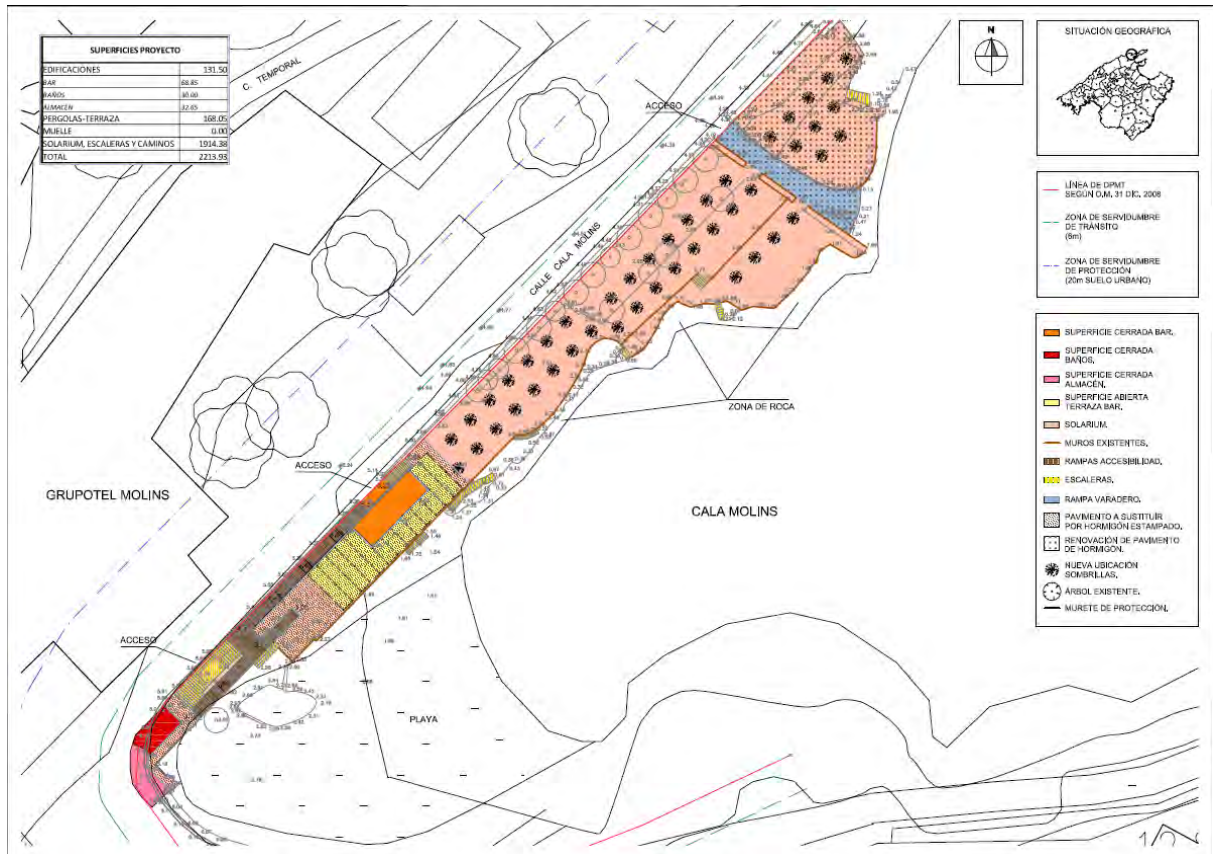
PLANO DE SITUACIÓN



PLANO DE LOCALIZACIÓN



PLANO DE OBRAS





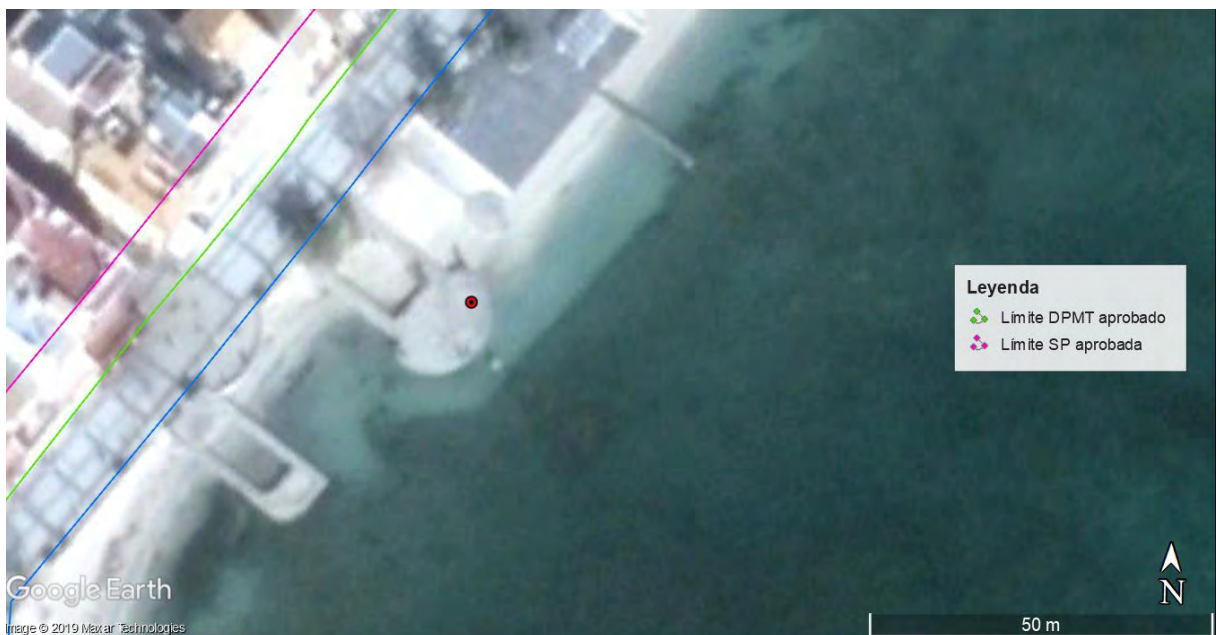
CNC02/16/07/0054 - PM/MA-15/BRP (054/16)

PETICIONARIO: D. BERNARDO ROTGER PONS
MUNICIPIO: POLLENÇA
LUGAR: PORT DE POLLENÇA
OBJETO: SOLÁRIUM Y TERRAZA-BAR
SUPERFICIE: 242,90 m²

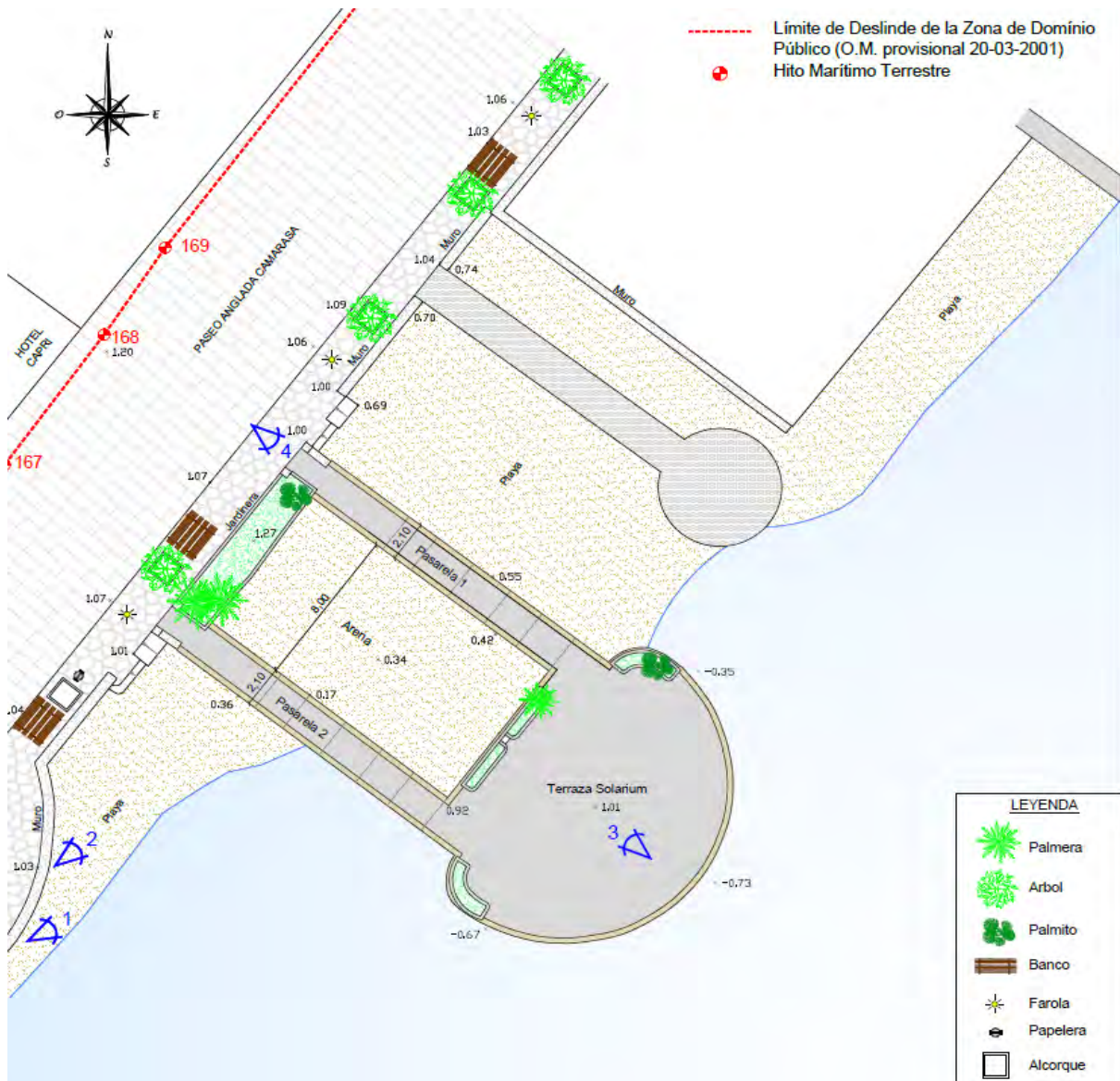
PLANO DE SITUACIÓN



PLANO DE LOCALIZACIÓN



PLANO DE OBRAS

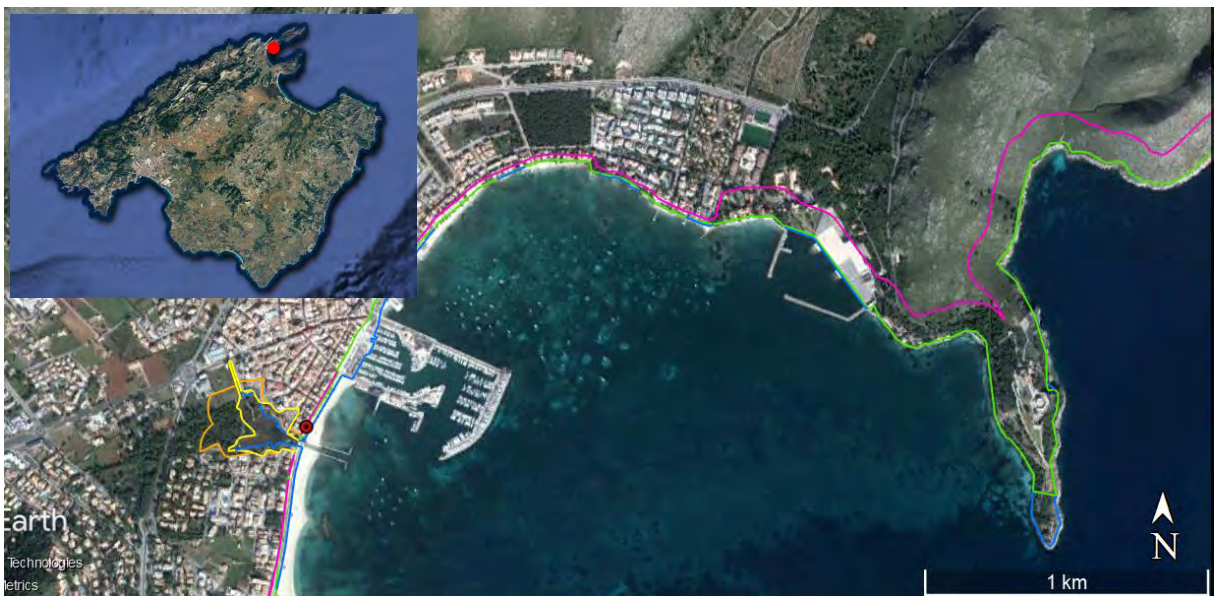




CNC02/96/07/0513 - PM/MA-15/GPRG (566/96) - C-3712

PETICIONARIO: GABRIEL PÉREZ DE RADA GUASP
MUNICIPIO: POLLENÇA
LUGAR: PUERTO DE POLLENÇA
OBJETO: LEGALIZACIÓN DE PORCHE Y TERRAZA
SUPERFICIE: 15 m²

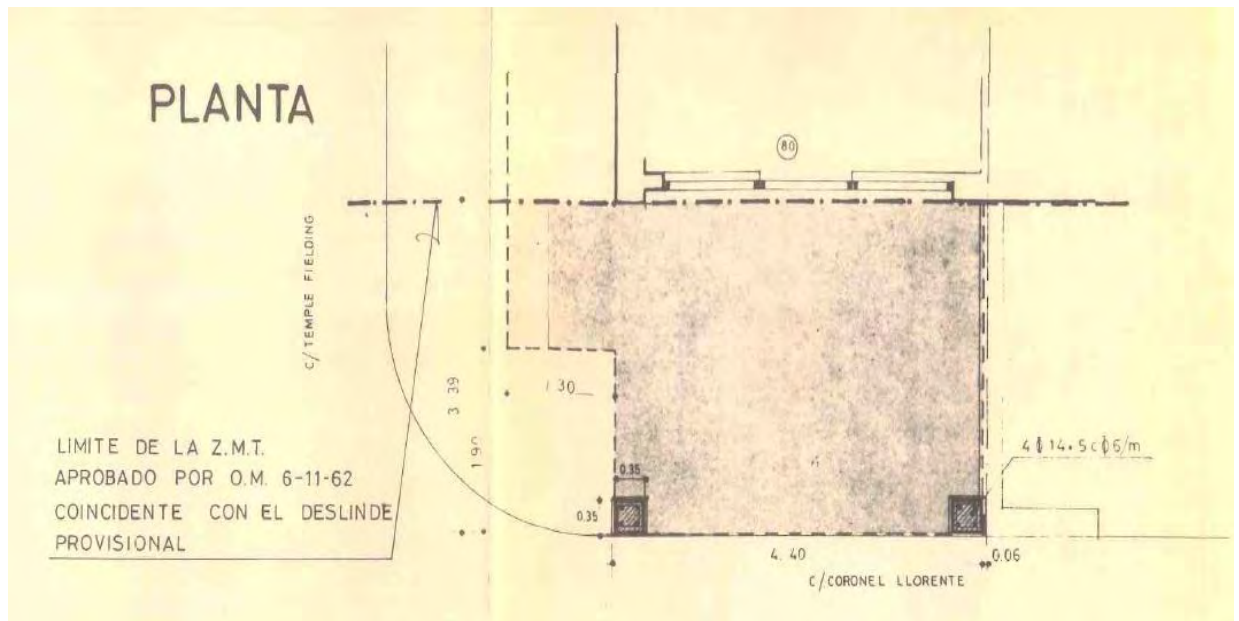
PLANO DE SITUACIÓN



PLANO DE LOCALIZACIÓN



PLANO DE OBRAS (CONFRONTACIÓN)





CNC02/96/07/0618 - PM/MA-15/GESA (602/96) C-3770

PETICIONARIO: GAS Y ELECTRICIDAD, S.A (GESA)

MUNICIPIO: POLLENÇA

LUGAR: PORT DE POLLENÇA

OBJETO: APERTURA DE ZANJA PARA INSTALACIÓN LÍNEA BAJA TENSIÓN
RED SOBRE E.T

SUPERFICIE: 27 m²

PLANO DE SITUACIÓN



PLANO DE LOCALIZACIÓN



PLANO DE OBRAS (CONFRONTACIÓN)

